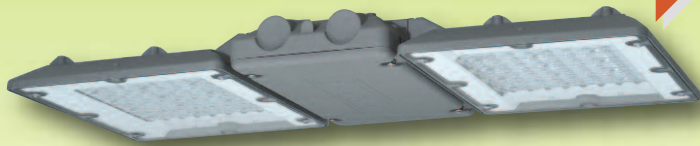


NEU

LED-Hallenstrahler Baureihe 3301/3302...



Einsatzbereiche:

Produktions- und Lagerhallen in Gewerbe und Industrie, Kühlräume, Kühlhäuser, Baumärkte, Regalgänge in Lagerhäusern, überdachte Bereiche wie Einfahrten, Tankstellen usw.

Ausführung:

In 2 Ausführungen erhältlich: Mit einem oder zwei LED-Flügeln als Ersatz für 250W, bzw. 400W Hochdrucklampen.

Gehäuse: Aluminiumdruckguss, mehrteilig, thermisch getrennt, pulverlackiert DB702N (eisenglimmer). **LED-Gehäuse**

mit LED-Modul, Optik und flachem Sicherheitsglas (Schlagfestigkeit IK 08). **Gerätegehäuse** mit eingebautem Betriebsgerät, anschlussfertig verdrahtet.

Optik: Linsenoptiken tiefbreit- (TB) bzw. ohne Optiken breitstrahlend.

Kabeleinführung: 1 Verschraubung und eine Blindverschraubung M25 x 1,5mm².

Befestigung: Siehe Zubehör.

Gebrauchslage: Nach unten strahlend (0°), mit Wandwinkel Aufneigung bis +45° möglich.

Technische Daten:

LED: Hochleistungs-LED 4.000K, $R_a > 80$, Lebensdauer $L_{80} B_{10} > 50.000$ Std. bei max. Umgebungstemperatur. (siehe Hinweise)

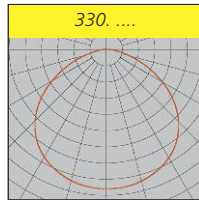
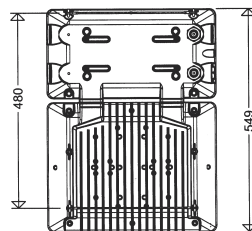
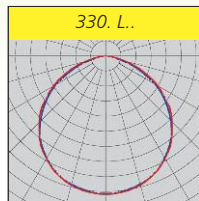
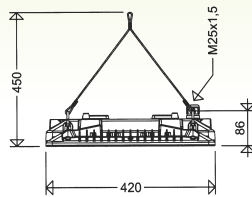
Typen 330. L...: Mid-Power-LED 4.000K, $R_a > 80$, Lebensdauer $L_{70} B_{10} > 50.000$ Std. bei max. Umgebungstemperatur. (siehe Hinweise)

EVG: 220 - 240V, 50-60Hz. Bedingt durch den Einschaltstromimpuls der elektronischen Betriebsgeräte ist die maximal zulässige Anzahl von Leuchten pro Sicherungsautomat begrenzt (siehe „Techn. Anhang“). Überspannungsschutz 4kV, Übertemperatur-, Überlast- und Kurzschlusschutz.

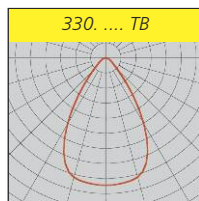
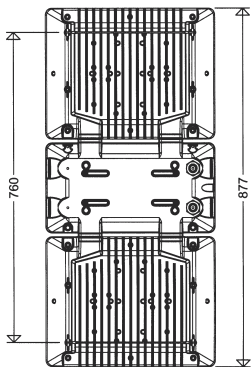
DALI-Schnittstelle für Dimmbetrieb

Umgebungstemperatur: -35°C bis +40°C / +50°C / +55°C / +60°C, Details siehe Artikeltabellen

3301...



3302...



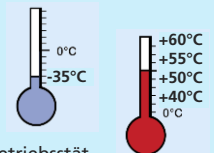
Optionen:

- Dimmfunktion über 1 - 10V Schnittstelle (DIMA) für analoge Komponenten
- Dimmfunktion „Corridor-Mode“ (DIMC), siehe Technischer Anhang
- Leistungsreduzierung (LR) über 230V Steuereingang (Dimmlevel nach Kundenwunsch)
- Konstantlichtstromfunktion (CL), Lichtstrom wird über die gesamte Nutzungsdauer der LED konstant gehalten
- asymmetrische Optikmodule (A) für Wandmontage mit Wandwinkeln (Schwenkbereich 45°)
- 5.700K (mit höherem Lichtstrom, $R_a > 70$)
- „ ∇ “-Zeichen für Räume mit erhöhter

- Brandgefahr
- ballwurfsichere Ausführung für Sporthallen
- zum Anschluss an Gruppen- oder Zentralbatterieanlagen (ZB)
- satinierte PMMA-Abdeckung zur Blendungsbegrenzung
- 3/5-polige Steckverbindung zum direkten externen Anschluss ohne Öffnen des Gerätegehäuses
- 2. Verschraubung für REIN/RAUS-Verdrahtung
- bis zu 8 Einführungen M25
- Ausführung für Umgebungstemp. -40°C

Qualität von SCHUCH - Vorteile die überzeugen:

- energieeffizient und wirtschaftlich
 - bis zu 68% **Energiekostensparnis** gegenüber Altanlagen mit Hochdruck-Entladungslampen
 - bis zu 86% **Energiekostensparnis im Dimmbetrieb** in Abhängigkeit von der Dimmeinstellung
 - **zusätzliche Energiekostensparnis durch die Konstantlichtstromfunktion CL** (Option). Kein Lichtstromrückgang, dadurch Wegfall der sonst üblichen Überdimensionierung bei Neuplanung.
 - gleichmäßige Ausleuchtung durch das „Multi-Layer-Prinzip“, d.h. jede einzelne LED beleuchtet die gesamte Fläche, die LVK der einzelnen LED überlagern sich. Beim eventuellen Ausfall einer einzelnen LED keine Dunkelzonen, Gleichmäßigkeit der Ausleuchtung bleibt erhalten
- hochwertig in der Qualität, zuverlässig im Langzeiteinsatz
 - Gehäuse aus hochwertigem korrosionsbeständigem Aluminiumdruckguss
 - Sicherheitsglas, Schlagfestigkeit IK 08
 - optimales Thermomanagement durch direkte Anbindung der LED-Module an das Gehäuse, große Kühlfläche, hervorragende Wärmeableitung
 - EVG mit Überspannungs-, Überlast-, Kurzschluss- und Übertemperaturschutz
- standardmäßig mit DALI-Schnittstelle für Dimmbetrieb
- je nach Ausführung einsetzbar bei Umgebungstemperaturen von -35°C bis +60°C
- Farbwiedergabe $R_a > 80$, nach Arbeitsstättenrichtlinie in nahezu allen Betriebsstätten einsetzbar
- mit „ ∇ “-Zeichen (Option), geeignet für Räume mit brennbaren Stäuben
- variable Anschlussmöglichkeiten (optional auch REIN/RAUS-Verdrahtung) durch 8 deckenseitige und stirnseitige Kabeleinführungen (s. Optionen)



Hinweise:

Anmerkungen zu Lebensdauerangaben, Leistungs- und Lichtstromtoleranzen sowie Einsatzbeschränkungen von LED-Leuchten siehe Kapitel „Anwendungsbereiche und Eigenschaften von SCHUCH-Leuchten“ im Technischen Anhang.

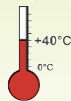
Alle technischen Daten entsprechen dem Stand bei Drucklegung. Aktuelle technische Daten entnehmen Sie bitte unserer Internetseite www.schuch.de.

Artikelnummer	Type	Systemleistung ** [W]	Leuchtenlichtstrom ** [lm]	Lichtausbeute [lm/W]	breitstrahlend	tiefbreitstrahlend	bis ca. 10m Lichtpunkthöhe	ab ca. 11m Lichtpunkthöhe	Energieeffizienzklasse	ersetzt ca. *	Gewicht [kg] (ohne Verpackung)
---------------	------	-----------------------	----------------------------	----------------------	----------------	--------------------	----------------------------	---------------------------	------------------------	---------------	--------------------------------

3301/3302...



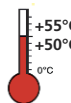
... für Umgebungstemperaturen bis +40°C



NEU

1 LED-Flügel											
33000 0005	3301 L115	100	12.270	123	•	•			A+	HME 250	8,5
33000 0003	3301 6403	135	13.110	97	•	•			A+	HIT 250/HME 250	9,2
33000 0004	3301 6403 TB	135	12.930	96		•	•		A+	HIT 250/HME 250	9,2
2 LED-Flügel											
33000 0105	3302 L230	200	24.540	123	•	•			A+	HIE/HIT 400	13,0
33000 0103	3302 12803	270	26.220	97	•	•			A+	HIT 400	14,4
33000 0104	3302 12803 TB	270	25.850	96		•	•		A+	HIT 400	14,4

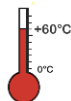
... für Umgebungstemperaturen bis +50°C/+55°C



NEU

1 LED-Flügel											
33000 0203	3301 L115 H55	100	12.270	123	•	•			A+	HME 250	8,5
33000 0201	3301 6403 H50	135	13.110	97	•	•			A+	HIT 250/HME 250	9,2
33000 0202	3301 6402 TB H50	96	9.760	102		•	•		A+	HME 250	9,2
2 LED-Flügel											
33000 0253	3302 L230 H55	200	24.540	123	•	•			A+	HIE/HIT 400	13,0
33000 0251	3302 12803 H50	270	26.220	97	•	•			A+	HIT 400	14,4
33000 0252	3302 12802 TB H50	192	19.510	102		•	•		A+	HIT 250/ HME400	14,4

... für Umgebungstemperaturen bis 60°C



NEU

1 LED-Flügel											
33000 0211	3301 6402 H60	96	9.860	103	•	•			A+	HME 250	9,2
33000 0212	3301 6401 TB H60	67	7.130	106		•	•		A++	-	9,2
2 LED-Flügel											
33000 0261	3302 12802 H60	192	19.710	103	•	•			A+	HIT 250/ HME400	14,4
33000 0262	3302 12801 TB H60	134	14.250	106		•	•		A++	HME 400	14,4

* Die Angaben dienen der groben Orientierung. Im konkreten Einzelfall ist eine Lichtplanung erforderlich.

** siehe Hinweise

3301/3302... IFS



für den Einsatz in Lebensmittelbereichen

Einsatzbereiche:

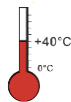
Produktionshallen in der Lebensmittelindustrie, Arbeitsbereiche die unter die Bestimmungen des IFS (International Food Standard) fallen, z.B. Produktion von Verpackungen

für Lebensmittel.

Ausführung:

wie Standardtypen, jedoch mit klarer PC-Abdeckung anstelle des flachen Sicherheitsglases.

... für Umgebungstemperaturen bis +40°C



1 LED-Flügel											
33000 0045	3301 L115 IFS	100	12.110	121	•	•			A+	HME 250	7,4
33000 0043	3301 6403 IFS	135	13.290	98	•	•			A+	HIT 250/HME 250	8,1
33000 0044	3301 6403 TB IFS	135	13.110	97		•	•		A+	HIT 250/HME 250	8,1
2 LED-Flügel											
33000 0185	3302 L230 IFS	200	24.210	121	•	•			A+	HIE/HIT 400	10,8
33000 0143	3302 12803 IFS	270	26.570	98	•	•			A+	HIT 400	12,2
33000 0144	3302 12803 TB IFS	270	26.210	97		•	•		A+	HIT 400	12,2

* Die Angaben dienen der groben Orientierung. Im konkreten Einzelfall ist eine Lichtplanung erforderlich.

** siehe Hinweise

Zubehör / Ersatzteile

Type	Artikel-Nr.	
3301/10	33001 9001	Ersatz-Sicherheitsglas, für BR 3301... bzw. 3302...
3301/10 IFS	33001 9006	PC-Abdeckglas für den Einsatz in Lebensmittelbereichen
3301/10 F	33001 9010	satinierte PMMA-Abdeckung zur Blendungsbegrenzung
2560	25600 2560	Kunststoff-Verschraubung M25x1,5
2572	25720 2572	Kunststoff-Verschlussschraube M25x1,5
3301/3302 Y P	33001 9004	1 Paar Y-Stahlseilaufhängungen, (2-Punkt-Aufhängung)
3301/3302 D	33001 9002	1 Paar Winkel zur direkten Deckenmontage
3301 D BS	33001 9008	Deckenbefestigung ballwurfsicher für BR 3301
3302 D BS	33001 9009	Deckenbefestigung ballwurfsicher für BR 3302
3301 W	33001 9003	1 Wandwinkel, verstellbar für BR 3301...
3302 W	33001 9007	1 Wandwinkel, verstellbar für BR 3302...



Auch für Umgebungstemperaturen bis +60°C lieferbar.