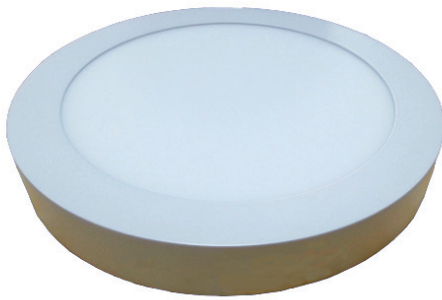


LED-Aufbau-Panel



Eigenschaften

- ▶ extrem flache Aufbauweise eröffnet neue kreative Möglichkeiten der Lichtplanung
- ▶ hochwertige und leistungsstarke LED-Lichtquelle
- ▶ sehr harmonische und gleichförmige Lichtwirkung
- ▶ langlebiger, energiesparender Niedervolt-LED-Treiber
- ▶ variabel für verschiedenste Installationssituationen
- ▶ eloxierter Aluminium-Rahmen in zeitlos beständiger Oberflächen-Optik
- ▶ optional 1-10 V dimmbar oder DALI

Kennzeichnungen

**RoHS**

sparen Sie bis zu
70 %
Energie und CO₂

Anwendungsbereiche

Bürogebäude | Verkaufsflächen | Restaurants | Hotels | Krankenhäuser | Kliniken | Schulen | Korridore | Empfangshallen

Vorteile im Überblick

- ▶ extreme Energieeinsparung
- ▶ sehr gleichförmige Ausleuchtung - dadurch Reduzierung der Gesamtleuchtenanzahl
- ▶ vom warmen- bis zum brillanten Tages-Licht - durch unterschiedliche Lichtfarben
- ▶ volle Lichtwirkung direkt nach dem Einschalten
- ▶ keine Ultraviolett (UV)- & Infrarot (IR)-Strahlung
- ▶ keine Einschaltzeit
- ▶ geringe Wärmeentwicklung

Produktdetails LED-Aufbau-Panel-rund

für Aufbaumontage, Rahmen silber oder weiß

Model	Leistung	Lichtstrom	Maße ϕ
LF-01-PAR-015	15 W	1.100 lm	ϕ 240 mm

Produktdetails LED-Aufbau-Panel-eckig

für Aufbaumontage, Rahmen silber oder weiß

Model	Leistung	Lichtstrom	Maße
LF-01-PAQ-015	15 W	1.000-1.200 lm	240 x 240 x 41 mm

Lichtfarbe	3.000 K (WW) 4.000 K (NW) 6.000 K (TW)	Gehäusefarbe	Weiß Silber
Lichteffizienz	> 56 lm/W	Abstrahlwinkel	120°
Betriebsstunden	\geq 50.000 h	Isolationsklasse	IP 20
Gehäuse	eloxiertes Aluminium	Gewährleistung	2 Jahre