

IHR WUNSCH IST UNSER MAßSTAB

# Technische Leuchten

Katalog



**GIFAS**  
ELECTRIC

09

## Mobiles Arbeitslicht

- Akku-, Batterieleuchten
- Taschenlampen
- Großflächenleuchten

Seiten 4 - 17

FlashLED Akkuleuchte <b>NEU</b>  Seite 4	TorchLED Akku Handleuchte  Seite 5	LED-LENSER / LED-FLEXNECK Kopflampe/ Hohlraumleuchte  Seite 6	WorkLED 15 WorkLED FLEX Akku-Handleuchten <b>NEU</b>  Seite 7	Torch PENLIGHT Batterie- Handleuchte <b>NEU</b>  Seite 8	Torch S-Serie Batterie- Handleuchten <b>NEU</b>  Seiten 8 - 9
---	--	---	--	--	---

## Mobiles Arbeitslicht

- Korbleuchten
- Stableuchten

Seiten 18 - 23

911 Halogen-/LED Handscheinwerfer <b>NEU</b>  Seiten 18 - 19	917 Korb-Handleuchte  Seite 19	StabiLED LED Stableuchte  Seite 20	StabiLIGHT Stableuchte  Seite 20	Anwendungs- beispiele  Seiten 21 - 23
--	--	--	---	---

## Industrielleuchten

Seiten 24 - 29

StreamLIGHT SL70 Schutzrohrleuchten <b>NEU</b>  Seiten 24 - 27	StreamLED SL50 Schutzrohrleuchten <b>NEU</b>  Pages 26 - 27	Anwendungs- beispiele  Seiten 28 - 29
--	---	---

## Arbeitsplatz- leuchten

Seiten 30 - 33

MasterLED LED Leuchte <b>NEU</b>  Seite 30	SpotLED Flex LED Strahler  Seite 31	LED Laborleuchte  Seite 32	Anwendungs- beispiele  Seite 33
---	---	---	--

## Strahler

Seiten 34 - 49

SpotLED 24 LED Strahler  Seiten 34 - 35	SpotLED 230 LED Strahler  Seiten 36 - 37	SpotLED 42 LED Strahler  Seiten 38 - 39	92/94/95 Halogenstrahler  Seite 40	9660 Halogenstrahler  Seite 41	FlutLED LED Strahler 30 Watt  Seite 42
---	--	---	---	--	---

ApolloLED  
Flächenleuchte



Seite 10 - 11

NEU

ApolloLIGHT  
Flächenleuchte



Seite 10 - 11

PRIMA  
Flächenstrahler



Seiten 12 - 13

MULTI  
Arbeitsleuchte



Seiten 14 - 15

NovaLIGHT  
Arbeitsleuchte



Seiten 16 - 17

FlutLED  
LED Strahler  
50 Watt



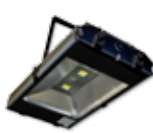
Seite 43

FlutLED  
LED Strahler  
70 Watt



Seite 44

FlutLED  
LED Strahler  
2x70 Watt



Seite 45

FlutLED  
LED Strahler 995  
100 Watt



Seite 46

FlutLED  
LED Strahler 9530  
200 Watt



Seite 47

Anwendungs-  
beispiele



Seiten 48 - 51

## FlashLED Akkuleuchte mit Notlichtfunktion



**NEU**  
jetzt mit  
Li-Ion Akku



Neueste Lade- und Überwachungselektronik gepaart mit aktueller LED-Technologie sind die Basis für diese Entwicklung. Die aktuellste Li-Ion-Technik sorgt für eine hohe Energiedichte und höchste Lebensdauer (bis 1000 Zyklen) und das GIFAS Batterie-Management-System dient der Überwachung und Absicherung aller wichtigen Akku-Betriebsparameter.

Durch den schwenkbaren Beleuchtungskopf ist eine individuelle, an Ihr Arbeitsumfeld angepasste, Beleuchtung gewährleistet. Die Benutzung des Bedienfeldes ist einfach und übersichtlich. Fällt die Versorgungsspannung der Ladestation aus, so schaltet sich die Leuchte im Modus «Notlicht» ein. Durch die Stellung des Magnetschalters auf Position «Emergency Light ON» ist die Notlichtfunktion aktiviert.

### Produkteigenschaften

- Bis zu 9 Stunden Licht in vier wählbaren Betriebsarten:
  - Spot: gebündelter und weiter Lichtstrahl
  - Wide: Raum ausleuchtendes Licht
  - Volllicht: Kombination von Spot und Wide
  - Notlicht: breit abstrahlender Lichtkegel
- Memory-Funktion (letzte Einstellung bleibt gespeichert)
- Blinkmodus
- Robustes Gehäuse aus Polyamid
- Korrosionsfeste Ladekontakte (vergoldeter Federstahl)
- Vertikal schwenkbarer Leuchtenkopf
- Ladestation als Wandmodell einsetzbar



FlashLED mit Ladestation

### Technische Daten

Betriebsspannung:	230VAC, 12/24VDC
Stromversorgung:	Li-Ion-Akku, 4400mAh
Ladezeit:	5h
Leuchtdauer (bis zu):	9h Spot (3 LED) 7h Wide (2 LED) 4h Volllicht (5 LED) 3h Notlicht (5 LED)
Leuchtmittel:	5x3W PowerLED
Lichtfarbe:	cool white / 7000K
Lichtleistung:	200lm Spot + Wide 1000lm Vollast
Temperaturbereich	Betrieb: -20°C bis +45°C Ladung: -0°C bis +45°C
Schutzart	Leuchte: IP65
Schutzklasse	Ladestation: IP20 Leuchte: III
Abmessungen (BxHxT)	Ladestation: II Leuchte: 125x260x92,5mm Leuchte inkl. Ladestation: 149x332x106mm
Gewicht	Ladestation: 149x276x95mm Leuchte: 1120g Ladestation: 430g

Art.Nr.	Ausführung
860025	FlashLED Arbeits- und Inspektionsleuchte mit Notlichtfunktion
860032	FlashLED Ladestation 230VAC, inkl. 1,5m Kabel und Euro-Stecker
860027	FlashLED Ladestation 12/24 VDC, mit Einbaustecker (ohne Kabel)
266884	Ladeanschlusskabel mit Zigarettenstecker, 2m
266850	FlashLED Tragegurt

Auch als explosionsgeschützte Version erhältlich!

**TorchLED  
LED Taschenlampe**



**TorchLED  
LED Taschenlampe mit Notlichtfunktion**



Die TorchLED ist eine sehr handliche, leichte LED Taschenlampe die durch ihre verschiedenen Lichtfunktionen individuell als Taschenlampe oder Signallampe eingesetzt werden kann. Zum Beispiel können durch die Rot- bzw. Grünlichtfunktion Gefahrenbereiche markiert oder wieder freigegeben werden. Die Rutsch- und Standhaftigkeit der TorchLED macht sie in diesem Anwendungsbereich sehr zuverlässig. Die TorchLED ist durch ihre Stoß- und Schlagfestigkeit sehr robust und so auch bei härteren Einsätzen verwendbar.

**Produkteigenschaften**

- Leuchte PA6 Gehäuse mit Elastomer umspritzten Griffpartien, rutschfest, schlagfest, freistehend
- Ladestation ABS Gehäuse
- Gurthalterung/Haltebügel aus POM
- Wand- oder Tischmontage möglich
- Ladestation mit Lampenrückhalterung
- TorchLED mit Notlichtfunktion: Bei Stromausfall schaltet die TorchLED automatisch ein (Breitlicht Volllast, Brenndauer ca. 4h)

**Technische Daten**

Stromversorgung  
TorchLED: 4x1,5V Batterien AA oder 4x1,2V Akkus AA

TorchLED NOT: 4x1,2V Akkus AA

Ladezeit: 5h bei 2700mA Akkus

Leuchtdauer: 4h bei 1900mAh Akkus

Leuchtmittel: 2x weiß/2x rot/2x grün LEDs

Schutzart: IP54

Temperaturbereich: -20°C bis +45°C

Abmessung (BxHxT): 67,8x115,5x34mm

Gewicht: 230g

**Technische Daten Ladestation**

Stromversorgung: 700mA Ladestrom

Schutzart: IP20

Kontakte: Federstahl, vergoldet

Temperaturbereich: 0°C bis +40°C

Abmessungen (BxHxT): 86,6x79,6x44mm

**TorchLED  
Lichtfunktionen mit Batterien bzw. Akku**

Hauptfunktion	Funktionen	Betriebsdauer	
		Batterie	Akku
Weißlicht je 1 LED	- Strahllicht Volllast	ca. 6h	ca. 6h
	- Strahllicht gedimmt	> 80h	> 80h
	- Breitlicht Volllast	ca. 6h	ca. 6h
	- Breitlicht gedimmt	> 80h	> 80h
Signallichter je 2 LED	- Volllast	> 40h	> 30h
	- gedimmt	> 80h	> 60h

**TorchLED mit Notlichtfunktion  
Lichtfunktionen mit Akkus**

Hauptfunktion	Funktionen	Betriebsdauer
Weißlicht je 1 LED	- Strahllicht Volllast	ca. 6h
	- Strahllicht gedimmt	> 60h
	- Breitlicht Volllast	ca. 6h
Signallichter je 2 LED	- Breitlicht gedimmt	> 60h
	- Volllast	> 30h
	- gedimmt	> 60h

Art.Nr.	Ausführung
274818	TorchLED Batterie-Taschenlampe, IP54, inkl. Batterien und Handschlaufe
274821	TorchLED Akku-Taschenlampe, IP54, inkl. Akkuzellen und Handschlaufe
277485	TorchLED Notlicht, IP54, inkl. Akkuzellen und Handschlaufe
274822	TorchLED Ladestation 230VAC/15VDC IP20, inkl. 1.5m Kabel mit Steckertrafo

## LED-LENSER H7.2 / H7R.2 Batterie - Kopflampe



Mit einer Höchstleistung von 250 Lumen ist diese Kopflampe ein wahres Lichtwunder. Das Leichtgewicht ist mit der besten Technik ausgestattet. Sie können die Lampe von Fernlicht auf kreisrundes Nahlicht umstellen. Die komfortable Funktion des Advanced Focus Systems macht Outdoor-Aktivitäten angenehmer und vor allem sicherer. Der Circular-potentiometer erlaubt stufenloses Dimmen, der LED-Kopf ist um 90 Grad schwenkbar.

### Produkteigenschaften

- 90°-schwenkbar
- umstellbar Fern- und Nahlicht
- stufenlos dimmbar
- Batteriebox optimiert den Gewichtsausgleich
- extrem hell, spritzwasserfest
- inkl. Nylontasche
- sehr gute Farbwiedergabe durch LED-Linsenoptik
- robust, stoß- und vibrationsfest
- H7R.2 mit Ladezustandsanzeige

### Technische Daten H7.2

Stromversorgung:	4x1,5V Batterien AAA
Leuchtdauer:	60h
Leuchtmittel:	1x High End Power LED
Lichtleistung:	250lm
Leuchtweite:	160m
Schutzart Leuchte:	IPX4
Abmessung:	Länge verstellbar
Gewicht:	165g (inkl. Batterien)

### Technische Daten H7R.2

Stromversorgung:	Akku Li-ion
Leuchtdauer:	60h
Leuchtmittel:	1 x Xtreme Power LED
Lichtleistung:	300lm
Leuchtweite:	160m
Schutzart Leuchte:	IPX 4
Abmessung:	Länge verstellbar
Gewicht:	165g (inkl. Akku)

Art.Nr.	Ausführung
269634	LED-LENSER H7.2 Kopflampe inkl. Batterien und Gürteltasche
269635	LED-LENSER H7R.2 Kopflampe Akku inkl. Akku, Ladegerät und Gürteltasche

## LED-FLEXNECK Batterie - Hohlraumleuchte



Licht wo immer Sie es benötigen. Die FLEXNECK Leuchte bringt überall dort Licht hin, wo in beengten Räumen oft kein Platz für herkömmliche Leuchten ist. Der flexible Hals der Leuchte kann in jegliche Richtung eingestellt werden und ermöglicht das Ausleuchten selbst im engsten Raum. Auf Grund eines magnetischen Bodens haftet die FLEXNECK an allen Metallflächen und ermöglicht ein freies, beidhändiges Arbeiten.

### Produkteigenschaften

- magnetischer Boden, haftet an allen Metallflächen
- Enddruckschalter
- Flexibilität bei der Arbeit
- flexibler 15" Hals
- exakte Leuchtrichtung

### Technische Daten

Stromversorgung:	2x Batterien AA
Leuchtdauer:	7h
Leuchtmittel:	LED
Lichtleistung:	56lm
Leuchtweite:	81m
Länge:	55,7cm
Gewicht:	260g mit Batterien 220g ohne Batterien
Gehäuse:	Aluminium

Art.Nr.	Ausführung
269659	LED-FLEXNECK Hohlraumleuchte

**WorkLED 15  
Akku-Handleuchte**



Die WorkLED ist eine kostengünstige LED-Variante, die als Hand-, Arbeits- und Inspektionsleuchte für den professionellen Einsatz bestens geeignet ist. Vielseitig einsetzbar und nach dem neuesten Stand der Technik gefertigt, sind wir nun in der Lage, ein Sortiment sowohl für den Profi als auch für den täglichen Gebrauch für Handwerk und Hobby anzubieten.

**Produkteigenschaften**

- 50% und 100% Power Modus
- klein und geringes Gewicht für sichere Handhabung
- Batteriestandanzeige
- robuste Konstruktion
- integrierter Haftmagnet
- Ein- / Aus-Schalter
- Ladung über Mini-USB
- inkl. Steckerladeteil für 230 V

**Technische Daten**

Stromversorgung:	Akku Li-ion
Ladezeit:	3,5h
Leuchtdauer:	3,5h auf 100% 5h auf 50%
Leuchtmittel:	3x1W PowerLEDs weiß
Lichtleistung*:	2200Lux / Spot 2000Lux / bei 100% 2x1W LED 1000Lux / bei 50% 2x1W LED
Schutzart Leuchte:	IP65
Abmessung (LxHxT):	185x55x37mm
Gewicht:	180g

\* Herstellerangabe

Art.Nr.	Ausführung
800004	WorkLED 15 Akku-Handleuchte

**WorkLED FLEX  
Akku-Handleuchte**

**NEU**



Die WorkLED FLEX Akku-Handleuchte ist eine sehr robuste, kabellose Arbeitsleuchte für den professionellen Einsatz. Das kraftvolle und weitstreuende Licht sorgt für Ihre Arbeitssicherheit. Ausgestattet mit einer flexiblen Gelenkfunktion können Sie selbst schwer zugängliche Bereiche ausleuchten. Ob Boden-, Wand- oder Deckenplatzierung - ein stark haftender Magnet am Boden der Leuchte sowie ein Haken am Leuchtenkopf lassen die WorkLED FLEX überall da platzieren, wo ein beidhändiges Arbeiten notwendig ist.

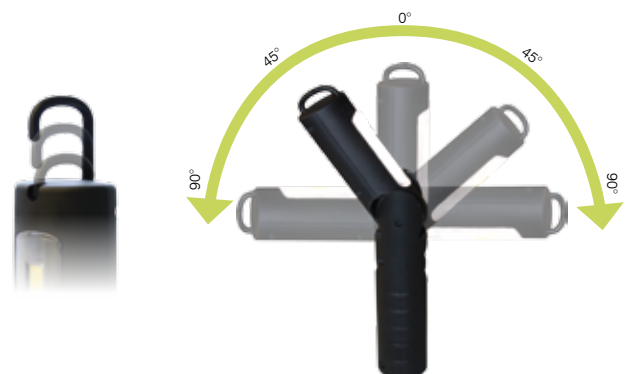
**Produkteigenschaften**

- neueste LED Chip on Board (COB) Technik
- Gelenkfunktion von 45° bis 90° in beide Richtungen
- bruchsicheres, gummiertes sowie langlebiges ABS Gehäuse
- Linse aus schlag- und bruchfestem Polycarbonat
- ergonomisch geformter Griff
- starker Magnet am Boden, haftet an allen Metallflächen
- belastbarer, schwenkbarer Befestigungshaken
- inkl. 230V Ladegerät und 12V Kfz-Ladekabel

**Technische Daten**

Stromversorgung:	Li-Ion Akku
Ladezeit:	4h
Leuchtdauer:	4h
Leuchtmittel:	3W COB LED
Lichtleistung:	200lm
Farbtemperatur:	5500K
Temperatur-Einsatzbereich:	-5°C bis +40°C
Schutzart:	IP54
Gewicht:	300g
Abmessungen (BxLxT):	280x48x40mm

Art.Nr.	Ausführung
800006	WorkLED FLEX



## Torch PENLIGHT Batterie-Handleuchte

**NEU**



Diese kompakte und handliche Mini LED Taschenlampe ist mit einem praktischen Gürtelclip ausgestattet. Ein Magnet im Fuß ermöglicht das Ausleuchten Ihres Arbeitsumfeldes auch bei beidhändigem Arbeiten.

### Produkteigenschaften

- mit Gürtelclip
- Magnet im Fuß

### Technische Daten

Stromversorgung:	3xAAA
Leuchtmittel:	6x1W COB LED
Lichtleistung:	200lm
Farbtemperatur:	5500K
Temperaturbereich:	-5°C bis +40°C
Abmessung (LxØ):	160x20mm
Gewicht:	300g

Art.Nr.	Ausführung
800008	Torch PENLIGHT

## Torch S7 Batterie-Handleuchte

**NEU**



Diese robuste Taschenlampe ist für den professionellen Einsatz im Innen- und Außenbereich geeignet. Vorzüge dieser Taschenlampe sind unter anderem die gleichmäßige Lichtverteilung, eine angenehme Lichtfarbe sowie die gute Haptik.

Durch einen extra gehärteten Leuchtenkopf dient die Torch S7 als sogenannter Nothammer, zum Einschlagen von Scheiben.

### Produkteigenschaften

- ansprechendes Design
- Gehäuse aus Flugzeugaluminium
- vergoldete Kontakte
- An/Aus Schalter im Griffstück
- inkl. Gürtelclip, Handschlaufe und Batterien

### Technische Daten

Stromversorgung:	2xAAA/1,5V
Leuchtdauer:	3,5 h
Leuchtmittel:	1W CREE LED Chip
Lichtleistung:	110lm
Schutzart:	IP65
Gewicht:	94 g (inkl. Batterien)
Abmessungen (LxØ):	137x15mm

Art.Nr.	Ausführung
800003	Torch S7 Batterie-Handleuchte



**Torch S5**  
**Batterie-Handleuchte**

**NEU**



Diese robuste Taschenlampe ist für den professionellen Einsatz im Innen- und Außenbereich geeignet. Vorzüge dieser Taschenlampe sind unter anderem die gleichmäßige Lichtverteilung, eine angenehme Lichtfarbe sowie die gute Haptik.

Durch einen extra gehärteten Leuchtenkopf dient die Torch S5 als sogenannter Nothammer, zum Einschlagen von Scheiben.

**Produkteigenschaften**

- ansprechendes Design
- Gehäuse aus Flugzeugaluminium
- optischer Focus mit Schiebefunktion für maximale Flexibilität
- kann in Notfall einschichtiges Glas zerbrechen
- An/Aus Schalter im Griffstück
- inkl. Batterien, Handschlaufe und Gürteltasche

**Technische Daten**

Stromversorgung:	3xAAA/1.5V
Leuchtdauer:	23h
Leuchtmittel:	1W CREE LED Chip
Lichtleistung:	200lm
Schutzart:	IP65
Gewicht:	86g (exkl. Batterien)
Abmessungen (LxØ:)	123x32mm

Art.Nr.	Ausführung
800002	Torch S5 Batterie-Handleuchte

**Torch S1**  
**Batterie-Handleuchte**

**NEU**



Diese robuste Taschenlampe ist für den professionellen Einsatz im Innen- und Außenbereich geeignet. Vorzüge dieser Taschenlampe sind unter anderem die extrem gleichmäßige Lichtverteilung, eine angenehme Lichtfarbe sowie die gute Haptik.

Durch einen extra gehärteten Leuchtenkopf dient die Torch S1 als sogenannter Nothammer, zum Einschlagen von Scheiben.

**Produkteigenschaften**

- ansprechendes Design
- Gehäuse aus Flugzeugaluminium
- Optischer Focus mit Schiebefunktion für maximale Flexibilität
- 6 digitale Funktionen:
  - Breiter Strahl
  - Stufenlose Abdunklung (1-100%)
  - Schmalere Strahl
  - Stroboskop
  - Blitz
  - SOS Signal
- Vergoldete Kontakte
- An/Aus Schalter im Griffstück
- Inkl. Batterien, Handschlaufe und Gürteltasche

**Technische Daten**

Stromversorgung:	4xAAAA/1,5V
Leuchtdauer:	30h
Leuchtmittel:	3W CREE LED Chip
Lichtleistung:	230lm
Schutzart:	IP65
Gewicht:	133g (inkl. Batterien)
Abmessungen (LxØ:)	139x37mm

Art.Nr.	Ausführung
800001	Torch S1 Batterie-Handleuchte

## ApolloLED Flächenleuchte

**NEU**  
mit  
neuester  
LED-  
Technik!



## ApolloLIGHT Flächenleuchte



/je nach Ausführung

Das bewährte Konzept der ApolloLIGHT gibt es jetzt mit der innovativen LED-Technologie. Somit profitieren Sie von allen Vorteilen, welche die LED-Technik zu bieten hat!

Die ApolloLED ist eine Großflächenleuchte zur Rundumausleuchtung. Dieses System ist schnell und einfach aufzubauen und spart somit Zeit und Geld. Das Leuchtsystem ist ausgerüstet mit speziellen LED's, welche eine sehr hohe Lichtleistung bei geringer Stromaufnahme erbringen.

Mit diesem überragenden Beleuchtungskonzept sind Sie in der Lage große Flächen mit hervorragendem Licht auszuleuchten!

### Produkteigenschaften

- volle Leistung, sofort nach dem Einschalten
- auch bei extremen Temperaturen einsatzbereit
- geringe Windlast
- keine Vorwärmzeit, keine Abkühlzeit
- robuste Ausführung, Leuchtmittel kann nicht splintern oder brechen
- handlich sowie schnelle und einfache Montage durch 1 Person
- Betrieb mit integrierten Netzteilen

### Technische Daten

Betriebsspannung:	230V
Leuchtmittel:	LED 40x10W
Leistungsaufnahme:	250-500W*
Netzteile:	2
Lichtleistung:	44000lm
Lebensdauer LED's:	ca. 50000h
Farbtemperatur:	5000K
Opt. Einsatzhöhe:	3500mm
Ausleuchtungsfläche:	700m <sup>2</sup>
Volle Leistung:	sofort
Temperaturbereich	
Betrieb:	-25°C bis +45°C
Lagerung:	-35°C bis +80°C
Schutzart:	IP44
Schutzklasse:	I
Abmessungen (ØxL):	208x900mm
Gewicht:	11kg

\* Leistungsaufnahme ist abhängig von Betriebsmodus

Die ApolloLIGHT ist eine Großflächenleuchte zur Rundumausleuchtung. Dieses System ist schnell und einfach aufzubauen und spart somit Zeit und Geld. Das Leuchtsystem ist ausgerüstet mit speziellen Dulux Energiesparlampen, welche eine sehr hohe Leistung bei geringer Stromaufnahme erbringen.

### Produkteigenschaften

- keine Vorwärmzeit, keine Abkühlzeit
- geringe Windlast
- handlich sowie schnelle und einfache Montage durch 1 Person
- Betrieb mit integriertem Vorschaltgerät
- 1 Leuchtmittel defekt / 7 Leuchtmittel leuchten weiter
- 1 Vorschaltgerät defekt / 6 Leuchtmittel leuchten weiter
- günstige Ersatzleuchtmittel und Vorschaltgeräte

### Technische Daten

Betriebsspannung:	230VAC, 42VAC
Leuchtmittel	230V: 8x80W 42V: 8x55W
Leistungsaufnahme*	230V: 365W / 710W 42V: 240W / 480W
Vorschaltgeräte (EVG)	4 Stück
Notwendige Leistung Generator:	1KW
Volle Leistung nach:	2min
Lichtleistung	230V: 44000lm 42V: 38400lm
Lebensdauer Leuchte:	16000h
Farbtemperatur:	5000K
opt. Einsatzhöhe:	3500mm
Ausleuchtungsfläche:	700m <sup>2</sup>
Volle Leistung nach:	2 Min.
Temperaturbereich	
Betrieb:	-25°C bis +40°C
Lagerung:	-35°C bis +80°C
Schutzart:	IP44
Schutzklasse	230V: I 42V: III
Abmessungen (ØxL):	208x900mm
Gewicht:	8,2kg

\* Leistungsaufnahme ist abhängig von Betriebsmodus

Weitere Informationen finden Sie in unserer Produktinformation 9 | 10

Weitere Informationen finden Sie in unserer Produktinformation 9 | 5.

**ApolloLED / ApolloLIGHT  
Eigenschaften / Zubehör**

**Temperaturschalter mit Übertemperatur-Schutzschaltung**

Steigt die Temperatur im Inneren der Leuchte über einen eingestellten Wert an, schaltet der Temperaturschalter die Leuchtmittel aus, während das interne Gebläse weiter läuft.

Sinkt die Temperatur im Inneren der Leuchte dann unter einen eingestellten Wert ab, reaktiviert sich der Temperaturschalter selbstständig. Dieses Verhalten ist unabhängig vom Anlegen einer Netzspannung.

**Leuchte mit Filtersack**

Der Filtersack wurde speziell entwickelt für den Hängebetrieb in sehr staubiger Umgebung, ganz besonders Kohlestaub. Die Apollo-Leuchten sind daher bestens geeignet für den Einsatz in Kesseln, zu finden beispielsweise in Braunkohlekraftwerken.

**Aufstellung und Betrieb**

Neben der Aufstellung auf dem Spezialstativ, können die Großflächenleuchten auch hängend montiert und betrieben werden.

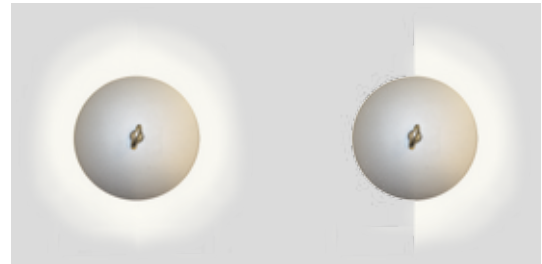
Um für vielfältige Beleuchtungszwecke die optimale Position einstellen zu können, besteht die Möglichkeit ein Gelenk zur Stativaufnahme einzusetzen, welches sich in 15Grad-Schritten neigen lässt (bis maximal 45Grad).

Art.Nr.	Ausführung
282423	ApolloLED 230V
276356	ApolloLIGHT 230V
276983	ApolloLIGHT 42V
a. A.	ApolloLIGHT 230V mit Filtersack
Zubehör / Ersatzteile	
266688	Stativ zu ApolloLIGHT, massives Kurbelstativ Chromstahl Höhe max. 3,58m mit 3 Standfüßen
266937	ApolloLIGHT Koffer
271587	ApolloLIGHT Koffer für Stativ
274628	Adaptereinsatz nach DIN 14640
267529	Stativ Gelenk (Neigung bis maximal 45°)
268160	Stativ Tellerfüße
268011	Tragetasche für Stativ, inkl. Trageschlaufen
269318	Anschlußleitung 5m, 230V
268328	Anschlußleitung 5m, 230V, IP68
268834	Anschlußleitung 10m, 230V
269320	Anschlußleitung 10m, 230V, IP68
268970	Anschlußleitung 5m, 42V für ApolloLIGHT
263773	Leuchtmittel 80W/ 840 Sockel für ApolloLIGHT
268997	Abspannset
277342	Erweiterung ApolloLIGHT um Filtersack
277343	Ersatzfilter zu Filtersack

**Flexible Ausleuchtung**

Um unbeteiligte Personen nicht zu blenden (z.B. bei Baustellen, auf Straßen und Bahnanlagen), können bei den Großflächenleuchten durch einen Wahlschalter zwischen dem Betrieb aller Leuchtmittel und dem Betrieb der einseitigen Beleuchtung gewählt werden:

ApolloLED: Volleleistung 40x10W gegenüber 20x10W Leistung  
 ApolloLIGHT: Volleleistung 8x80W gegenüber 4x80W Leistung



ApolloLED Koffer Art.Nr. 266937



Tragetasche für Stativ Art.Nr. 268011



Erweiterung um Filtersack Art.Nr. 277342



Stativ Gelenk Art.Nr. 267529



massives Kurbelstativ Art.Nr. 266688



## PRIMA Flächenstrahler 38W / 55W



Die PRIMA-Leuchte ist eine technisch ausgereifte, professionelle Leuchte mit großer Lichtleistung bei geringer Wärmeentwicklung sowie geringem Energieverbrauch durch 2D-Kompakt-Leuchtstofflampe. Sie garantiert eine optimale Flächenausleuchtung durch blendfreies, gleichmäßig verteiltes Licht. Ausserdem bietet sie verschiedene Aufstellmöglichkeiten für jeden Einsatz: hängend, liegend oder stehend.

### Produkteigenschaften

- gelbes Gehäuse aus schlagfestem Polycarbonat mit schwarzen Gummikanten als Stoß- und Schlagschutz
- Tragegriff dient gleichzeitig als Stütze, der durch Einrasten die Leuchte in die gewünschte Position bringt
- Lampenabdeckung aus Makrolon: stoß- und schlagfest, schließt Gehäuse wasser- und staubdicht ab

### Technische Daten

Betriebsspannung:	230VAC, 42/24V
Stromversorgung:	Netzanschluss
Leuchtmittel:	Kompaktleuchtstofflampe 38W/2D, 55W/2D
Lichtleistung 38W:	2850lm
55W:	3900lm
Schutzart:	IP65 (ohne Dose) IP54 (mit Dose)
Schutzklasse:	I (230V mit Dose) II (230V ohne Dose) III (24/42V)
Abmessung (BxHxT):	305x295x110mm
Gewicht:	2,9kg

### Prima 38W

Art.Nr.	Ausführung	Steckdose	Zuleitung	Stecker
230697	24V/38W	-	5m 2x1,5mm <sup>2</sup>	CEE 16A/24V
230787	24V/38W	-	10m 2x1,5mm <sup>2</sup>	CEE 16A/24V
230493	42V/38W	-	5m 2x1,5mm <sup>2</sup>	CEE 16A/42V
231069	42V/38W	-	10m 2x1,5mm <sup>2</sup>	CEE 16A/42V
230515	230V/38W	-	5m 2x1,5mm <sup>2</sup>	Kontur
230768	230V/38W	-	10m 2x1,5mm <sup>2</sup>	Kontur
231334	24V/38W	CEE 24V	5m 2x1,5mm <sup>2</sup>	CEE 16A/24V
232573	24V/38W	CEE 24V	10m 2x1,5mm <sup>2</sup>	CEE 16A/24V
231336	42V/38W	CEE 42V	5m 2x1,5mm <sup>2</sup>	CEE 16A/42V
232004	42V/38W	CEE 42V	10m 2x1,5mm <sup>2</sup>	CEE 16A/42V
230521	230V/38W	Schuko	5m 3x1,5mm <sup>2</sup>	Schuko
230611	230V/38W	Schuko	10m 3x1,5mm <sup>2</sup>	Schuko

### Prima 55W

Art.Nr.	Ausführung	Steckdose	Zuleitung	Stecker
261700	24V/55W	-	5m 2x1,5mm <sup>2</sup>	CEE 16A/24V
261699	42V/55W	-	5m 2x1,5mm <sup>2</sup>	CEE 16A/42V
251939	230V/55W	-	5m 2x1,5mm <sup>2</sup>	Kontur
253897	230V/55W	Schuko	5m 3x1,5mm <sup>2</sup>	Schuko
253896	230V/55W	-	10m 2x1,5mm <sup>2</sup>	Kontur
253899	230V/55W	Schuko	10m 3x1,5mm <sup>2</sup>	Schuko

Stativ Premium Art.Nr. 262927



Stativ Basic Art.Nr. 262926



Stativ Plus 3-teilig\* Art.Nr. 261246



\* auf Wunsch auch  
3-teilig fahrbar Art.Nr. 261251  
4-teilig Art.Nr. 261249  
4-teilig fahrbar Art.Nr. 261253

Sonderausführungen 12VDC/38W auf Anfrage.  
Weitere Ausführungen auf Anfrage.

**PRIMA  
Zubehör**

Zubehör / Ersatzteile	
262926	Stativ Basic - Höhe 1,20m bis 2,00m, Belastung bis 30kg
262927	Stativ Premium - Höhe 2,20m , Belastung bis 40kg
261246	Stativ Plus 3-teilig - Höhe 1,22m bis 2,75m
261251	Stativ Plus 3-teilig fahrbar - Höhe 1,22m bis 2,75m
261249	Stativ Plus 4-teilig - Höhe 1,30m bis 4,00m
261253	Stativ Plus 4-teilig fahrbar - Höhe 1,30m bis 4,00m
271698	Stativ Uni-Aufsatz
273561	Stativ Uni-Aufsatz - Erweiterung für 1x PrimaLIGHT
264916	Zwillingsadapter für 1+1 Leuchte Spannweite justierbar von 310mm bis 490mm
230991	Frontscheibe
230801	Reflektor
230802	Handgriff
230810	Wandhalterung
248199	Deckenhalterung
258506	Magnethalterung
235824	Magnethalterung Plus
230909	Bügel für Fassung für LED Notlicht
247547	Ausschalter für LED Notlicht
247491	LED Platine für LED Notlicht
131248	Lüftungsgitter für LED Notlicht
247492	Akku Pack für LED Notlicht
247548	Steuerung 24V für LED Notlicht
247549	Steuerung 42V für LED Notlicht
247490	Steuerung 230V für LED Notlicht
234627	Fassung für Energiesparleuchte 55W
268645	Vorschaltgerät EVG zu PRIMA bis 38W bei 42VAC
233171	Vorschaltgerät EVG zu PRIMA bis 38W bei 24VAC
267323	Vorschaltgerät EVG zu PRIMA 230V/38W
235185	Vorschaltgerät EVG zu PRIMA 230V/55W
230910	Fassung für Energiesparleuchte 38W
206377	Leuchtmittel Energiesparlampe 38W
234139	Leuchtmittel Energiesparlampe 55W

Deckenhalterung schraubbar  
mit Feststellarretierung  
Art.Nr. 248199



Deckenmontage

Wandhalterung schraubbar  
Art.Nr. 230810



Wandmontage

Stativ Uni-Aufsatz  
Art.Nr. 271698



Stativ Uni-Aufsatz - Erweiterung für 1x PrimaLIGHT  
Art.Nr. 273561



Zwillingsadapter für Stativaufsatz 1+1 PRIMA  
Art.-Nr: 264916



Magnethalterung Plus  
Art.Nr. 235824



Magnethalterung für Decken-/ Wandmontage  
(1 Leuchte) mit Feststellarretierung  
Art.Nr. 258506



PRIMA Flächenstrahler mit drei Ringösen ausgerüstet  
für Kette, Aufhängung etc.  
Art.Nr. auf Anfrage



PRIMA Flächenstrahler mit 3-Punkt-Aufnahmeplatte  
und Gelenkbügel V2A, horizontal und vertikal  
verstellbar Art.Nr. auf Anfrage



## MULTI Arbeitsleuchte 72 W



je nach Ausführung

Die MULTI Arbeitsleuchte ist eine ganz spezielle, ausgereifte und professionelle Leuchte für die Industrie und das Gewerbe. Mit ihrer großen Lichtleistung (2x2800lm) bei sehr geringer Wärmeentwicklung ist sie für ganz spezielle Anwendungen gebaut. Sie garantiert eine maximale Flächenausleuchtung durch blendfreies, starkes und hellweißes Licht. Verschiedene Aufstellvarianten bieten Gewähr für breite Einsatzmöglichkeiten.

### Produkteigenschaften

- schwarzes Gehäuse aus Polycarbonat mit Gummiüberzug zur Verstärkung der Kanten
- handlicher Griff, erleichtert das Tragen, dient gleichzeitig als einfache Aufhängung
- Lampenabdeckung aus Makrolon: stoß- und schlagfest, schließt Gehäuse wasser- und staubdicht ab
- geringer Stromverbrauch: 72 Watt Energiesparleuchten

### Technische Daten

Betriebsspannung:	230/42/24VAC
Stromversorgung:	Netzanschluss
Leuchtmittel:	Kompaktleuchtstofflampe Dulux F
Lichtleistung:	2x2800lm
Schutzart:	IP65 (ohne Dose) IP54 (mit Dose)
Schutzklasse:	I (230V mit Dose) II (230V ohne Dose) III (24/42V ohne Dose)
Abmessung (BxHxT):	305x295x170mm
Gewicht:	4,1kg (230V), 5,2kg (24/42V)

**D - Kennzeichnung bei der Ausführung 230 VAC / 2x36W gemäß VDE 0711-2-24 bzw. EN 60598-2-24**

Art.Nr.	Ausführung	Anschlussdose	Zuleitung	Stecker
235417	230V/2x36W	-	5m 2x1.5mm <sup>2</sup>	Kontur
235418	230V/2x36W	-	10m 2x1.5mm <sup>2</sup>	Kontur
235592	230V/2x36W	Schuko	3m 1x1.5mm <sup>2</sup>	Schuko
235548	230V/2x36W	Schuko	10m 3x1.5mm <sup>2</sup>	Schuko
235422	24V/2x36W	-	5m 2x1.5mm <sup>2</sup>	CEE 16A/24V
235425	24V/2x36W	-	10m 2x1.5mm <sup>2</sup>	CEE 16A/24V
235593	24V/2x36W	CEE 24V	5m 2x2.5mm <sup>2</sup>	CEE 16A/24V
235706	24V/2x36W	CEE 24V	10m 2x1.5mm <sup>2</sup>	CEE 16A/24V
235421	42V/2x36W	-	5m 2x1.5mm <sup>2</sup>	CEE 16A/42V
235420	42V/2x36W	-	10m 2x2.5mm <sup>2</sup>	CEE 16A/42V
235594	42V/2x36W	CEE 42V	5m 2x2,5 mm <sup>2</sup>	CEE 16A/42V
235709	42V/2x36W	CEE 42V	10m 2x2.5mm <sup>2</sup>	CEE 16A/42V

### Zubehör / Ersatzteile

209422	Leuchtmittel Energiesparlampe 36W
230991	Frontscheibe
247792	Reflektor komplett vormontiert mit Fassung und Lampenhalterung
114602	Haftmagnet
209423	Fassung für Energiesparlampe 36W
209424	Halterung für Energiesparlampe 36W
262927	Stativ Premium - Höhe 2,20m , Belastung bis 40kg
261246	Stativ Plus 3-teilig - Höhe 1,22m bis 2,75m
261251	Stativ Plus 3-teilig fahrbar - Höhe 1,22m bis 2,75m
261249	Stativ Plus 4-teilig - Höhe 1,30m bis 4,00m
261253	Stativ Plus 4-teilig fahrbar - Höhe 1,30m bis 4,00m
264916	Zwillingsadapter für 1+1 Leuchte oder 2+2 Leuchten Spannweite justierbar von 310mm bis 490mm
273561	Stativ Uni-Aufsatz - Erweiterung für 2x MULTI
271698	Stativ Uni-Aufsatz
247796	Electronic EV6 230V
237099	Ringkerntrafo für Kleinspannung 24/42V
236744	Befestigungsbügel

Weitere Ausführungen, z. B. mit Befestigungsbügel oder Magneten, auf Anfrage.

**MULTI  
Zubehör**

Haftmagnet Art.Nr. 114602



Befestigungsbügel Art.Nr. auf Anfrage



Wandhalterung Alu, mit Drehgelenk schwenkbar Art.Nr. 236744



Hängende Ausführung unter Verwendung von 4 Ringösen (Ketten, Aufhängung, etc. bauseits) Art.Nr. auf Anfrage



2-fach Bügel für Stativ Art.Nr. 236484



Stativ Plus 3-teilig\* Art.Nr. 261246



Stativ Premium Art.Nr. 262927



\* auf Wunsch auch 3-teilig fahrbar Art.Nr.. 261251;  
4-teilig Art.Nr.. 261249; 4-teilig fahrbar Art.Nr.. 261253

Mit Haftmagneten kombinierbar Art.Nr.. auf Anfrage



Wand- oder Deckenhalterung



Feste Decken- oder Wandmontage mit Wand-/Deckenmontageplatte Art.Nr.. 258506



Zwillingsadapter für Stativaufsatz Art.Nr. 264916 2 + 2 Leuchten



Stativ Uni-Aufsatz Art.Nr. 271698



Stativ Uni-Aufsatz - Erweiterung für 2x MULTI Art.Nr. 273561



## NovaLIGHT Arbeitsleuchte 4x36 W



Diese professionelle Arbeitsleuchte mit 4x36Watt bietet höchsten Lichtkomfort. Eine optimale Flächenausleuchtung (11000 Lumen) durch blendfreies, gleichmäßig verteiltes Licht, garantiert gute Sicht und erhöht hierdurch die Arbeitssicherheit.

### Produkteigenschaften

- gelbes, schlagfestes Polycarbonatgehäuse mit schwarzen Gummikanten
- Lampenabdeckung aus Makrolon, stoß- und schlagfest
- Trage- und Stellgriff für jede Beleuchtungsposition

### Technische Daten

Betriebsspannung:	230VAC, 42/24V
Stromversorgung:	Netzanschluss
Leuchtmittel:	Kompaktleuchtstofflampen
Lichtleistung:	11000lm
Schutzart:	IP54
Schutzklasse:	II
Abmessungen (BxHxT):	330x490x125mm
Gewicht:	5,2kg

**D - Kennzeichnung bei der Ausführung 230 VAC / 4x36W gemäß VDE 0711-2-24 bzw. EN 60598-2-24**

Art.Nr.	Ausführung	Steckdose	Zuleitung	Stecker
259172	230V/4x36W	-	5m 3x1.5mm <sup>2</sup>	Schuko
259201	230V/4x36W	3 Schuko	5m 3x1.5mm <sup>2</sup>	Schuko
262338	230V/4x36W	-	10m 3x1.5mm <sup>2</sup>	Schuko
264353	230V/4x36W	3 Schuko	10m 3x1.5mm <sup>2</sup>	Schuko
264842	24V/4x36W	-	5m 2x1.0mm <sup>2</sup>	CEE 16A/24V
265832	42V/4x36W	-	5m 2x1.0mm <sup>2</sup>	CEE 16A/42V

269458 Leuchtenquader 4x NovaLIGHT

### Zubehör / Ersatzteile

260026	Leuchtmittel Kompaktleuchtstofflampe 36W
260867	Reflektor
260868	Frontscheibe
262927	Stativ Premium - Höhe 2,20m , Belastung bis 40kg
261246	Stativ Plus 3-teilig - Höhe 1,22m bis 2,75m
261251	Stativ Plus 3-teilig fahrbar - Höhe 1,22m bis 2,75m
261249	Stativ Plus 4-teilig - Höhe 1,30m bis 4,00m
261253	Stativ Plus 4-teilig fahrbar - Höhe 1,30m bis 4,00m
264916	Zwillingsadapter (Stativ Premium) für 1+1 Leuchte oder 2+2 Leuchten Spannweite justierbar von 310 mm bis 490 mm
271698	Stativ Uni-Aufsatz (Stativ Premium)
273561	Stativ Uni-Aufsatz (Stativ Premium) Erweiterung für 2x NovaLIGHT
278852	Stativaufsatz (Stativ Plus 3-teilig) für 1x NovaLIGHT
278853	Stativaufsatz (Stativ Plus 3-teilig) für 2x NovaLIGHT

Weitere Ausführungen auf Anfrage.



**NovaLIGHT  
Zubehör**

Gestell für NovaLIGHT inkl. Befestigungsmaterial Art.Nr. 277992



Leuchtquader bestehend aus 4 Stück NovaLIGHT  
Schwenkbar 0° - 90°, massiver Stahlrohrrahmen,  
abgehängt oder für Stativaufnahme Art.Nr. 269458



Zwillingsadapter für Stativaufsatz Art.Nr. 264916 2 + 2 Leuchten



Stativ Uni-Aufsatz Art.Nr. 271698



Stativ Uni-Aufsatz - Erweiterung für 2x NovaLIGHT Art.Nr. 273561



Stativaufsatz (Stativ Plus 3-teilig) für 1x NovaLIGHT Art.Nr. 278852  
Stativaufsatz (Stativ Plus 3-teilig) für 2x NovaLIGHT Art.Nr. 278853



Stativ Plus 3-teilig\* Art.Nr. 261246

Stativ Premium Art.Nr. 262927



\* auf Wunsch auch  
3-teilig fahrbar Art.Nr.. 261251  
4-teilig Art.Nr.. 261249  
4-teilig fahrbar Art.Nr.. 261253

## 911 Halogen-Handscheinwerfer



Dies ist ein leistungsstarker und kompakter Handscheinwerfer, speziell für den Einsatz als Such- oder Inspektionsleuchte geeignet oder überall dort, wo große Leuchtdistanzen zu überbrücken sind.

### Produkteigenschaften

- schutzisolierter, schlagfester Leuchtenkörper aus Hartgummi mit Aufhängering
- ergonomischer Handgriff mit Kombischalter für Dauerlicht und Impulsbetrieb
- standardmäßig als Punktstrahler (enger, gebündelter Lichtkegel bis 250m) oder Breitstrahler

### Technische Daten

Betriebsspannung:	230V, 42V, 24V
Stromversorgung:	Netzanschluss / Zigarettenstecker
Leuchtmittel:	75W/100W Halogenreflektorlampe
Schutzart:	IP55
Schutzklasse:	III
Gewicht:	900g (ohne Kabel)

## 911 LED-Handscheinwerfer



**NEU**  
mit  
6x2 Watt  
LEDs

Den leistungsstarken 911 Handscheinwerfer gibt es jetzt auch mit aktueller LED-Technik.

### Produkteigenschaften

- schutzisolierter, schlagfester Leuchtenkörper aus Vollgummi mit Aufhängering
- ergonomischer Handgriff mit Kombischalter für Dauerlicht und Impulsbetrieb
- splitterfreies Schutzglas
- Kombischalter EIN/AUS und Tastfunktion

### Technische Daten

Betriebsspannung:	230/42/24VAC
Stromversorgung:	Netzanschluss
Leuchtmittel:	6x2W LEDs
Lichtleistung:	1400lm
Schutzart:	IP54
Schutzklasse:	II / III
Gewicht:	1200g (ohne Kabel)

Art.Nr.	Ausführung	Zuleitung	Stecker
203478	24V/75W BS	5m 2x1,5mm <sup>2</sup>	CEE 16A/24V
203484	24V/75W BS	10m 2x1,5mm <sup>2</sup>	CEE 16A/24V
112443	24V/100W PS	5m 2x1,5mm <sup>2</sup>	CEE 16A/24V
109983	24V/100W PS	10m 2x1,5mm <sup>2</sup>	CEE 16A/24V
203460	42V/75W BS	5m 2x1,5mm <sup>2</sup>	CEE 16A/42V
203464	42V/75W BS	10m 2x1,5mm <sup>2</sup>	CEE 16A/42V
112449	42V/100W PS	5m 2x1,5mm <sup>2</sup>	CEE 16A/42V
246512	42V/100W PS	10m 2x1,5mm <sup>2</sup>	CEE 16A/42V
114078	230/24/75W BS	5m 2x1,5mm <sup>2</sup>	Steckernetzteil
209396	230/24/75W PS	5m 2x1,5mm <sup>2</sup>	Steckernetzteil

Art.Nr.	Ausführung	Zuleitung	Stecker
276195	24VAC/7,5W	5m 2x1,5mm <sup>2</sup>	CEE 16A/24V
274285	24VAC/7,5W	10m 2x1,5mm <sup>2</sup>	CEE 16A/24V
273643	42VAC/7,5W	10m 2x1,5mm <sup>2</sup>	CEE 16A/42V
279566	42VAC/7,5W	5m 2x1,5mm <sup>2</sup>	CEE 16A/42V
274286	230VAC/7,5W	4m 2x1,5mm <sup>2</sup>	Schuko 230V

### Zubehör / Ersatzteile

105119	Gummigehäuse Leuchte
105623	Kippschalter
274580	LED-Treiber 24-42 VAC/DC für 911LED, ohne Gehäuse
270241	LED-Platine für 911LED

\*BS= Breitstrahlend PS = Punktstrahlend

### Zubehör / Ersatzteile

105119	Gummigehäuse Leuchte
105623	Kippschalter
104760	Ersatzreflektor für 75W Breitstrahler, Fassung, Frontscheibe
104761	Ersatzreflektor für 75W Punktstrahler, Fassung, Frontscheibe
105063	Ersatzfassung für 75W
110223	Ersatzglas für 75W
104739	Halogenbrenner 24V/75W
202018	Halogenbrenner 42V/75W
104759	Halogenbrenner 24V/42V/100W, Fassung, Reflektor
112727	Steckernetzteil

**911  
Zusatzmöglichkeiten**



Gemäß den gültigen Vorschriften sind in Räumen mit gut leitenden Werkstoffen Energieverbraucher mit entsprechender Schutzkleinspannung zu verwenden.

Die Kombination Halogen-Handscheinwerfer mit Kabelrolle eignet sich speziell für den Einsatz bei Revisionen in großen Kesseln, Behältern und dergleichen.

**Merkmal Halogen-Version**

Sicherheitstrafo im Rollenkörper eingebaut.

**Merkmal LED-Version**

Ohne Sicherheitstrafo und/oder Verwendung eines autonomen Sicherheittrafos.

**Mobiler Sicherheitstrafo**

Eine weitere Möglichkeit bietet sich durch die Verwendung eines autonomen Sicherheittrafos.

Merkmal: auch anderweitig zu verwenden

**Wichtig! Für die Verwendung dieser Zusatzmöglichkeiten sind die entsprechenden Anwendungsvorschriften zu beachten!**

Art.Nr.	Ausführung
259805	Handscheinwerfer 911, 100W, Punktstrahler auf Leitungsroller komplett bestückt mit 25m Zuleitung 2x2,5mm <sup>2</sup> auf Hauptrolle, Ringkerntrafo 230/24V-120VA eingebaut, Zuleitung 5m 2x1,5mm <sup>2</sup> mit Konturenstecker auf Hilfsrolle
259807	Handscheinwerfer 911, 75W, Breitstrahler, auf Leitungsroller komplett bestückt mit 25m Kabel, 2x2,5mm <sup>2</sup> auf Hauptrolle, Ringkerntrafo 230/24V-120VA eingebaut, Zuleitung 5m, 2x1,5mm <sup>2</sup> mit Konturenstecker auf Hilfsrolle
208768	Mobiler Sicherheitstrafo, Gehäuse Typ 2516, 120VA, 230/24V
208628	Mobiler Sicherheitstrafo, Gehäuse Typ 2516, 120VA, 230/42V

Weitere Ausführungen auf Anfrage.

**917  
Korb - Handleuchte**



Die Korb-Handleuchte ist eine robuste und handliche Allzweck-Leuchte. Sie ist schlagfest und resistent gegen chemische Einflüsse. Daher eignet sie sich hervorragend für den Hobby- wie auch den Baustellen- bzw. industriellen Einsatz.

**Produkteigenschaften**

- Der schlagunempfindliche Haltegriff ist aus Gummi gefertigt.
- Das stabile Schutzgitter mit Aufhängehaken ist abnehmbar.
- Das Schutzglas ist beständig gegen Temperaturschwankungen.

**Technische Daten**

Betriebsspannung:	230V	24V, 42V
Leuchtmittel:	60W Halogenbrenner	50W Halogenbrenner
Schutzart:	IP20	IP20
Schutzklasse:	II	III
Gewicht:	600g	600g

Art.Nr.	Ausführung	Zuleitung	Stecker
203263	24V/50W	-	-
203264	24V/50W	5m 2x1,0mm <sup>2</sup>	CEE16A/24V
128899	24V/50W	10m 2x1,0mm <sup>2</sup>	CEE16A/24V
203266	42V/50W	-	-
203267	42V/50W	5m 2x1,0mm <sup>2</sup>	CEE16A/42V
203268	42V/50W	10m 2x1,0mm <sup>2</sup>	CEE16A/42V
132620	230V/60W	-	-
134712	230V/60W	5m 2x1,0mm <sup>2</sup>	Kontur
121239	230V/60W	10m 2x1,0mm <sup>2</sup>	Kontur

**Zubehör / Ersatzteile**

105084	Ersatzglas
105129	Reflektor
128813	Halogenbrenner 24V/50W Bajonettsockel
202826	Halogenbrenner 42V/50W Bajonettsockel
123824	Fassung BA 15d mit Flanschbefestigung
105086	Ersatzschutzkorb
245896	Leuchtmittel 230V/60W/E27

Weitere Ausführungen auf Anfrage.

## StabiLED LED Stableuchte



Innovative Lichttechnik mit erhöhter Sicherheit ist die Basis unserer Entwicklung der Serie StabiLED. Enorme Lichtleistung bei geringem Energieverbrauch ist das Merkmal.

### Produkteigenschaften

- Griff und Kappe aus Isoliermaterial mit stoßdämpfenden Schutzkanten
- transparentes Rohr besteht aus bruchfestem Polycarbonat
- blendfreies, auf große Länge verteiltes Arbeitslicht
- eingebaute Elektronik mit Schutzmodul
- praktische Aufhängevorrichtung mit drehbarem Haken
- unempfindlich auf Temperaturschwankungen
- Öl-, Säure- und alterungsbeständig, selbstverlöschend
- Lebensdauer LED > 70000 h

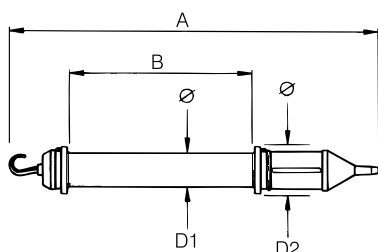
### Technische Daten

Betriebsspannung:	230VAC, 42/24VAC/DC
Stromversorgung:	Netzanschluss
Leuchtmittel:	6x1W HochleistungsLEDs
Lichtleistung:	2600lm
Schutzart:	IP55
Schutzklasse:	II / III
Abmessungen (mm):	A=500, B=250, D1=36, D2=60
Gewicht:	250g (ohne Kabel)

Art.Nr.	Ausführung	Zuleitung	Stecker
256735	24V	5m 2x1.0mm <sup>2</sup>	CEE 16A/24V
256738	24V	10m 2x1.0mm <sup>2</sup>	CEE 16A/24V
256737	42V	5m 2x1.0mm <sup>2</sup>	CEE 16A/42V
256739	42V	10m 2x1.0mm <sup>2</sup>	CEE 16A/42V
256733	230V	5m 2x1.0mm <sup>2</sup>	Kontur
256734	230V	10m 2x1.0mm <sup>2</sup>	Kontur

### Zubehör / Ersatzteile

256731	Elektronik für 24/48VAC/DC
256724	Elektronik für 230V
256725	Schutzrohr für 24/42 und 230V
258153	Gummikappe mit Haken
258151	Gummigriff
258234	Magnethalterung, Haftkraft 209N mit Klemmbridge
258915	Saugnapfhalterung mit Klammer



## StabiLIGHT Stableuchte 18W und 36W



Die StabiLIGHT Serie zeichnet sich durch geringen Energieverbrauch bei gleichzeitig enormer Lichtleistung aus. Sie ist für vielseitigste Anwendungen geeignet, z.B in der Industrie.

### Produkteigenschaften

- Griff und Kappe aus Isoliermaterial mit stoßdämpfenden Schutzkanten
- transparentes Rohr aus bruchfestem Polycarbonat
- blendfreies, auf große Länge verteiltes Arbeitslicht
- praktische Aufhängevorrichtung mit drehbarem Haken
- unempfindlich auf Temperaturschwankungen
- eingebaute Elektronik mit Schutzmodul (bei 36W mit EVG)

### Technische Daten

Betriebsspannung:	230VAC, 42VAC, 24VAC
Stromversorgung:	Netzanschluss
Leuchtmittel:	Kompaktleuchtstofflampe Dulux L
Lichtleistung:	1200lm (18W) / 3500lm (36W)
Schutzart:	IP55
Schutzklasse:	II / III
Abmessungen (ØxL):	61x500mm (18W) / 61x1100mm (36W)
Gewicht:	600g (18W) / 1100g (36W)

Art.Nr.	Ausführung	Zuleitung	Stecker
208019	24V/18W	5m 2x1.0mm <sup>2</sup>	CEE 16A/24V
208018	24V/18W	10m 2x1.0mm <sup>2</sup>	CEE 16A/24V
208017	42V/18W	5m 2x1.0mm <sup>2</sup>	CEE 16A/42V
208016	42V/18W	10m 2x1.0mm <sup>2</sup>	CEE 16A/42V
208015	230V/18W	5m 2x1.0mm <sup>2</sup>	Kontur
208013	230V/18W	10m 2x1.0mm <sup>2</sup>	Kontur
208012	24V/36W	5m 2x1.0mm <sup>2</sup>	CEE 16A/24V
208011	24V/36W	10m 2x1.0mm <sup>2</sup>	CEE 16A/24V
208010	42V/36W	5m 2x1.0mm <sup>2</sup>	CEE 16A/42V
208008	42V/36W	10m 2x1.0mm <sup>2</sup>	CEE 16A/42V
208007	230V/36W	5m 2x1.0mm <sup>2</sup>	Kontur
207341	230V/36W	10m 2x1.0mm <sup>2</sup>	Kontur

### Zubehör / Ersatzteile

232311	Elektronik für 18W/230V
232313	Elektronik für 36W/230V
239251	Elektronik für 18W/42V
237159	Elektronik für 36W/42V
234059	Elektronik für 18W/24V
210791	Kompaktleuchtstofflampe 18W
209601	Kompaktleuchtstofflampe 36W
211640	Ersatzrohr für 18W/24, 42 und 230V Ausführung
209599	Ersatzrohr für 36W/24, 42 und 230V Ausführung
240832	Halterung für Leuchtmittel 18-36W/230V
124935	Gummikappe mit Haken
124932	Gummigriff
105089	Magnethalterung (209N) mit Klammer
211692	Saugnapfhalterung mit Klammer

Mobiles Arbeitslicht



FlashLED Akku-Handleuchte



FlashLED Akku-Handleuchte



LED-LENSER Batterie Kopflampe



TorchLED LED Taschenlampe mit Notlichfunktion



911 LED-Handschweinwerfer



StabiLED Stabileuchte

## Mobiles Arbeitslicht



ApolloLIGHT - Einsatzort Waldung und Baumpflege



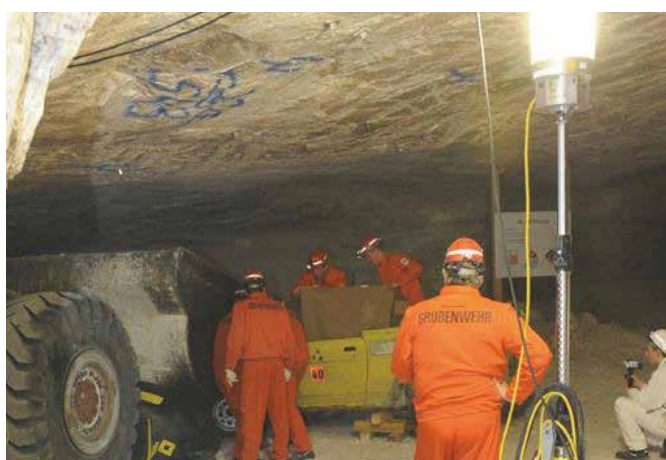
ApolloLIGHT - Baustellenausleuchtung



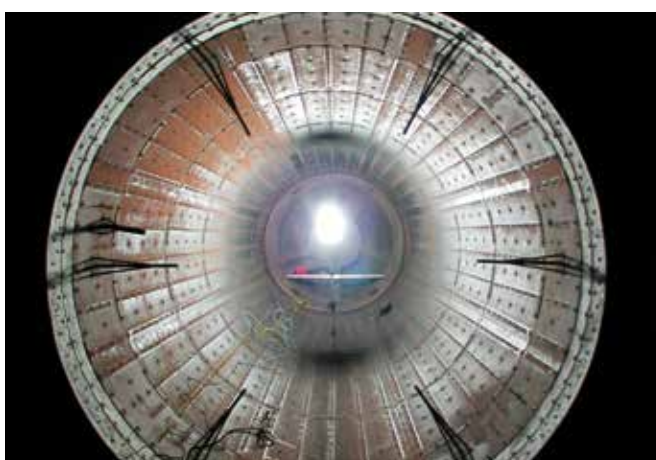
ApolloLIGHT - Ausleuchtung Kessel



ApolloLIGHT - Einsatzort Kraftwerk



ApolloLIGHT - Einsatzort Untertage



ApolloLIGHT - Ausleuchtung Turbine

Mobiles Arbeitslicht



MULTI Arbeitsleuchte



MULTI Arbeitsleuchte



NovaLIGHT Arbeitsleuchte



NovaLIGHT Arbeitsleuchte



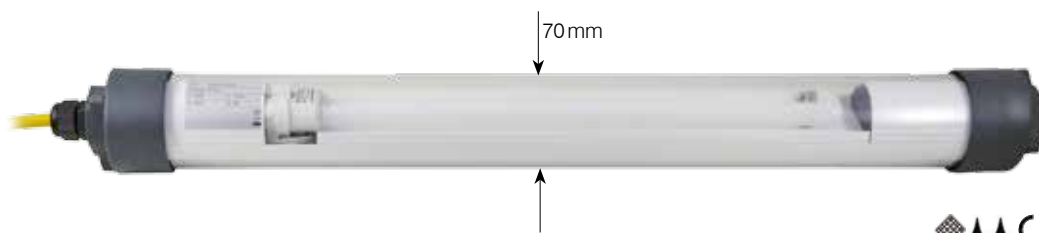
PRIMA Arbeitsleuchte



PRIMA Arbeitsleuchte

## StreamLIGHT SL70 Schutzrohrleuchte

**NEU  
IP68**



Endkappe mit  
zwei Dichtungs-O-Ringen



Endkappe mit  
montierter Überwurfkappe

GIFAS hat das Sortiment der Schutzrohrleuchten komplett überarbeitet. Insbesondere ist der Schutzgrad auf IP68 erhöht und der Anschlusskomfort massiv verbessert worden.

Die Schutzrohrleuchten SL70 arbeiten dank ihrer hohen Schutzart auch unter extremen Bedingungen störungs- und wartungsfrei. Dieses Schutzrohrleuchten-Sortiment wurde für den An- oder Einbau in Maschinen entwickelt. Sie eignen sich aber ebenso zur Beleuchtung von Schaltanlagen und Bedienungspulten. Einsatzbereiche finden sich in Nassräumen, Tunnels, Nischen, Kanalisationen, Wasserreservoirs etc.

### Technische Daten

Betriebsspannung:	12/24VDC, 24/42/230VAC
Rohrart:	Makrolon / Borosilikatglas
Lichtfarbe:	4000K
Temperaturbereich:	-25 bis +45 °C
Vorschaltgerät:	EVG (Elektronisches Vorschaltgerät) eingebaut
Schutzart:	IP68
Schutzklasse:	I / III
Abmessungen:	Ø 70mm

### Produkteigenschaften

- Leuchtstofflampe in Stabform oder Kompaktleuchtstofflampe
- Leuchtkörper aus stoßfestem Makrolon oder Borsilikatglas
- resistent gegen chemische und mechanische Einflüsse
- Abschlussdeckel aus glasfaserverstärktem Nylon 66, staub- und wasserdicht
- standardmäßig mit Durchgangsverdrahtung und zusätzlicher innenliegender Kabelverschraubung\*

\*Bei Leuchten die werksmäßig mit einer Anschlussleitung versehen werden, entfällt die zusätzliche Kabelverschraubung

Art.Nr.	Ausführung	Spannung	Leistung	Länge	Leuchtmittel
840047	Borosilikatglas	12VDC	18W	750mm	TC-L Kompakt
840046	Makrolon	12VDC	18W	750mm	TC-L Kompakt
840064	Borosilikatglas	12VDC	36W	925mm	TC-L Kompakt
840056	Makrolon	12VDC	36W	925mm	TC-L Kompakt
840049	Borosilikatglas	24VDC	18W	750mm	TC-L Kompakt
840048	Makrolon	24VDC	18W	750mm	TC-L Kompakt
840067	Borosilikatglas	24VDC	36W	925mm	TC-L Kompakt
840066	Makrolon	24VDC	36W	925mm	TC-L Kompakt
840051	Borosilikatglas	24VAC	18W	750mm	TC-L Kompakt
840050	Makrolon	24VAC	18W	750mm	TC-L Kompakt
840070	Borosilikatglas	24VAC	36W	925mm	TC-L Kompakt
840069	Makrolon	24VAC	36W	925mm	TC-L Kompakt
840055	Borosilikatglas	42VAC	18W	750mm	TC-L Kompakt
840052	Makrolon	42VAC	18W	750mm	TC-L Kompakt
840080	Borosilikatglas	42VAC	36W	925mm	TC-L Kompakt
840079	Makrolon	42VAC	36W	925mm	TC-L Kompakt

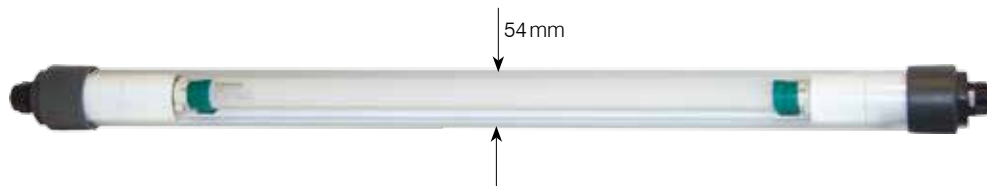


**StreamLIGHT SL70**  
 Schutzrohrleuchte

Art.Nr.	Ausführung	Spannung	Leistung	Länge	Leuchtmittel
840005	Borosilikatglas	230VAC	11W	500mm	TC-SEL Kompakt
840004	Makrolon	230VAC	11W	500mm	TC-SEL Kompakt
840007	Borosilikatglas	230VAC	18W	565mm	TC-L Kompakt
840006	Makrolon	230VAC	18W	565mm	TC-L Kompakt
840015	Borosilikatglas	230VAC	18W	925mm	T8 Röhre
840014	Makrolon	230VAC	18W	925mm	T8 Röhre
840009	Borosilikatglas	230VAC	36W	750mm	TC-L Kompakt
840008	Makrolon	230VAC	36W	750mm	TC-L Kompakt
840017	Borosilikatglas	230VAC	36W	1535mm	T8 Röhre
840016	Makrolon	230VAC	36W	1535mm	T8 Röhre
840029	Borosilikatglas	230VAC	39W	1175mm	T5 Röhre
840028	Makrolon	230VAC	39W	1175mm	T5 Röhre
840030	Borosilikatglas	230VAC	49W	1835mm	T5 Röhre
840031	Makrolon	230VAC	49W	1875mm	T5 Röhre
840033	Borosilikatglas	230VAC	54W	1535mm	T5 Röhre
840032	Makrolon	230VAC	54W	1535mm	T5 Röhre
840011	Borosilikatglas	230VAC	55W	925mm	TC-L Kompakt
840010	Makrolon	230VAC	55W	925mm	TC-L Kompakt
840019	Borosilikatglas	230VAC	58W	1835mm	T8 Röhre
840018	Makrolon	230VAC	58W	1835mm	T8 Röhre
840013	Borosilikatglas	230VAC	80W	925mm	TC-L Kompakt
840012	Makrolon	230VAC	80W	925mm	TC-L Kompakt
840035	Borosilikatglas	230VAC	80W	1835mm	T5 Röhre
840034	Makrolon	230VAC	80W	1835mm	T5 Röhre
840041	Borosilikatglas	230VAC	2x39W	1175mm	T5 Röhre
840040	Makrolon	230VAC	2x39W	1175mm	T5 Röhre
840045	Borosilikatglas	230VAC	2x54W	1535mm	T5 Röhre
840044	Makrolon	230VAC	2x54W	1535mm	T5 Röhre

## StreamLED SL50 Schutzrohrleuchte

**NEU**  
**IP68**



GIFAS hat das Sortiment der Schutzrohrleuchten komplett überarbeitet. Insbesondere ist der Schutzgrad auf IP68 erhöht und der Anschlusskomfort massiv verbessert worden.

Die StreamLED SL50 stellt eine wirtschaftliche Alternative zu den herkömmlichen Schutzrohrleuchten dar. Die leistungsstarken und energieeffizienten LED-Röhren im modernen Design und Größe T8 sind besonders gut geeignet für Werkstätten, Großbetriebe, Ladengeschäfte, Lagerhallen, Supermärkte, Kühlhäuser, Krankenhäuser, Arztpraxen, Museen, usw. Die LED-Röhren der neuesten Generation strahlen die Lichtenergie, entgegen den herkömmlichen Leuchtstoffröhren, gebündelt in einem definierten Abstrahlwinkel (120°) ab und dies ohne lästiges Flimmern und Flackern.

Art.Nr.	Ausführung	Spannung	Leistung	Länge
840001	Makrolon	230V	11W	960mm
840002	Makrolon	230V	26W	1570mm
840003	Makrolon	230V	32W	1870mm

### Produkteigenschaften

- Geringer Energieverbrauch bei hoher Lichtausbeute
- 40% weniger Wärmeentwicklung als bei Leuchtstofflampen
- kein Starter und kein Vorschaltgerät notwendig
- Verwendung von topaktuellen, patentierten LED's
- gleichbleibende Leuchtkraft unabhängig von Außentemperatur
- unzerbrechlich (Arbeitsschutz)
- nicht dimmbar
- standardmäßig mit Durchgangsverdrahtung und zusätzlicher innenliegender Kabelverschraubung\*
- stoßfestes Rohr aus Makrolon

### Technische Daten

Betriebsspannung:	230VAC
Stromversorgung:	Netzanschluss
Leuchtmittel:	T8 LED Röhre
Lichtleistung:	1.200lm, 2.600lm, 3.200lm
Abstrahlwinkel:	120°
Lebensdauer:	min. 40.000h
Lichtfarbe:	4000K
Temperaturbereich:	-25 bis +45 °C
Schutzart:	IP68
Schutzklasse:	I
Abmessungen:	Ø 54mm

\*Bei Leuchten die werksmäßig mit einer Anschlussleitung versehen werden, entfällt die zusätzliche Kabelverschraubung

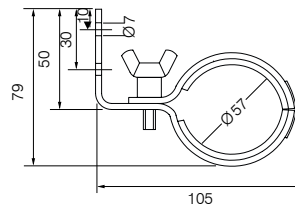
Weitere Ausführungen auf Anfrage.

**Schutzrohrleuchten  
Zubehör**

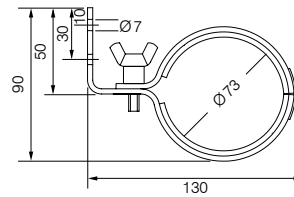


**Zubehör / Ersatzteile**

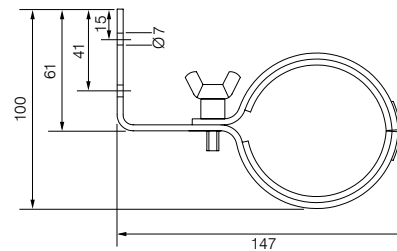
840082	Wandhalterung SL50, Edelstahl V4A
840083	Wandhalterung SL70 Typ 1, Edelstahl V4A
840084	Wandhalterung SL70 Typ 2, Edelstahl V4A
840085	Wandhalterung SL70 Typ 3, Edelstahl V4A
237622	TC-SEL Kompaktleuchtstoffmittel 11W/230V
237615	TC-L Kompaktleuchtstoffmittel 18W/230V
237617	TC-L Kompaktleuchtstoffmittel 36W/230V
237618	TC-L Kompaktleuchtstoffmittel 55W/230V
263773	TC-L Kompaktleuchtstoffmittel 80W/230V
237231	T8 Leuchtstoffröhre 18W/230V
237613	T8 Leuchtstoffröhre 36W/230V
237614	T8 Leuchtstoffröhre 58W/230V
282301	T5 Leuchtstoffröhre 14W/230V
282302	T5 Leuchtstoffröhre 21W/230V
282303	T5 Leuchtstoffröhre 24W/230V
282304	T5 Leuchtstoffröhre 28W/230V
282305	T5 Leuchtstoffröhre 39W/230V
282306	T5 Leuchtstoffröhre 49W/230V
282307	T5 Leuchtstoffröhre 54W/230V
282308	T5 Leuchtstoffröhre 80W/230V
282986	T8 LED-Röhre 11W/230V
282309	T8 LED-Röhre 26W/230V
282310	T8 LED-Röhre 32W/230V
a. A.	Kabelverschraubung
282491	Montageschlüssel



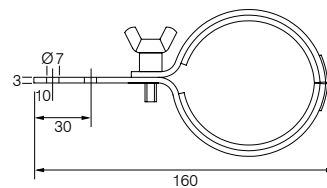
Wandhalterung SL50, Art.Nr. 840082



Wandhalterung SL70 Typ 1, Art.Nr. 840083



Wandhalterung SL70 Typ 2, Art.Nr. 840084



Wandhalterung SL70 Typ 3, Art.Nr. 840085



Weitere Ersatz-/ Einzelteile wie Schutzrohr (Makrolon oder Glas) auf Anfrage.

## Schutzrohrleuchten



Wegbeleuchtung



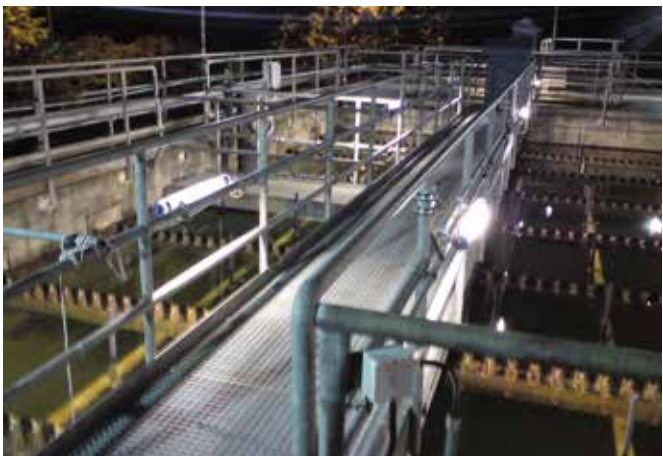
Beleuchtung Wegweiser, Industriegebiet



Wegbeleuchtung Unterführung



Wegbeleuchtung Unterführung

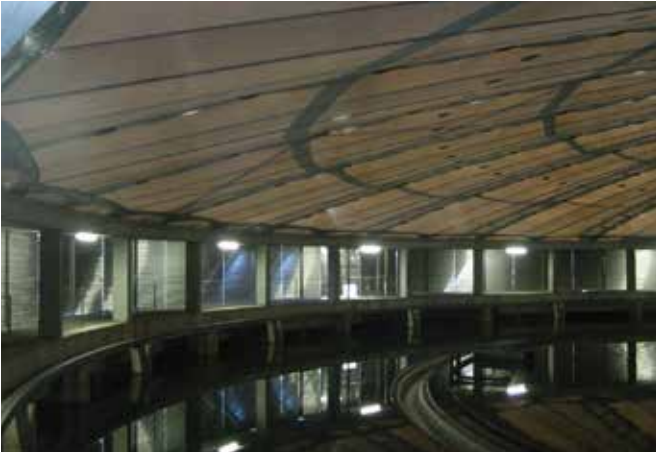


Wegbeleuchtung, Wasserwerk



Wegbeleuchtung, Wasserwerk

Schutzrohrleuchten



Abwasserreinigungsanlage



Arbeitsplatzausleuchtung, Kraftwerk



Wegbeleuchtung, Kieswerk



Maschinenausleuchtung



Beleuchtung Hinweisschild



Ausleuchtung Eisgrotte

**MasterLED  
Arbeitsplatz LED Leuchte**



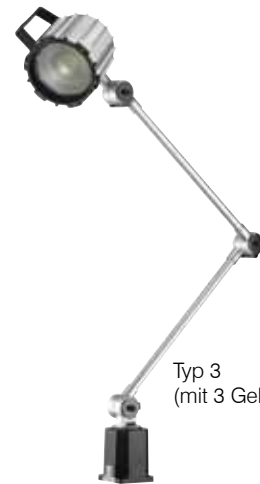
Typ 1  
(mit 1 Gelenk)

**NEU**

mit  
verbesselter  
Leistung  
20 Watt!  
Lieferbar ab  
Sep. 2014



Typ 2  
(mit 3 Gelenken)



Typ 3  
(mit 3 Gelenken)

Gute Sicht für Arbeitssicherheit in jeder Situation. Die richtige Lichtquelle, sicher und komfortabel, spendet Licht bedarfsgerecht für jede Beleuchtungsaufgabe und bietet eine energieeffiziente, langlebige Beleuchtung in Gewerbe, Industrie sowie Innen- und Außenbereichen. Die LED Arbeitsplatzleuchte ist extrem robust und mit splitterfreiem Glas ausgestattet. Mit den verschiedenen Gelenkarmen ist die MasterLED dreh- und schwenkbar und für viele Anwendungszwecke die richtige Leuchte.

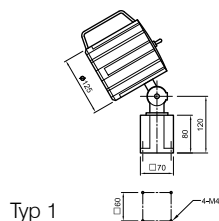
**Produkteigenschaften**

- voller Lichtstrom, steht sofort zur Verfügung
- geringer Energieverbrauch bei hoher Lichtausbeute
- extrem Schaltfest (> 1Mio)
- stoß- und vibrationsunempfindlich
- mit satinierte Scheibe
- dreh- und schwenkbar in verschiedene Positionen
- anschraubbarer Lampenfuß
- On-Off Schalter am hinteren Lampenkopf
- Haltegriff aus Polyamid
- Abdeckung aus splitterfreiem Schutzglas
- Gehäuse und Reflektor aus Aluminium

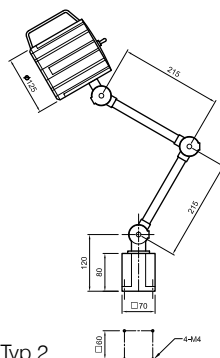
**Technische Daten**

Betriebsspannung:	230VAC und 24VAC/DC
Leuchtmittel:	1x20W LED
Lichtleistung:	1500lm
LED Lebensdauer:	> 50.000h
LED Schaltfestigkeit:	> 1 Mio
Schutzart:	IP 65
Schutzklasse:	III bei Betrieb an Schutzkleinspannung

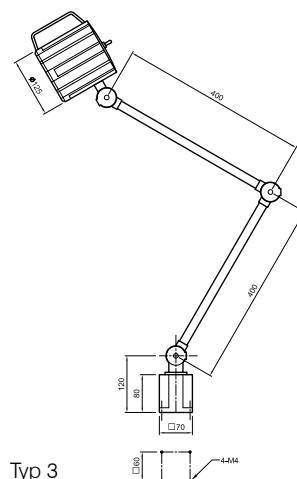
Art.Nr.	Ausführung
283110	Typ 1 24VAC/DC
283111	Typ 2 24VAC/DC
283112	Typ 3 24VAC/DC
283113	Typ 1 230VAC
283114	Typ 2 230VAC
283115	Typ 3 230VAC
Zubehör / Ersatzteile	
236637	Magnetfuß anschraubbar
236640	Magnetplatte (für Magnetfuß, nur für Typ 1)
236643	Ersatzschalter
236644	Schutzkappe für Schalter
274951	Gelenkstativ Typ 3
274950	Gelenkstativ Typ 2
236641	Ersatzglas klar
251620	Blendschutzraster, Kunststoff schwarz
245361	Handgriff
245728	Anschraubzwinde
236645	Dichtring für Frontscheibe
282898	LED Kopf 20W
282899	Elektronik 230VAC
282900	Elektronik 24VAC/DC



Typ 1



Typ 2



Typ 3

Weitere Ausführungen auf Anfrage.

**SpotLED FLEX  
Arbeitsplatz LED Strahler**



Die Arbeitsleuchte SpotLED FLEX bewährt sich für eine gute Sicht in jeder Situation; sie ist eine hocheffektive, kleine und kompakte Lichtquelle, sicher und komfortabel, spendet bedarfsgerecht Licht für jede Beleuchtungsaufgabe und bietet dank modernster LED-Technologie eine energieeffiziente, langlebige Beleuchtung für den spezifischen Arbeitsplatz. Die SpotLED FLEX ist extrem robust, dreh- und schwenkbar und für vielfältigste Anwendungszwecke die richtige Leuchte.

**Produkteigenschaften**

- kleiner Strahler in modernem Design
- vibrationsicher
- sofort einsatzbereit, kein Flackern
- Gehäuse mit Kühlrippen für optimale Wärmeabführung
- Gehäuse aus Aluminium-Druckguss, schwarz beschichtet
- Flexrohr und Adapter aus Stahl, schwarz beschichtet
- Bügel aus rostfreiem Stahl V2A, pulverbeschichtet
- als Weit- oder Breitstrahler lieferbar

**Technische Daten**

Betriebsspannung: 12-30VDC  
oder über Netzgerät 230VAC, 24VDC  
(Auf Anfrage auch in 24VAC erhältlich)

Stromversorgung: 500mA@24VDC, 950mA@12VDC

Leuchtmittel: 5x3W PowerLEDs

Lichtfarbe: cool white 6350-7000K

Abstrahlwinkel: Spot 10°  
Medium 38°

Temperaturbereich: -30°C bis +45°C

Schutzart: IP54 (ohne Steckernetzteil)

Schutzklasse: III

Oberflächentemp: max. 55°C

Anschlusskabel: 1,6m, 2x0,5mm<sup>2</sup> (PUR-Kabel)  
inkl. Steckernetzteil

Abmessungen (BxHxT): 108x67x82mm (Leuchte)

Gewicht: 500g

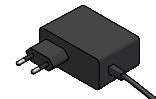
Art.Nr.	Ausführung	Anschluss- leitung	Stecker- netzteil	Länge Flexrohr
275211	Spot	-	-	200mm
275214	Spot	-	-	300mm
275215	Spot	-	-	400mm
275595	Spot	-	-	600mm
275216	Medium	-	-	200mm
275217	Medium	-	-	300mm
275218	Medium	-	-	400mm
275596	Medium	-	-	600mm
275516	Spot	1,6m	230V	200mm
275517	Spot	1,6m	230V	300mm
275518	Spot	1,6m	230V	400mm
275718	Spot	1,6m	230V	600mm
275519	Medium	1,6m	230V	200mm
275520	Medium	1,6m	230V	300mm
275522	Medium	1,6m	230V	400mm
275719	Medium	1,6m	230V	600mm

**Zubehör**

275540	Steckernetzgerät 230VAC/24VDC mit 1,6m Anschlussleitung
275523	Haftmagnet rund, Ø86x20mm, Kraft 540N inkl. Befestigungsschraube M6
270923	Schutzglas PC transparent zu SpotLED Flex
270922	Schutzgitter V2A



Haftmagnet rund



Steckernetzgerät mit Anschlussleitung

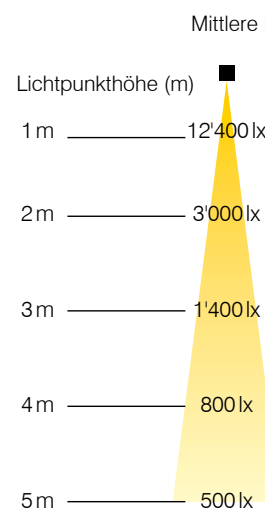


Schutzgals PC transparent

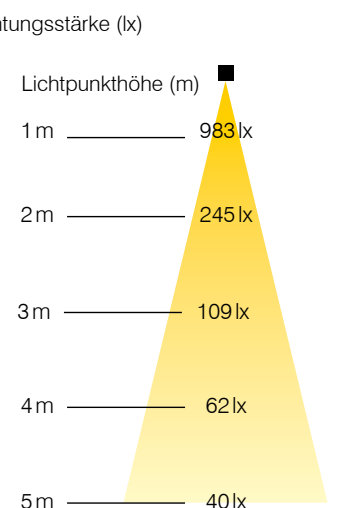


Schutzgitter V2A

Lichtschema Spot 10°



Lichtschema Medium 38°



Weitere Ausführungen auf Anfrage.

## LED Laborleuchte



Diese lineare Objektbeleuchtung ist ideal zur Beleuchtung von Arbeitsplätzen. Durch die flache Bauform passt sich die LED Laborleuchte der Umgebung ideal an. Die LED Module sind energieeffizient und langlebig.

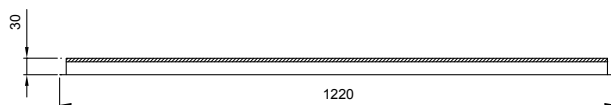
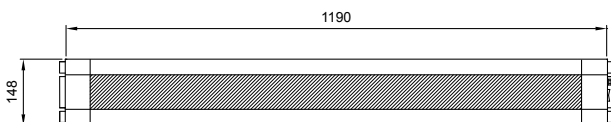
### Produkteigenschaften

- hohe Lichtausbeute
- diverse Anbau- und Unterbaumontagen möglich
- extra flache Bauform

### Technische Daten

Anschlussspannung:	230VAC / 50Hz
Leistungsaufnahme:	40W @cos(phi) 0,84
Leuchtmittel:	3 LED-Module an EVG
Lichtleistung:	1020 Lux @1m
Schutzklasse:	I, Schutzerdung, inkl. Potentialausgleich
Schutzart:	IP54
Abmessungen (BxHxT):	1220(1190)x148x30mm
Gewicht:	2,5kg

Art.Nr.	Ausführung
278593	LED Laborleuchte 230VAC





Arbeitsplatzleuchten



MasterLED - Arbeitsplatzausleuchtung Drehbank



MasterLED - Arbeitsplatzausleuchtung Drehbank



SpotLED FLEX - Beleuchtung Aluminiumpresse



SpotLED FLEX - Beleuchtung Aluminiumpresse



LED Laborleuchte - Arbeitsplatzausleuchtung



LED Laborleuchte - Arbeitsplatzausleuchtung

## SpotLED 24 LED Strahler



mit Festanschluss  
Kabel 3x0,5mm<sup>2</sup>, Länge 5m



Die leistungsstarken und energieeffizienten SpotLED-Strahler mit aktuellster LED-Technologie bieten weitgehende Einsatzmöglichkeiten für die Aussen- und Innenbeleuchtung. Das Gehäusematerial (Alu-Druckguss) kann individuell mit den weiteren Bestandteilen (LED, Optiken, Farben) kombiniert werden und ist einsetzbar für vielseitige Beleuchtungszwecke. Der Strahler hat einen maximalen Drehwinkel von 165°. Standardmäßig wird die SpotLED mit einem Bügel ausgeliefert, mit welchem eine Wandmontage gewährleistet ist. Ob im Außenbereich auf Transport- oder Arbeitsfahrzeugen (Bau, Landwirtschaft, Reinigung, Abfallentsorgung, Pistengeräte) oder im Garten und an Fassaden - die SpotLED rückt die Dinge ins richtige Licht. Auch im Innenbereich bieten sich viele Einsatzmöglichkeiten für Raum und Arbeitsplatz.

### Produkteigenschaften

- Kleiner Strahler in modernem Design
- vibrationssicher
- sofort einsatzbereit, kein Flackern
- Gehäuse mit Kühlrippen für optimale Wärmeabführung
- Gehäuse aus Aluminium-Druckguss
- erhältlich in drei Gehäusefarben: Weiß, Silbergrau, Schwarz
- Bügel aus rostfreiem Stahl V2A, pulverbeschichtet
- verschiedene Abstrahlwinkel lieferbar (unterschiedliche Optiken)
- Anschluss über Potentiometer zur Helligkeitseinstellung möglich (500kOhm, positiv logarithmisch)

### Technische Daten

Betriebsspannung:	12-30VDC oder 24VDC über 230VAC Netzgerät
Stromversorgung:	500mA @ 24VDC, 950mA @ 12VDC
Leuchtmittel:	5x3W Power LEDs
Lichtfarbe:	Kaltweiß (6350 - 7000K) Warmweiß (2800 - 3200K) Alternativ: Farbfilter rot/grün/gelb
Abstrahlwinkel:	Spot 10° Medium 38° Wide 67°
Temperaturbereich:	-10°C bis +45°C
Schutzart:	IP66
Schutzklasse:	III
Oberflächentemp:	max. 55°C
Abmessungen (BxHxT):	108x67x82mm
Gewicht:	350g

Anschlussdose Art.Nr.	Festanschluss 5m Art.- Nr.	Ausführung	Gehäusefarbe	Lichtfarbe
268315	267779	Spot	weiß	Kaltweiß
268309	267780	Spot	silbergrau	Kaltweiß
268312	267781	Spot	schwarz	Kaltweiß
268308	267966	Medium	silbergrau	Kaltweiß
268314	267964	Medium	weiß	Kaltweiß
268311	267967	Medium	schwarz	Kaltweiß
281928	281922	Wide	schwarz	Kaltweiß
281929	281923	Wide	silbergrau	Kaltweiß
281930	281924	Wide	weiß	Kaltweiß
270954	270955	Spot	schwarz	Warmweiß
270950	270951	Spot	weiß	Warmweiß
270952	270953	Spot	silbergrau	Warmweiß
270934	270935	Medium	silbergrau	Warmweiß
270930	270933	Medium	weiß	Warmweiß
270936	270937	Medium	schwarz	Warmweiß
281931	281925	Wide	schwarz	Warmweiß
281932	281926	Wide	silbergrau	Warmweiß
281933	281927	Wide	weiß	Warmweiß

### Spannungsversorgung 24VDC, Direktanschluss oder über 230V Netzteil

Zubehör	
270922	Schutzgitter V2A
270923	Schutzgals PC transparent
268167	Farbfilter-Set: 3 Farbfilter-Aufsätze in rot, grün und gelb
278055	Erdspeiß
268322	Stecker für Zigarettenanzünder, 5m Leitung, für Ausführung Anschlussdose
267963	Steckernetzteil für Ausführung Anschlussdose
a. A.	Steuerkabel 3 x 0.5mm <sup>2</sup> , ohne PE, nummeriert, Ø 5.2mm
a. A.	Gerade Flanschdose für Abzweigdose 3P, IP67, mit 0.2m Litze
268321	Kupplung mit 5m Leitung für Ausführung mit Anschlussdose
270489	Haftmagnet Kraft 180N
267765	Sterngriff
267829	Netzgerät 1-Phasig 1,1 A / 25W, 230 / 24 VDC
267828	Netzgerät 1-Phasig 2,2 A / 50W, 230 / 24 VDC

Weitere Ausführungen auf Anfrage.

**SpotLED 24  
LED Strahler**



mit eingebauter  
Anschlussdose

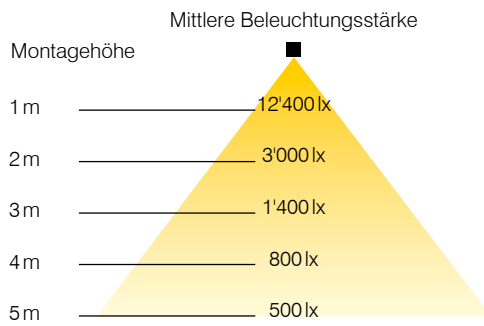
Schutzgitter V2A Art.Nr. 270922  
Schutzglas PC transparent zu SpotLED Art.Nr. 270923



Farbfilter-Aufsatz, Set à 3 Stk, grün, rot, gelb Art.Nr. 268167



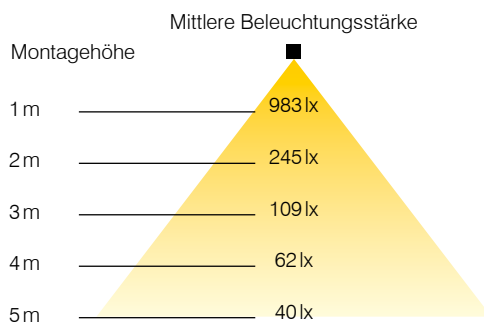
**Lichtschema Spot 10°**



Erdspieß für SpotLED Art.Nr. 278055



**Lichtschema Medium 38°**



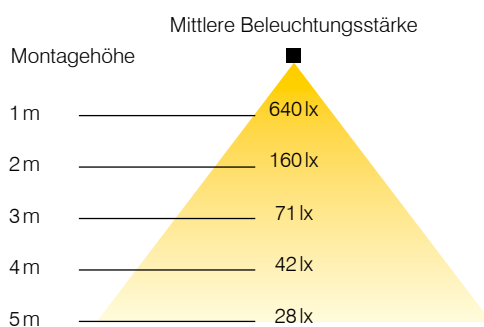
Ladekabel 12 VDC mit 5m Kabel 2 x 0.5mm<sup>2</sup>, Dose abgewinkelt für Zigarettenanzünder Art.Nr. 268322  
Steckernetzgerät 230/24 VDC mit 1,8m Kabel und Winkelkupplung für Nennleistung max. 24 W Art.Nr. 267963



Steuerkabel 3 x 0.5mm<sup>2</sup>, ohne PE, nummeriert, Ø 5.2mm Art.Nr. auf Anfrage  
Gerade Flanschdose für Abzweigdose 3P, IP67, mit 0.2m Litze Art.Nr. auf Anfrage



**Lichtschema Wide 67°**



Anschlusskabel 5m schwarz, mit Dose abgewinkelt 3P, IP67, 3 x 0.25mm<sup>2</sup> Art.Nr. 268321



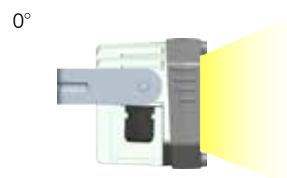
## SpotLED 230 LED Strahler



mit Stehbügel

Ob Häuser oder Werbeflächen, mit der SpotLED 230 setzen Sie ihre Objekte gekonnt in Szene. Weniger als 30 Watt benötigt die SpotLED 230, um die Umgebung in gleißendes Licht zu tauchen. Möglich wird die unglaublich hohe Effizienz durch den Einsatz von 8 Power-LEDs als Leuchtmittel. Der LED Strahler ist in einem stabilen Bügel montiert. Er ist schwenkbar und kann mit 2 Schrauben fixiert werden. Dieser Strahler eignet sich auch sehr gut in Verbindung mit einem Bewegungsmelder. Für eine optimale Kühlung sorgen die großen Kühlrippen an der Rückseite des Strahlers.

Variable Positionen von 0° bis 90° bei Fixmontage



### Produkteigenschaften

- Gehäuse aus Aluminium Druckguss mit Kühlrippen
- Gehäusefarbe silbergrau
- optimale Wärmeabführung
- Übertemperaturschutz
- Montagebügel aus rostfreiem Stahl, pulverbeschichtet, schwenkbar
- Durchgangsverdrahtung und Kabelverschraubung M16

### Technische Daten

Betriebsspannung:	230VAC
Stromversorgung:	120mA
Leuchtmittel:	8x3W Power LEDs
Lichtfarbe:	Warmweiß (2800-3300K) Komfortweiß (3700-4300K) Kaltweiß (5700-7000K)
Abstrahlwinkel:	Spot 10° Medium 38° Wide 67°
Temperaturbereich:	-10°C bis +45°C
Schutzart:	IP66
Schutzklasse:	I
Oberflächentemp:	< 50°C
Abmessungen (BxHxT):	170x89x105mm
Gewicht:	1000g

Bügelschutz



Erdspeer



Weitere Ausführungen auf Anfrage.

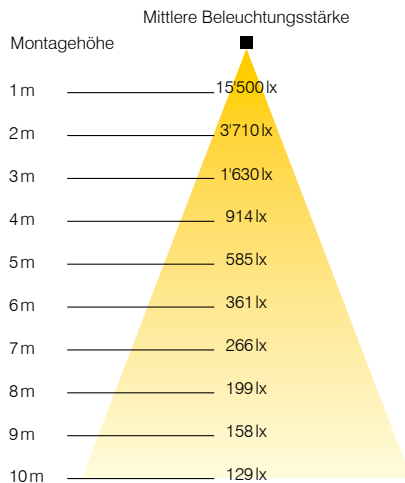
**SpotLED 230  
LED Strahler**

Art.Nr.	Ausführung	Lichtfarbe	Anschlussleitung	Stecker	Abgangs- leitung	Kupplung	Kabelverschraubung/ Blindstopfen
273678	Spot	Warmweiß	-	-	-	-	M16/1x
273703	Medium	Warmweiß	-	-	-	-	M16/1x
281934	Wide	Warmweiß	-	-	-	-	M16/1x
a. A.	Spot	Warmweiß	5m 3x1mm <sup>2</sup>	Schuko	-	-	M16/1x
a. A.	Medium	Warmweiß	5m 3x1mm <sup>2</sup>	Schuko	-	-	M16/1x
a. A.	Spot	Warmweiß	10m 3x1mm <sup>2</sup>	Schuko	-	-	M16/1x
a. A.	Medium	Warmweiß	10m 3x1mm <sup>2</sup>	Schuko	-	-	M16/1x
a. A.	Spot	Warmweiß	5m 3x1mm <sup>2</sup>	Schuko	1m 3x1mm <sup>2</sup>	Schuko	-
a. A.	Medium	Warmweiß	5m 3x1mm <sup>2</sup>	Schuko	1m 3x1mm <sup>2</sup>	Schuko	-
273705	Spot	Komfortweiß	-	-	-	-	M16/1x
273707	Medium	Komfortweiß	-	-	-	-	M16/1x
281935	Wide	Komfortweiß	-	-	-	-	M16/1x
a. A.	Spot	Komfortweiß	5m 3x1mm <sup>2</sup>	Schuko	-	-	M16/1x
a. A.	Medium	Komfortweiß	5m 3x1mm <sup>2</sup>	Schuko	-	-	M16/1x
a. A.	Spot	Komfortweiß	10m 3x1mm <sup>2</sup>	Schuko	-	-	M16/1x
a. A.	Medium	Komfortweiß	10m 3x1mm <sup>2</sup>	Schuko	-	-	M16/1x
a. A.	Spot	Komfortweiß	5m 3x1mm <sup>2</sup>	Schuko	1m 3x1mm <sup>2</sup>	Schuko	-
a. A.	Medium	Komfortweiß	5m 3x1mm <sup>2</sup>	Schuko	1m 3x1mm <sup>2</sup>	Schuko	-
273710	Spot	Kaltweiß	-	-	-	-	M16/1x
273712	Medium	Kaltweiß	-	-	-	-	M16/1x
281936	Wide	Kaltweiß	-	-	-	-	M16/1x
273840	Spot	Kaltweiß	5m 3x1mm <sup>2</sup>	Schuko	-	-	M16/1x
273842	Medium	Kaltweiß	5m 3x1mm <sup>2</sup>	Schuko	-	-	M16/1x
281939	Wide	Kaltweiß	5m 3x1mm <sup>2</sup>	Schuko	-	-	M16/1x
273846	Spot	Kaltweiß	10m 3x1mm <sup>2</sup>	Schuko	-	-	M16/1x
273848	Medium	Kaltweiß	10m 3x1mm <sup>2</sup>	Schuko	-	-	M16/1x
281938	Wide	Kaltweiß	10m 3x1mm <sup>2</sup>	Schuko	-	-	M16/1x
273849	Spot	Kaltweiß	5m 3x1mm <sup>2</sup>	Schuko	1m 3x1mm <sup>2</sup>	Schuko	-
273851	Medium	Kaltweiß	5m 3x1mm <sup>2</sup>	Schuko	1m 3x1mm <sup>2</sup>	Schuko	-
281937	Wide	Kaltweiß	5m 3x1mm <sup>2</sup>	Schuko	1m 3x1mm <sup>2</sup>	Schuko	-

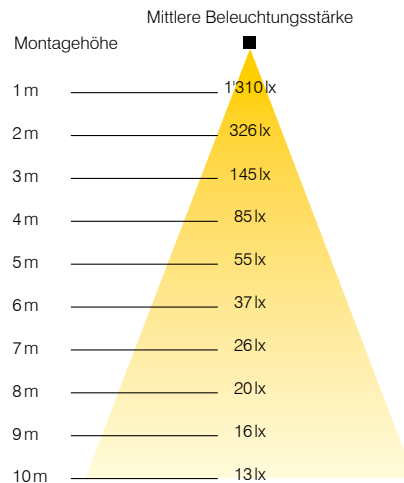
**Zubehör**

273854	Stehbügel kompl. inkl. 2 Flügelschrauben, 2 Distanzhalter und 6 Bügelschutz
273855	Flügelschraube M5x25mm (2 Stück werden benötigt)
273856	Bügelschutz (6 Stück werden benötigt)
278055	Erdspeiß

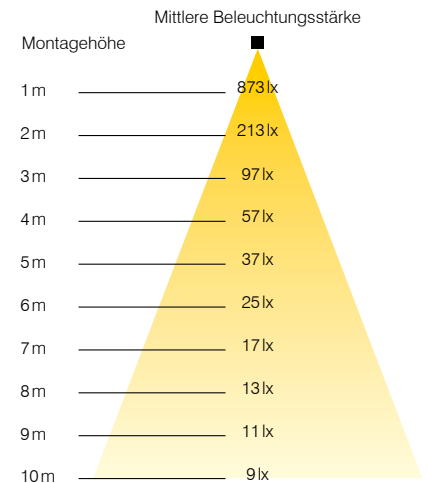
Lichtschema Spot10°



Lichtschema Medium 38°



Lichtschema Wide 67°



## SpotLED 42 LED Strahler



mit Stehbügel

Ob Häuser oder Werbeflächen, mit der SpotLED 42 setzen Sie ihre Objekte gekonnt in Szene. Dieser kompakte LED-Strahler taucht die Umgebung in gleißendes Licht. Möglich wird die unglaublich hohe Effizienz durch den Einsatz von 8 Power-LEDs als Leuchtmittel. Der LED Strahler ist in einem stabilen Bügel montiert; er ist schwenkbar und kann mit 2 Schrauben fixiert werden. Für den mobilen Einsatz gibt es die Ausführung mit Stehbügel. Für eine optimale Kühlung sorgen die großen Kühlrippen an der Rückseite des Strahlers.

### Produkteigenschaften

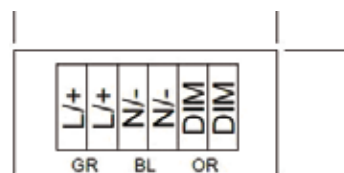
- Gehäuse aus Aluminium Druckguss mit Kühlrippen
- Gehäusefarbe silbergrau
- optimale Wärmeabführung
- satinierte Frontscheibe
- Montagebügel aus rostfreiem Stahl, pulverbeschichtet, schwenkbar
- Kabeleinführung über Anschlussgehäuse
- Kabelverschraubung M16, Kabel durchschleifbar
- Dimmbar (mögliche Stufen: 25/50/75%)

### Technische Daten

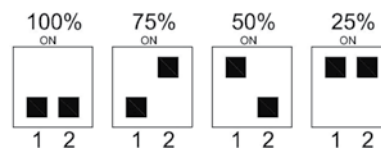
Betriebsspannung:	12/42VDC, 24/42 VAC
Stromversorgung:	860mA/24VAC, 520mA/42VAC, 640mA/24VDC, 360mA/42VDC
Leuchtmittel:	8x3W Power LEDs
Lichtfarbe:	Kaltweiß 5700-7000K
Abstrahlwinkel:	Spot 28° Medium 44° Wide 120°
Temperaturbereich:	-10°C bis +45°C
Schutzart:	IP66
Schutzklasse:	III
Oberflächentemperatur:	< 50°C
Abmessungen (BxHxT):	170x89x105mm
Gewicht:	1000g

### Dimmung

Zum Aktivieren der Dimmung ist ein separater Eingang mit dem positiveren Pol der Eingangsspannung zu verbinden. Bei AC-Versorgung kann die Dimmung von jedem der beiden Eingangspotenziale aus aktiviert werden.



Klemmenbelegung  
Dimmung = Bügel  
zwischen L/+ und Dim



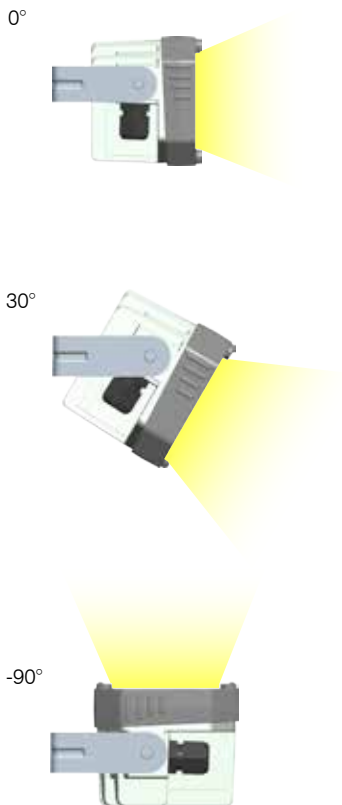
Dimmstufe über  
Dippschalter einstellen

Weitere Ausführungen auf Anfrage.

**SpotLED 42  
LED Strahler**



Variable Positionen von 0° bis 90° bei Fixmontage



Art.Nr.	Spannung	Optik	Anschluss- leitung 5m	Stecker	Stehbügel
278298	12-24VDC 24-42VAC	28°	-	-	-
278300	12-24VDC 24-42VAC	44°	-	-	-
278301	12-24VDC 24-42VAC	120°	-	-	-
278302	24VAC/DC	28°	2x1,5mm <sup>2</sup>	CEE 24V	-
278304	24VAC/DC	44°	2x1,5mm <sup>2</sup>	CEE 24V	-
278305	24VAC/DC	120°	2x1,5mm <sup>2</sup>	CEE 24V	-
278306	24VAC/DC	28°	2x1,5mm <sup>2</sup>	CEE 24V	vormontiert
278307	24VAC/DC	44°	2x1,5mm <sup>2</sup>	CEE 24V	vormontiert
278308	24VAC/DC	120°	2x1,5mm <sup>2</sup>	CEE 24V	vormontiert
278309	42VAC/DC	28°	2x1,5mm <sup>2</sup>	CEE 42V	-
278310	42VAC/DC	44°	2x1,5mm <sup>2</sup>	CEE 42V	-
278311	42VAC/DC	120°	2x1,5mm <sup>2</sup>	CEE 42V	-
278312	42VAC/DC	28°	2x1,5mm <sup>2</sup>	CEE 42V	vormontiert
278314	42VAC/DC	44°	2x1,5mm <sup>2</sup>	CEE 42V	vormontiert
278315	42VAC/DC	120°	2x1,5mm <sup>2</sup>	CEE 42V	vormontiert

**Zubehör**

273854	Stehbügel kompl. inkl. 2 Flügelschrauben, 2 Distanzhalter und 6 Bügelschutz
273855	Flügelschraube M5x25mm (2 Stück werden benötigt)
273856	Bügelschutz (6 Stück werden benötigt)
278055	Erdspieß für SpotLED

## Halogenflutlichtstrahler 92/94/95



je nach Ausführung



mit Schutzgestell

Die hochwertigen Halogenstrahler, mittelbreit strahlend mit hohem Leuchtenwirkungsgrad, zeigen eine hervorragende Wärmeableitung durch großflächige Kühlrippen und Spezialfassungen und weisen deshalb eine lange Lebensdauer der Halogenbrenner aus. Sie bieten universelle Einsatzmöglichkeiten für Anstrahlungen im Nahbereich, Aussen- und Innenbeleuchtung für Wand-, Decken- und Stativmontage mit diverserem Zubehör.

### Produkteigenschaften

- Gehäuse und Rahmen aus Aluminium-Druckguss, unlackiert, mit Silikondichtung
- alle äußeren Stahlteile rostfrei
- temperaturwechselbeständiges Sicherheitsglas
- Rinnenspiegel aus Aluminium glanzeloxiert
- Montagebügel Stahl feuerverzinkt

### Technische Daten

Betriebsspannung: 230V, 42V, 24V  
 Stromversorgung: Netzanschluss  
 Leuchtmittel: Halogenbrenner  
 Neigungsbereich: 100°  
 Schutzart: IP54  
 Schutzklasse: I (230V) / III (Kleinspannung)  
 Abmessungen (BxHxT): 240x150/210x120mm  
 Gewicht: je nach Ausführung 2-6kg

Art.Nr.	Ausführung	Zuleitung	Stecker
203529	24V/2x75W	10m 2x2,5mm <sup>2</sup>	CEE 16A/24V
203550	24V/2x150W	10m 2x2,5mm <sup>2</sup>	CEE 16A/24V
203502	42V/2x75W	10m 2x1,5mm <sup>2</sup>	CEE 16A/42V
203552	42V/2x150W	10m 2x1,5mm <sup>2</sup>	CEE 16A/42V
115203	230V/500W	10m 3x1,5mm <sup>2</sup>	Schuko
203527	24V/2x75W	-	-
203531	24V/2x150W	-	-
203500	42V/2x75W	-	-
203486	42V/2x150W	-	-
105044	230V/500W	-	-

### Ersatzteile / Zubehör

124019	Halogenbrenner mit Bajonettsockel 24V/75W
202822	Halogenbrenner mit Bajonettsockel 42V/75W
128803	Halogenbrenner mit Bajonettsockel 24V/150W
128804	Halogenbrenner mit Bajonettsockel 42V/150W
103088	Halogenbrennstab 230V/500W
105048	Frontscheibe aus hitzebeständigem, schlagfestem Glas
105050	Rahmen für Frontscheibe
105052	Montagebügel für Strahler
105053	Befestigungsmaterial für Montagebügel
105054	Anschlusskasten für Strahler
105056	Haltefeder für Frontscheibe
105057	Reflektor für Strahler
105059	Profildichtung für Strahler
105067	Federspannverschluss für Frontscheibenrahmen
124170	Fassung BA 15d ohne Flanschbefestigung
105065	Lamellenschutzgitter aus Edelstahl
105515	Schutzgestell verzinkt
105510	Supergreifklemme mit Adapter



Supergreifklemme mit Adapter



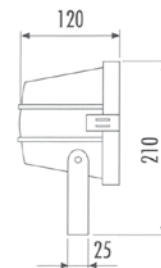
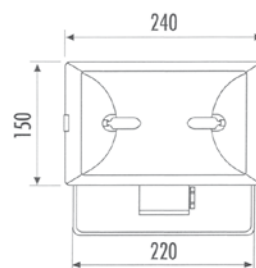
Lamellenschutzgitter



Halogenbrennstab 500 Watt



Halogenbrenner  
150 Watt / 75 Watt





**Halogenflutlichtstrahler 9660**



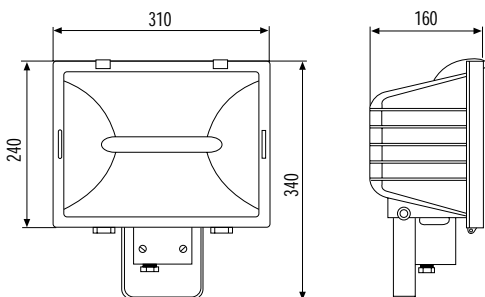
Die hochwertigen Halogenstrahler 9660, mittelbreit strahlend mit hohem Leuchtenwirkungsgrad, zeigen eine hervorragende Wärmeableitung durch großflächige Kühlrippen und Spezialfassungen und weisen deshalb eine lange Lebensdauer der Halogenbrenner aus. Sie bieten universelle Einsatzmöglichkeiten für Anstrahlungen im Nahbereich, Aussen- und Innenbeleuchtung für Wand-, Decken- und Stativmontage mit diverserem Zubehör.

**Produkteigenschaften**

- Gehäuse und Rahmen aus Aluminium-Druckguss, unlackiert, mit Silikondichtung
- alle äußeren Stahlteile rostfrei
- temperaturwechselbeständiges Sicherheitsglas
- Reflektor aus Aluminium glanzeloxiert
- Montagebügel aus Aluminium

**Technische Daten**

Betriebsspannung: 230V  
 Stromversorgung: Netzanschluss  
 Leuchtmittel: Halogenbrennstab  
 Neigungsbereich: 100°  
 Schutzart: IP55  
 Schutzklasse: I  
 Abmessungen (BxHxT): 310x240/340x160mm  
 Gewicht: ca.3kg



Art.Nr.	Ausführung	Zuleitung	Stecker
131017	230V/1000W	5m 3x1,5mm <sup>2</sup>	Schuko
117217	230V/1000W	10m 3x1,5mm <sup>2</sup>	Schuko
Ersatzteile / Zubehör			
103089	Halogenbrennstab 1000W/ R7S		
112585	Frontscheibe aus hitzebeständigem, schlagfestem Glas		
132251	Rahmen für Frontscheibe		
132771	Anschlusskasten für Strahler		
115713	Reflektor für Strahler		
120757	Profildichtung für Strahler		
111704	Fassung für Brennstab		
130468	Federspannverschluss für Frontscheibenrahmen		
208294	Gestell		
211517	Lamellenschutzgitter		



Gestell



Lamellenschutzgitter



Halogenbrennstab 1000W

## FlutLED 30W



Gute Sicht für Arbeitssicherheit in jeder Situation. Die richtige Lichtquelle, sicher und komfortabel, spendet Licht bedarfsgerecht für jede Beleuchtungsaufgabe und bietet eine energieeffiziente, langlebige Beleuchtung in Gewerbe, Industrie sowie Innen- und Außenbereichen. Der FlutLED Strahler 30W ist für alle Bereiche geeignet, die eine flächige Grundausleuchtung erfordern. Einsatzbereiche sind beispielsweise Hofeinfahrten, Fassaden-, Objekt- und Hallenbeleuchtungen, Katastrophenschutz, etc.

### Produkteigenschaften

- voller Lichtstrom, steht sofort zur Verfügung
- geringer Energieverbrauch bei hoher Lichtausbeute
- minimale Temperaturentwicklung
- extrem Schaltfest (> 1 Mio)
- wartungsfrei
- keine UV / IR Strahlung
- stoß- und vibrationsunempfindlich

### Technische Daten

LED Leistung:	30W
Spannung:	42/230VAC
Leuchtstrom:	> 80lm/W
LED Lebensdauer:	> 50.000h
Lichtstromverlust:	< 10%
LED Schaltfestigkeit:	> 1Mio
Lichtfarbe:	5500K
Temperatur Einsatzbereich:	-40°C bis +55°C
Material Gehäuse und Reflektor:	Aluminium
Farbe:	silbergrau
Abdeckung:	5mm Sicherheitsglas
Schutzart:	IP65
Schutzklasse:	III (42V), I (230V)
Abmessungen (BxH):	225x185x125mm
Gewicht:	2,3kg

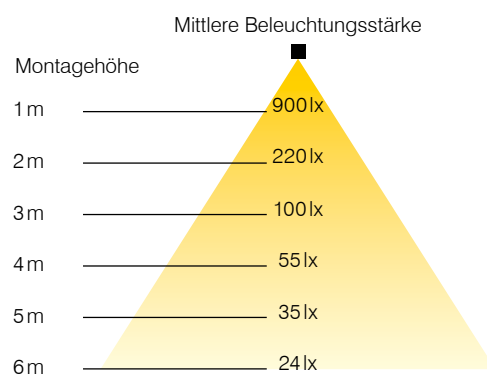
Art.Nr.	Ausführung	Zuleitung	Stecker
270617	42V/30W LED	-	-
271089	42V/30W LED	5m	CEE 42V/2P
271090	42V/30W LED	10m	CEE 42V/2P
270650	230V/30W LED	-	-
270598	230V/30W LED	5m 3x1,5mm <sup>2</sup>	Schuko
270597	230V/30W LED	10m	Schuko

### Zubehör

278053	Gestell für FlutLED 30W inkl. Befestigungsmaterial
275245	Spezialbügel zur Stativaufnahme für FlutLED 30W*

\*Spezialbügel für größeren Schwenkbereich der Leuchten bei Einsatz auf Stativen

### Lichtschema



**D - Kennzeichnung bei der Ausführung 230VAC/30W gemäß VDE 0711-2-24 bzw. EN 60598-2-24.**

**FlutLED 50W**



Gute Sicht für Arbeitssicherheit in jeder Situation. Die richtige Lichtquelle, sicher und komfortabel, spendet Licht bedarfsgerecht für jede Beleuchtungsaufgabe und bietet eine energieeffiziente, langlebige Beleuchtung in Gewerbe, Industrie sowie Innen- und Außenbereichen. Der FlutLED Strahler 50W ist für alle Bereiche geeignet, die eine flächige Grundausleuchtung erfordern. Einsatzbereiche sind beispielsweise Hofeinfahrten, Fassaden-, Objekt- und Hallenbeleuchtungen, Katastrophenschutz, etc.

**Produkteigenschaften**

- voller Lichtstrom, steht sofort zur Verfügung
- geringer Energieverbrauch bei hoher Lichtausbeute
- minimale Temperaturentwicklung
- extrem Schaltfest ( > 1 Mio )
- wartungsfrei
- keine UV / IR Strahlung
- stoß- und vibrationsunempfindlich

**Technische Daten**

LED Leistung:	50W
Spannung:	42/230VAC
Leuchtstrom:	> 80lm/W
LED Lebensdauer:	> 50.000 h
Lichtstromverlust:	< 10%
LED Schaltfestigkeit:	> 1 Mio
Lichtfarbe:	5500K
Temperatur Einsatzbereich:	-40°C bis +55°C
Material Gehäuse und Reflektor:	Aluminium
Farbe:	silbergrau
Abdeckung:	5mm Sicherheitsglas
Schutzart:	IP65
Schutzklasse:	III (42V), I (230V)
Abmessungen (BxH):	290x236x153mm
Gewicht:	3,3kg

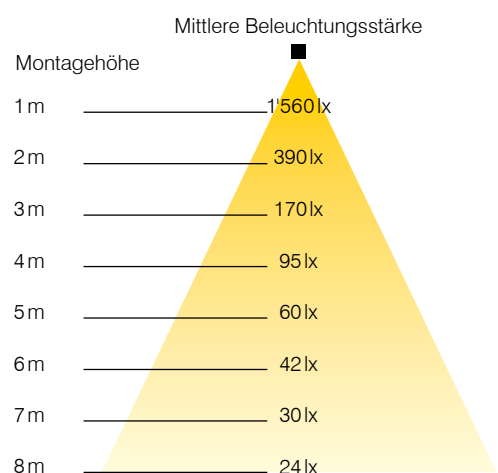
**D - Kennzeichnung bei der Ausführung 230VAC/50W gemäß VDE 0711-2-24 bzw. EN 60598-2-24.**

Art.Nr.	Ausführung	Zuleitung	Stecker
270616	42V/50W LED	-	-
271080	42V/50W LED	5m	CEE 42V/2P
270641	42V/50W LED	10m	CEE 42V/2P
270652	230V/50W LED	-	-
270599	230V/50W LED	5m 3x1,5mm <sup>2</sup>	Schuko
270600	230V/50W LED	10m	Schuko

Zubehör	
278023	Gestell für FlutLED 50W inkl. Befestigungsmaterial
275241	Spezialbügel zur Stativaufnahme für FlutLED 50W*

\*Spezialbügel für größeren Schwenkbereich der Leuchten bei Einsatz auf Stativen

**Lichtschema**



## FlutLED 70W



Gute Sicht für Arbeitssicherheit in jeder Situation. Die richtige Lichtquelle, sicher und komfortabel, spendet Licht bedarfsgerecht für jede Beleuchtungsaufgabe und bietet eine energieeffiziente, langlebige Beleuchtung in Gewerbe, Industrie sowie Innen- und Außenbereichen. Der FlutLED Strahler 70W ist für alle Bereiche geeignet, die eine flächige Ausleuchtung erfordern. Einsatzbereiche sind beispielsweise Industriehallen, Hofeinfahrten, Fassaden, Objekte, Sportanlagen, etc.

Art.Nr.	Ausführung	Zuleitung	Stecker
273533	230V/70W LED	-	-
273535	230V/70W LED	5m 3x1,5mm <sup>2</sup>	Schuko
273536	230V/70W LED	10m	Schuko
Zubehör			
277992	Gestell für FlutLED 70W inkl. Befestigungsmaterial		

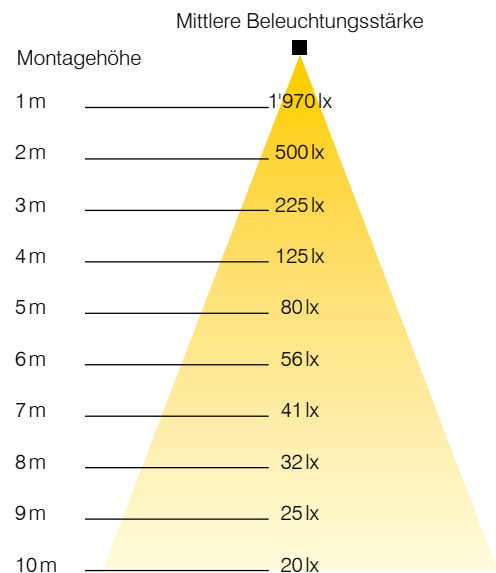
### Produkteigenschaften

- voller Lichtstrom, steht sofort zur Verfügung
- geringer Energieverbrauch bei hoher Lichtausbeute
- minimale Temperaturentwicklung
- extrem Schaltfest (> 1 Mio)
- wartungsfrei
- keine UV / IR Strahlung
- stoß- und vibrationsunempfindlich

### Technische Daten

LED Leistung:	70W
Spannung:	230VAC
Lichtstrom:	> 80lm/W
LED Lebensdauer:	> 50.000h
Lichtstromverlust:	< 10%
LED Schaltfestigkeit:	> 1 Mio
Lichtfarbe:	cool white 6500K
Temperatur Einsatzbereich:	-20°C bis +55°C
Material Gehäuse und Reflektor:	Aluminium
Farbe:	silbergrau
Abdeckung:	5mm Sicherheitsglas
Schutzart:	IP65
Schutzklasse:	I
Abmessungen (BxHxT):	290x360x120mm
Gewicht:	4,9kg

### Lichtschema



**D - Kennzeichnung bei der Ausführung 230VAC/70W gemäß VDE 0711-2-24 bzw. EN 60598-2-24.**

**FlutLED 2x70W**



FlutLED 2x70W klar



FlutLED 2x70W matt



Gute Sicht für Arbeitssicherheit in jeder Situation. Die richtige Lichtquelle, sicher und komfortabel, spendet Licht bedarfsgerecht für jede Beleuchtungsaufgabe und bietet eine energieeffiziente, langlebige Beleuchtung in Gewerbe, Industrie sowie Innen- und Außenbereichen. Der FlutLED Strahler 2x70W ist für alle Bereiche geeignet, die eine flächige Ausleuchtung erfordern. Einsatzbereiche sind beispielsweise Industriehallen, Hofeinfahrten, Fassaden, Objekte, Sportanlagen, etc.

Art.Nr.	Ausführung	Zuleitung	Stecker
274202	230V/2x70W LED klar	5m 3x1,5mm <sup>2</sup>	-
278018	230V/2x70W LED matt	5m 3x1,5mm <sup>2</sup>	-

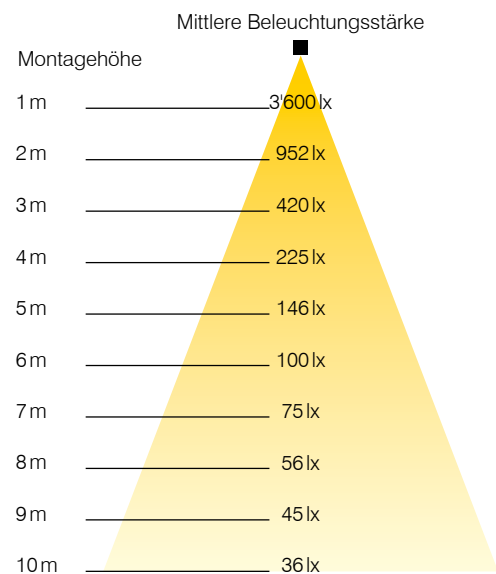
**Produkteigenschaften**

- voller Lichtstrom, steht sofort zur Verfügung
- geringer Energieverbrauch bei hoher Lichtausbeute
- minimale Temperaturentwicklung
- extrem Schaltfest ( > 1 Mio )
- wartungsfrei
- keine UV / IR Strahlung
- stoß- und vibrationsunempfindlich

**Technische Daten**

LED Leistung:	2x70W
Spannung:	230VAC
Lichtstrom:	> 80lm/W
LED Lebensdauer:	> 50.000h
Lichtstromverlust:	< 10%
LED Schaltfestigkeit:	> 1 Mio
Lichtfarbe:	cool white 5500K
Temperatur Einsatzbereich:	-20°C bis +55°C
Material Gehäuse und Reflektor:	Aluminium
Farbe:	schwarz
Abdeckung:	5mm Sicherheitsglas
Schutzart:	IP65
Schutzklasse:	I
Abmessungen (BxHxT):	568x285x93mm
Gewicht:	11,2kg

**Lichtschema**



**D - Kennzeichnung bei der Ausführung 230VAC/2x70W gemäß VDE 0711-2-24 bzw. EN 60598-2-24.**

## FlutLED 995.B / FlutLED 995.E



FlutLED 995.B Breitstrahler

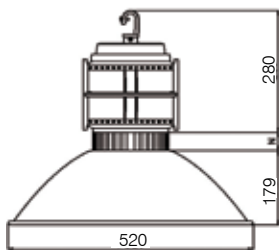


FlutLED 995.E Engstrahler

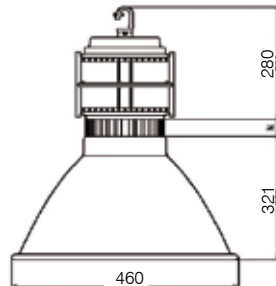


Für eine flächige Ausleuchtung in Industrie und Gewerbe.

995.B Breitstrahler für Lichtpunkthöhe für ca. 8 m  
995.E Engstrahler für Lichtpunkthöhe ab ca. 8 m



FlutLED 995.B



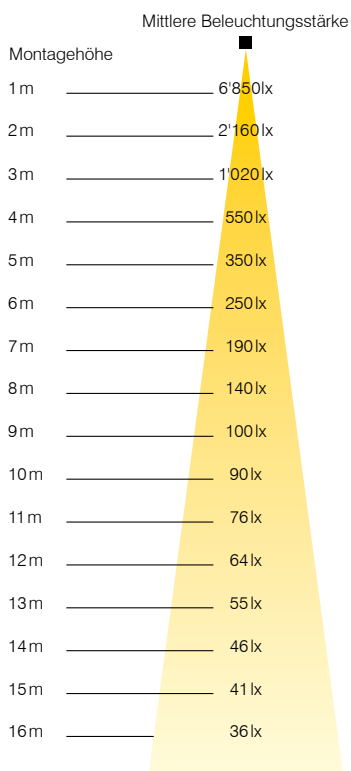
FlutLED 995.E

### Technische Daten

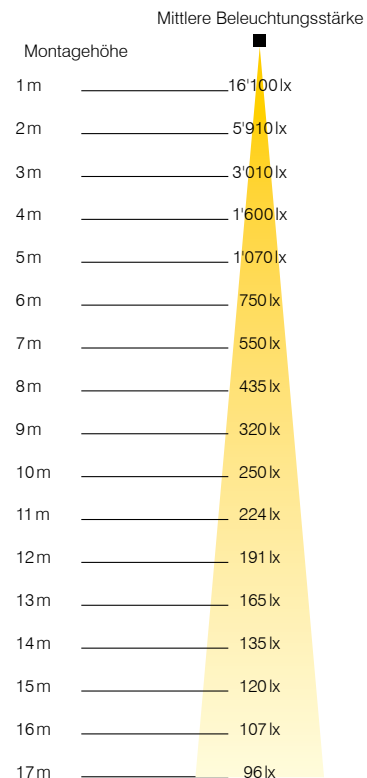
LED Leistung:	100W
Spannung:	230VAC
Lichtstrom:	> 80lm/W
LED Lebensdauer:	> 50.000h
Lichtstromverlust:	< 10%
LED Schaltfestigkeit:	> 1 Mio
Lichtfarbe:	cool white 5500K
Temperatur Einsatzbereich:	-35°C bis +55°C
Material Gehäuse und Reflektor:	Aluminium
Farbe:	silbergrau / schwarz
Abdeckung:	5mm Sicherheitsglas
Schutzart / Schutzklasse	IP65 / I
Abmessungen (ØxH):	520x584mm (B), 460x726mm (E)
Gewicht:	5,1kg

Art.Nr.	Ausführung	Zuleitung
270925	230V/100W LED breitstrahlend	-
271600	230V/100W LED engstrahlend	-

### Lichtschema 995.B



### Lichtschema 995.E



**FlutLED 9530.B / FlutLED 9530.E**



Für eine flächige Ausleuchtung in Industrie und Gewerbe.

Breitstrahler: für eine Lichtpunkthöhe von ca. 15 Meter  
 Engstrahler: für eine Lichtpunkthöhe ab ca. 15 Meter

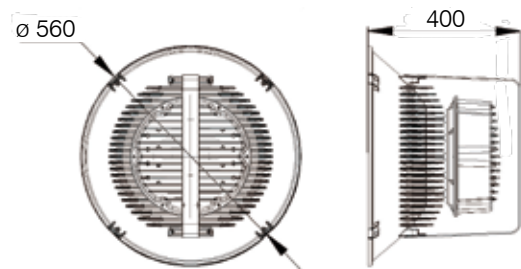
**Technische Daten**

LED Leistung: 200W (+30W bei 9530.B\*)  
 Spannung: 230VAC  
 Lichtstrom: > 80lm/W  
 LED Lebensdauer: > 50.000h  
 Lichtstromverlust: < 10%  
 LED Schaltfestigkeit: > 1 Mio.  
 Farbtemperatur: cool white 5500K  
 Temperatur Einsatzbereich: -35C bis +55°C  
 Material Gehäuse und Reflektor: Aluminium  
 Farbe: silbergrau  
 Abdeckung: 5mm Sicherheitsglas  
 Schutzart: IP65  
 Schutzklasse: I  
 Abmessungen (ØxH): 529x319mm  
 Gewicht: 15,9kg

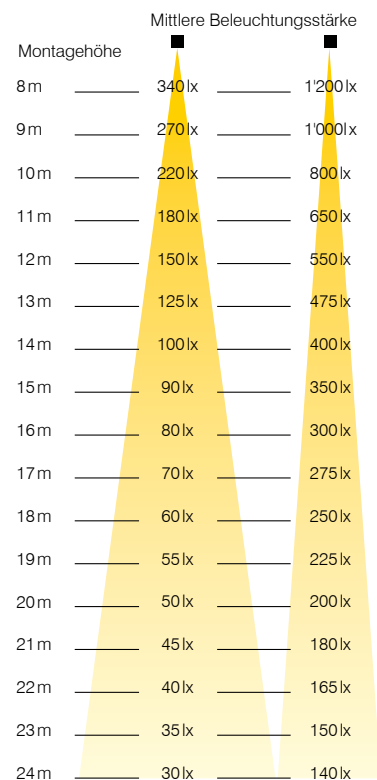
\*30 W-Zusatzleuchte bei Breitstrahler  
 Der Breitstrahler hat eine 30W Zusatzleuchte für Grundausleuchtung/  
 Kontrollgänge mit separatem Anschluss/ Klemme, z.B. für abgesenkten  
 Modus (Nacht).

**D - Kennzeichnung bei der Ausführung 230VAC/200W  
 und 230VAC/200W+30W gemäß VDE 0711-2-24 bzw.  
 EN 60598-2-24.**

Art.Nr.	Bezeichnung	Zuleitung
277903	Pendelleuchte 200W, breitstrahlend (+30W)	-
277904	Pendelleuchte 200W, engstrahlend	-



**Lichtschema**



## SpotLED und Halogenstrahler



SpotLED - Beleuchtung Firmenschild



SpotLED - Einsatzort Wellpappenfabrik



SpotLED - Einsatzort Folienkaschiermaschine



SpotLED - Einsatzort Warmstahlverformer, Automobilzulieferindustrie



Halogenstrahler - Geländeausleuchtung



Halogenstrahler - Einsatzort Müllverbrennungsanlage



FlutLED 50 Watt



FlutLED 50 Watt - Beleuchtung Gerätehallen, Werksfeuerwehr



FlutLED 50 Watt und FlutLED 9530 - Beleuchtung Hangar



FlutLED 50 Watt mit Makrolonscheibe - Einsatzort Sandstrahlkabine



FlutLED 50 Watt - Einsatzort Quarzsandbunker



FlutLED 50 Watt - Schiffsbeleuchtung



FlutLED 50 Watt - Maschinenbeleuchtung

## FlutLED 70 Watt und 2x70 Watt



FlutLED 70 Watt - Maschinenausleuchtung Schleifmittelwerke



FlutLED 2x70 Watt - Maschinenbau



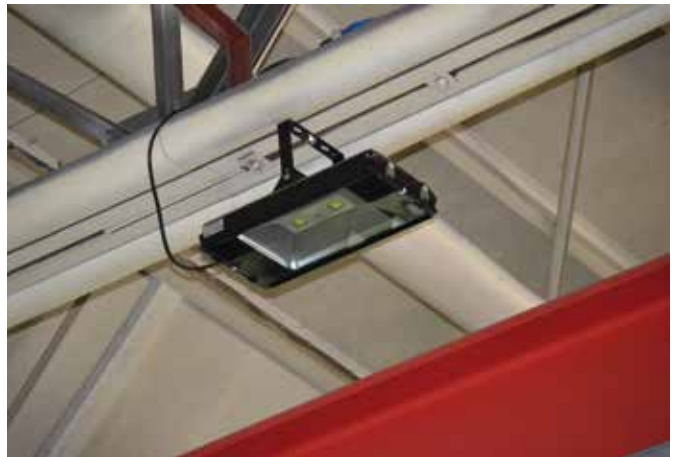
FlutLED 2x70 Watt - Einsatzort Maschinenhalle



FlutLED 2x70 Watt - Beleuchtung Lager



FlutLED 2x70 Watt - Korrosionsschutz Industrie



FlutLED 2x70 Watt - Korrosionsschutz Industrie

## FlutLED 9530, 200 Watt



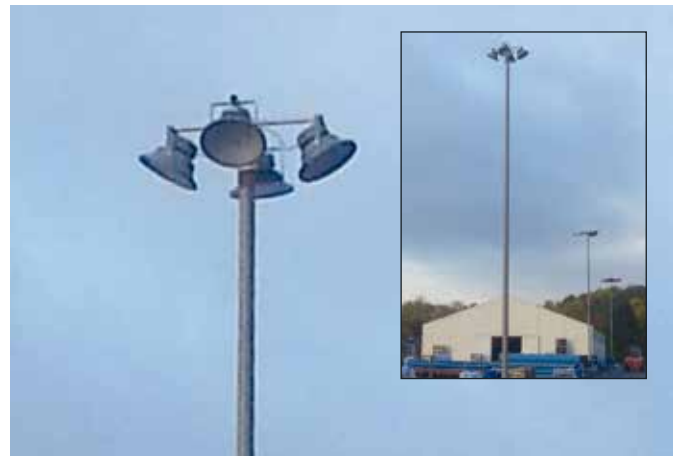
FlutLED 9530, 200 Watt - Lagerausleuchtung



FlutLED 9530, 200 Watt - Lagerausleuchtung



FlutLED 9530, 200 Watt - Aufbereitungshalle für Gabelstapler



FlutLED 9530, 200 Watt - Beleuchtung Firmenaußengelände



FlutLED 9530, 200 Watt - Bohrinsel



FlutLED 9530, 200 Watt - Automobilzulieferindustrie

NEHMEN SIE MIT UNS KONTAKT AUF

Sortimentsneuheiten und Sonderlösungen sowie den aktuellsten Produktkatalog  
finden Sie auf unserer Webseite:

[www.gifas.de](http://www.gifas.de)

Technische Änderungen vorbehalten 07/2014



**GIFAS**  
ELECTRIC

GIFAS ELECTRIC GmbH  
Borsigstraße 9  
41469 Neuss  
GERMANY

Telefon +49 2137 105-0  
Telefax +49 2137 105-230  
verkauf@gifas.de  
www.gifas.de