



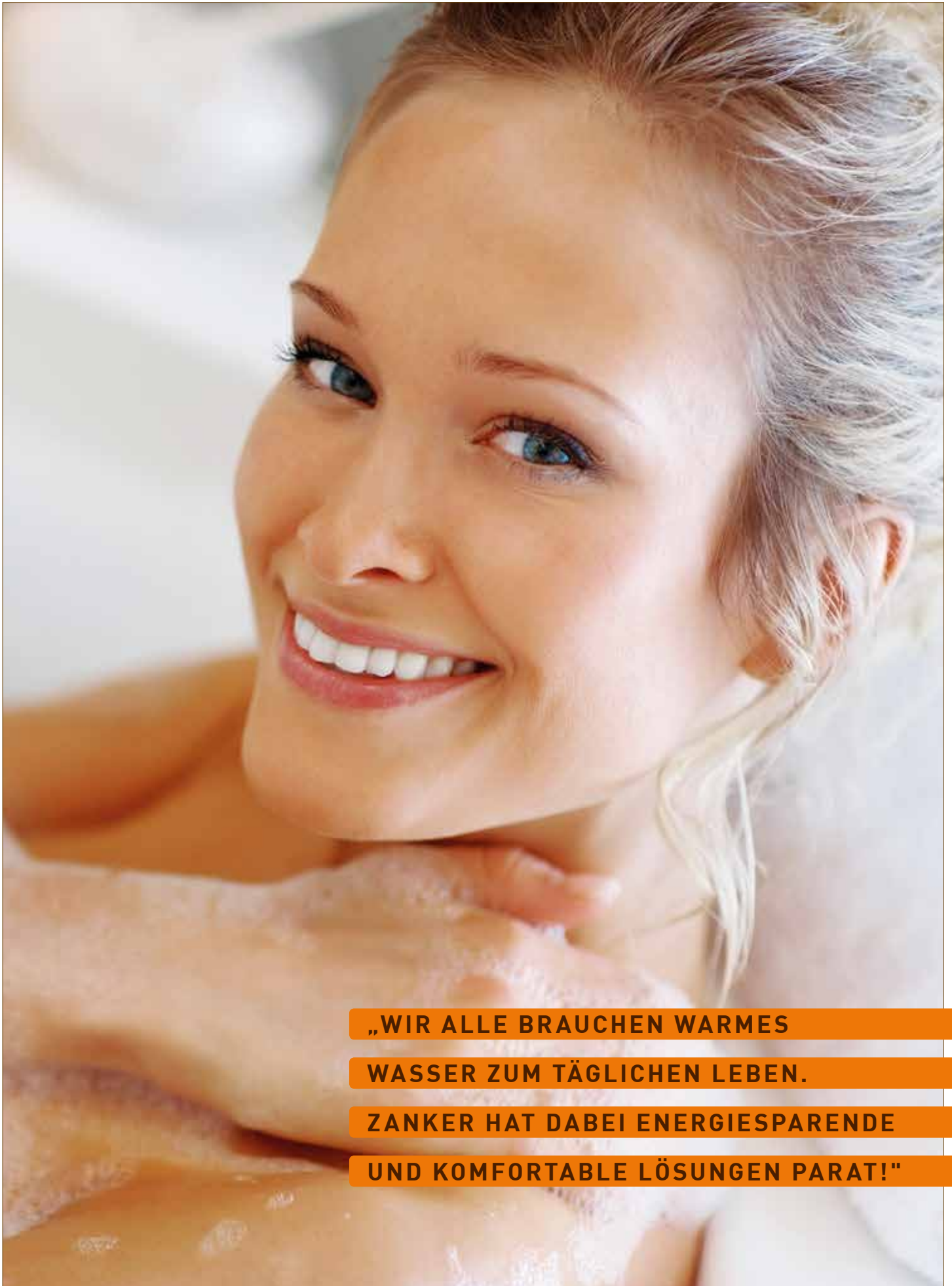
WARMWASSER

HEIZEN

ARMATUREN

ZUBEHÖR

<b>EINFÜHRUNG</b>	
Warmes Wasser ist Lebensqualität	4
<b>DURCHLAUFERHITZER</b>	
Durchlauferhitzer vollelektronisch	6
Durchlauferhitzer elektronisch	7
Durchlauferhitzer kompakt	8
Durchlauferhitzer hydraulisch	9
Durchlauferhitzer Zubehör	10/11
Kleindurchlauferhitzer und Zubehör	12/13
<b>KOCHENDWASSERGERÄTE</b>	
Kochendwassergerät und Zubehör	15
<b>WARMWASSERSPEICHER</b>	
Kleinspeicher offen	16/17
Warmwasserspeicher offen und Zubehör	18/19
Wandspeicher und Zubehör	20/21
<b>RAUMHEIZGERÄTE</b>	
Schnellheizer	24
Wandkonvektoren	26
<b>TECHNISCHE DATEN</b>	
Technische Daten - Warmwassergeräte	28/29
Technische Daten - Heizgeräte	30/31



**„WIR ALLE BRAUCHEN WARMES  
WASSER ZUM TÄGLICHEN LEBEN.  
ZANKER HAT DABEI ENERGIESPARENDE  
UND KOMFORTABLE LÖSUNGEN PARAT!“**

## Warmes Wasser ist Lebensqualität

Wir alle brauchen Wärme zum Leben und können uns ein Leben ohne gar nicht vorstellen. So gehört auch warmes Wasser zu unserem täglichen Bedarf, ohne dass wir es bewusst wahrnehmen. Ob nun im Büro oder zu Hause – warmes Wasser ist ein Luxus, der unsere Lebensqualität entscheidend mitbestimmt.

Der Name ZANKER steht für energiesparende und komfortable Warmwasserbereitung Made in Germany, die durch unsere stetige Entwicklungsarbeit immer auf dem neuesten Stand der Technik ist.

## Zanker Durchlauferhitzer

In vielen Augenblicken des Tages verlangen wir nach warmem Wasser. Mit den ZANKER-Durchlauferhitzern machen wir es Ihnen dabei ziemlich einfach, denn das Wasser wird direkt während des Durchlaufs erhitzt und kommt in der gewünschten Temperatur aus dem Wasserhahn. Dadurch werden unnötige Wärmeverluste vermieden und die Geräte können sehr kompakt gehalten werden. Mit nur 93 mm Tiefe machen die ZANKER-Durchlauferhitzer nahezu überall eine gute Figur.

Dabei bietet Ihnen ZANKER die Möglichkeit, sich für einen ökologischen Weg des Energiesparens zu entscheiden, da die Geräte FCKW-frei sind und Produkte wie Verpackung aus recycelbarem Material bestehen.

Vorbildlich sind ZANKER-Geräte auch in puncto Sicherheit und Qualität. Alle Geräte werden mit Montageschablonen und dem erforderlichen Anschlusszubehör geliefert. Das ermöglicht dem Fachmann eine einfache Montage und Service. Die folgenden Seiten informieren Sie ausführlich über unser aktuelles Programm.

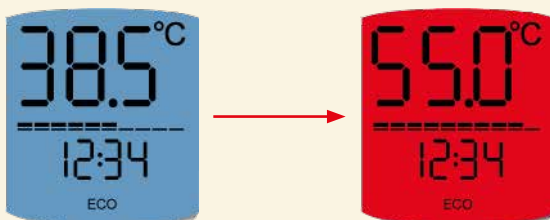
Der Einbau bzw. Umstieg auf ein elektronisches Gerät lohnt sich dabei in zweifacher Hinsicht: Die elektronische Regelung erhöht mit nahezu konstanten Auslauftemperaturen deutlich den Duschkomfort und spart gleichzeitig Energie – im Vergleich zu einem hydraulischen Gerät bis zu 140 € pro Jahr!

## ZANKER DURCHLAUFERHITZER DE ELECTRONIC TOP

### DE EL VOLLELEKTRONISCH

Das Topmodell der Zanker-Durchlauferhitzer-Reihen. Das Besondere am DE EL TOP ist das einzigartige, zweifarbig hinterleuchtete LC-Display. Neben der eingestellten Temperatur signalisiert das Display durch die Farben Rot und Blau schon von Weitem, ob eine hohe oder einer niedrige Temperatur eingestellt ist. Bis 43 °C leuchtet das Display Blau, bei Temperaturen darüber wechselt die Farbe auf Rot. Zusätzlich wird durch dieses Gestaltungselement das elegante Design des Gerätes noch mehr betont.

Auch wer den DE EL TOP unzugänglich oder verdeckt montiert, braucht auf Bedienkomfort nicht zu verzichten. Die serienmäßig mitgelieferte Funk-Fernbedienung sorgt dafür, dass Sie die Temperatureinstellung Ihres DE EL TOP immer sicher im Griff haben. Und sogar unter der Dusche – die Fernbedienung ist natürlich spritzwassergeschützt! Soviel Komfort auf so kleinem Raum, gerade einmal 9,3 cm ist die Tiefe des DE EL TOP. Damit ist er das kompakteste Gerät mit Motorventil und bleibt auch in kleinen Bädern dezent im Hintergrund.



Doch das ist noch lange nicht alles, was dieses Modell zu einem echten Top-Gerät macht: Der DE EL TOP verfügt über ein Motorventil, das prozessorgesteuert die Durchflussmenge im Gerät beeinflusst. Dadurch ist stets sichergestellt, dass die eingestellte Temperatur gradgenau bei maximaler Wassermenge zuverlässig erreicht wird, unabhängig vom Öffnungswinkel der Armatur. Zusammen mit der extrem schnellen Regelelektronik bietet der DE EL TOP so ein Maximum an Duschkomfort.

Technische Daten ab Seite 28

# DURCHLAUFERHITZER

FÜR DUSCHE, KÜCHE, BAD UND HANDWASCHBECKEN

## DURCHLAUFERHITZER DE EL TOP

VOLLELEKTRONISCH



**Sparen Sie bis zu 140 €\*  
pro Jahr gegenüber einem hydraulischen Gerät**

\*pro Jahr gegenüber einem hydraulischen Gerät

DE EL TOP

ZANKER

Made in Germany

QUALITÄT AUS DEUTSCHLAND



- Vollelektronischer Durchlauferhitzer mit maximalen Temperaturkomfort
- Erhältlich in zwei Modellvarianten:
  - DE 27 E TOP (27 kW)
  - DE 24 EL TOP, umschaltbar (18, 21 und 24 kW)
- Elegantes Design – nur 93 mm tief
- Gradgenaue Temperaturvorwahl durch gut lesbares, 2-farbig hinterleuchtetes LC-Display
- Schnelle Regelelektronik für höchsten Duschkomfort
- Integriertes Diagnosesystem
- Elektronische Durchflussmengenregelung mit Stellmotor
- Elektronische Luftblasenerkennung
- Solargeeignet für Zulauftemperaturen bis 60 °C, Nacherwärmung bis 45 °C
- Direkt im Wasser liegende Heizwendeln verhindern Kalkbildung im Gerät
- Installation auch in Verbindung mit Kunststoffrohrsystemen (Herstellerangaben beachten)
- Schutzart IP 25
- Stromversorgung mit Festanschluss
- Umschaltbare Leistung bei DE 24 EL TOP (bei 18, 21 kW Absicherung min. 32 A, bei 24 kW min. 35 A)
- Funktaster: Zum einfachen Programmieren der Auslauftemperatur für den nächsten Zapfvorgang per Fernbedienung
- Einfache Montage:
  - Befestigung mit Schnellspanner
  - Elektroanschluss oben und unten möglich (Festanschluss)
  - Anschlüsse passen für Vorgängermodelle
- FBM TOP:
  - Funktaster für DE 27 E TOP, DE 24 EL TOP

## ZANKER DURCHLAUFERHITZER DE EL

ELEKTRONISCH



**Sparen Sie  
bis zu 140 €\*  
pro Jahr gegenüber einem  
hydraulischen Gerät**

DE EL

- Erhältlich in drei Modellvarianten:
  - DE 18 E ( 18 kW)
  - DE 24 EL, umschaltbar (18, 21 und 24 kW)
  - DE 27 E (27 kW)
- Elegantes Design – nur 93 mm tief
- Stufenlose Temperatureinstellung mit Anwendungssymbolen
- Elektronische Steuerung für hohe Temperaturkonstanz
- Elektronische Luftblasenerkennung
- Solargeeignet mit Zulauftemperaturen bis 60 °C, Nacherwärmung bis 45 °C
- Diagnosesystem
- Direkt im Wasser liegende Heizwendeln verhindern Kalkbildung im Gerät
- Installation auch in Verbindung mit Kunststoffrohrsystemen (Herstellerangaben beachten)
- Schutzart IP 25
- Stromversorgung mit Festanschluss
- Umschaltbare Leistung bei DE 24 EL (bei 18, 21 kW Absicherung min. 32 A, bei 24 kW min. 35 A)
- Einfache Montage:
  - Befestigung mit Schnellspanner
  - Elektroanschluss oben und unten möglich (Festanschluss)
  - Anschlüsse passen für Vorgängermodelle

QUALITÄT AUS DEUTSCHLAND



**„TOP-LEISTUNG ZU TOP-PREISEN,  
DAS IST GEWOHNTE ZANKER-QUALITÄT,  
WIE ICH UND MEINE FAMILIE SIE ZU  
SCHÄTZEN GELERNT HABEN!“**

# DURCHLAUFERHITZER

FÜR KÜCHENSPÜLE UND HANDWASCHBECKEN

## DURCHLAUFERHITZER DE 13 KE TOP, UMSCHALTBAR DURCHLAUFERHITZER DE 13 KE, UMSCHALTBAR

ELEKTRONISCH



DE 13 KE TOP,  
umschaltbar

- Einzigartig flaches Kompaktformat
- Besonders komfortabel und energieeffizient durch elektronische Leistungsregelung
- Schnelle Installation
- Mehrstufiges elektronisches Sicherheitskonzept
- Wählbare Anschlussleistung 11 kW oder 13,5 kW
- Schutzart IP 25
- Stromversorgung mit Festanschluss
- DE KE TOP mit Fernbedienung, IP X7 Schutz gegen zeitweiliges Untertauchen



Fernbedienung

QUALITÄT AUS DEUTSCHLAND



## ZUBEHÖR FÜR DURCHLAUFERHITZER AS HERD KOMPAKT



Anschluss-Set für den elektrischen Anschluss eines DE 13 KE, umschaltbar oder DE 13 KE TOP, umschaltbar an eine Herdanschlussdose. Die integrierte Vorrangschaltung unterbricht kurzfristig die Stromversorgung für den Elektroherd für die Zeit der Warmwasserzapfung.



## DURCHLAUFERHITZER DE ES

ELEKTRONISCH



DE ES

- Elektronischer Durchlauferhitzer mit gutem Temperaturkomfort
- Erhältlich in drei Modellvarianten:
  - DE 18 ES (18 kW)
  - DE 21 ES (21 kW)
  - DE 24 ES (24 kW)
- Direkt im Wasser liegende Heizwendeln verhindern Kalkbildung im Gerät
- Installation auch in Verbindung mit Kunststoffrohrsystemen (Herstellerangaben beachten)
- Schutzart IP 25
- Stromversorgung mit Festanschluss Einfache Montage:
  - Befestigung mit Schnellspanner
  - Elektroanschluss oben und unten möglich (Festanschluss)
  - Anschlüsse passen für Vorgängermodelle
- Zwei Festtemperaturen 42 °C und 55 °C mit Anwendungssymbolen
- Elektronische Luftblasenerkennung

QUALITÄT AUS DEUTSCHLAND



## DURCHLAUFERHITZER DE

HYDRAULISCH



DE

- Hydraulischer Durchlauferhitzer mit mechanischer Temperaturkonstanthaltung
- Erhältlich in vier Modellvarianten:
  - DE 13 (13 kW)
  - DE 18 (18 kW)
  - DE 21 (21 kW)
  - DE 24 (24 kW)
- Superflach – nur 93 mm tief
- Relativ konstante Wassertemperatur
- 4 Leistungsstufen – 2 manuell wählbar, 2 hydraulisch geschaltet, abhängig von der Durchflussmenge
- Direktheizung verhindert Kalkbildung im Gerät
- Das Gerät schaltet abhängig von der Durchflussmenge die Leistung in 2 Stufen. Mit dem Teillastschalter kann die volle Leistung auf 2/3 (Sommerbetrieb) reduziert werden.
- Installation auch in Verbindung mit Kunststoffrohrsystemen (Herstellerangaben beachten)
- Schutzart IP 25
- Stromversorgung mit Festanschluss
- Einfache Montage:
  - Befestigung mit Schnellspanner
  - Elektroanschluss oben und unten möglich (Festanschluss)
  - Anschlüsse passen für Vorgängermodelle

QUALITÄT AUS DEUTSCHLAND



### ARMATUREN UND ZUBEHÖR FÜR DURCHLAUFERHITZER

**ADEo 70 WD**



- Eingriff-Badewandarmatur (Druck), für DE und DE electronic, Lieferung mit Verbindungsrohren 300 mm

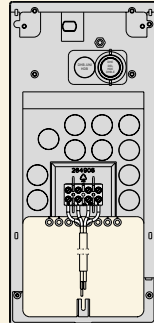
**Z 674**



- Anschlussrohre für den Wasseranschluss von oben

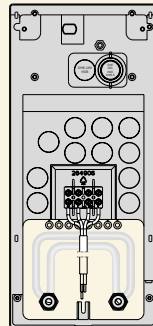
## ARMATUREN UND ZUBEHÖR FÜR DURCHLAUFERHITZER

MR 110



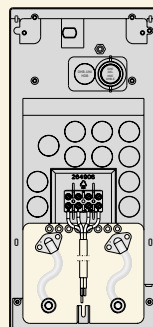
- Universal-Montagerahmen mit Rückwand und elektrischer Verdrahtung

MR 111



- Rohrbausatz Gas-Wasserheizer-Austausch inkl. Universal-Montagerahmen

MR 112



- Rohrbausatz Versatzmontage inkl. Universal-Montagerahmen

FBM TOP



- Funktaster für DE 24 EL TOP, DE 27 E TOP

### KLEINDURCHLAUFERHITZER HYDRAULISCH/ELEKTRONISCH

FÜR HANDWASCHBECKEN

MDO



MD ... E



MDG



- MD 35 E mit Schukostecker
- MD 44 E/MD 57 E / MD 65 E für drucklose und druckfeste Armaturen
- MDO für offene Armaturen (druckloses Gerät), MDG druckfestes Gerät
- MDO für Unter- und Übertischmontage, MDG für Untertischmontage
- MDO 35/MD 35 E Anschlusskabel mit Schuko-Stecker
- MDO 44/MDO 57/MD 44 E/MD 57 E MDG 65 / MD 65 E Anschlusskabel mit Festanschluss
- Schutzart IP 25 für MDO/MDG
- MD ... E:
  - Konstante Auslauftemperatur durch Elektronik bis 50°C
  - Temperatur intern einstellbar 30°C
  - Durchflussmenge intern einstellbar
- Über- und Untertischmontage
- Effektives Blankdrahtheizsystem
- Metallwasseranschlüsse
- Spezialstrahlregler mit Durchflussmengenbegrenzer für IG M 22 und AG M 24

QUALITÄT AUS DEUTSCHLAND

	MDO 35	MDO 44	MDO 57	MDG 35	MDG 44	MDG 57	MDG 65	MD 35 E	MD 44 E	MD 57 E	MD 65 E
Untertischmontage	•	•	•	•	•	•	•	•	•	•	•
Übertischmontage	•	•	•	-	-	-	-	•	•	•	•
Drucklos	•	•	•	-	-	-	-	•	•	•	•
Druckfest	-	-	-	•	•	•	•	•	•	•	•
Schukostecker	•	-	-	•	-	-	-	•	-	-	-
Festanschluss	-	•	•	-	•	•	•	-	•	•	•
IP 25	•	•	•	•	•	•	•	•	•	•	•

## SPEZIALARMATUREN

FÜR KLEINDURCHLAUFERHITZER



Ü 136

- Spezial-Mischbatterie mit Feinstrahlbrausekopf, drucklos für MDO / MD ... E Untertischmontage

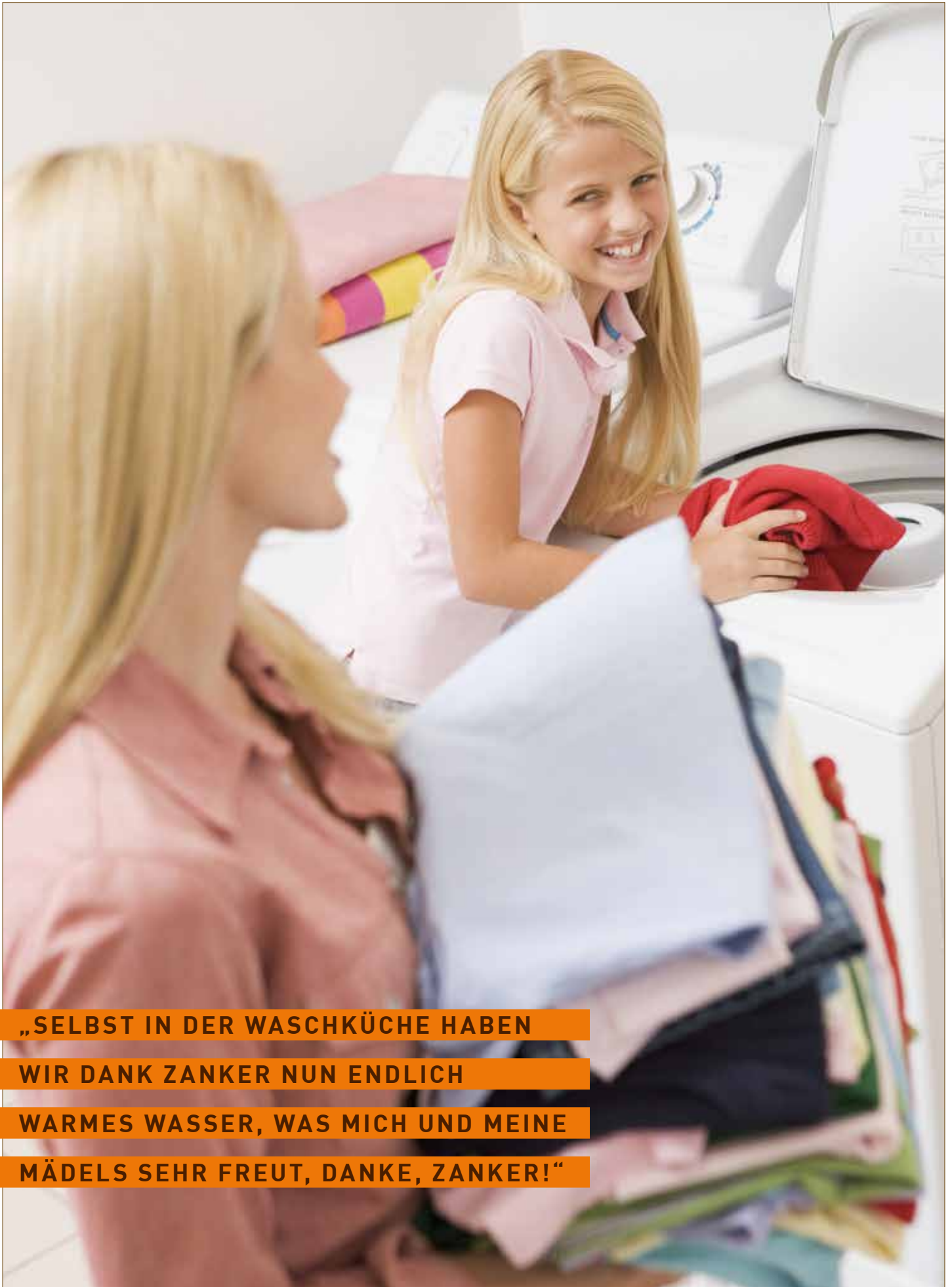


AHo 40 MTH

- Wandbatterie mit Schwenkauslauf und speziellem Strahlregler, drucklos für MDO / MD ... E Über-tischmontage

# KOCHENDWASSERGERÄT

UND ZUBEHÖR



„SELBST IN DER WASCHKÜCHE HABEN  
WIR DANK ZANKER NUN ENDLICH  
WARMES WASSER, WAS MICH UND MEINE  
MÄDELS SEHR FREUT, DANKE, ZANKER!“

## KOCHENDWASSERGERÄT

FÜR KÜCHENSPÜLE UND TEEKÜCHE



**FIXTHERME K**

QUALITÄT AUS DEUTSCHLAND

- Für die Bereitung von heißem und kochendem Wasser
- Zur Versorgung einer Küchenspüle
- Automatische Fortkochstufe mit „Kocht“-Signal
- Wassererwärmung bereits ab 1 Tasse bis 5 Liter
- Bodenplatte aus Edelstahl mit unterliegendem Heizkörper
- Temperaturwahl von ca. 35°C bis kochend
- 3-Griff Armatur mit Schwenkauslauf im Lieferumfang enthalten
- Einfache und schnelle Montage direkt über dem Spülbecken
- Zum Betrieb ist nur ein Kaltwasseranschluss und eine Steckdose erforderlich
- Doppelgehäuse: Doppelte Wärmedämmung – geringere Oberflächentemperatur

## ERSATZARMATUR

FÜR KOCHENDWASSERGERÄT FIXTHERME K



**AT 30 CH**

- Spezial-Armatur für Kochendwassergerät
- Armaturenkörper chrom
- Knebel chrom (Bezug und Preis über Ersatzteilverkauf)

### KLEINSPEICHER, OFFEN

#### FUNKTIONALES DESIGN

So vielfältig wie die Bedarfssituation für warmes Wasser, so vielfältig ist auch die Palette der offenen Kleinspeicher von ZANKER. Ob Unter- oder Übertischmontage, ob großer oder kleiner Warmwasserbedarf, ZANKER bietet für jede Situation das passende Gerät. Eine Steckdose ist dabei alles was Sie benötigen, um Warmwasserkomfort an jeder Zapfstelle genießen zu können – so einfach und günstig ist dies nur mit offenen Kleinspeichern möglich! Unsere neuen Top-Modelle überzeugen dabei nicht nur durch das neue elegante Design und die hervorragende Wärmedämmung:

WO 5 U-No Drop TS



- Der WO 5 U-No Drop macht durch ein integriertes Ausdehnungsgefäß im Inneren des Behälters Schluss mit dem lästigen Tropfen beim Aufheizen des Wassers – Spüle, Waschtisch und Armaturen bleiben sauber.

WO 5 U-TS



Konstruktionsbedingt besteht bei offenen Temperierbatterien eine Verbindung zwischen Kalt- und Warmwasseranschluss. Durch die Schwerkraft zirkuliert auch zwischen den Zapfvorgängen ständig warmes Wasser zur Armatur und wird abgekühlt. Thermo Stop besteht aus einem kleinen Siphon (1), der die Luftbläschen, die sich beim Aufheizvorgang am Heizkörper bilden, sammelt. Durch die entstehende Luftblase wird die Wärmezirkulation zur Armatur unterbrochen und die Wärme bleibt im Speicher. Der Bereitschaftsstromverbrauch ist somit geringer als bei herkömmlichen Kleinspeichern ohne Thermo Stop.

QUALITÄT AUS DEUTSCHLAND



Die neue Thermo Stop-Technologie spart bis zu 0,4 kWh/24 h Energie!



**WO 5 U-S**



- Bis zu 0,4 kWh/24h Energieeinsparung dank Thermo Stop-Technologie (WO 5 U-TS, WO 5 U-No Drop TS)
- Für Untertischmontage (U) oder Übertischmontage
- Stufenlose Temperaturwahl von ca. 35 °C bis ca. 85 °C
- Mit wiedereinschaltbarer Temperatursicherung
- Offener Kleinspeicher, der das unangenehme Tropfen beim Aufheizen aus der Armatur verhindert (WO 5 U-No Drop TS)
- Schutzart IP 24
- Komplett mit Montagesatz, Anschlusskabel und Schuko-Stecker
- Temperaturwahlbegrenzung am Drehknopf auf 45 °C/55 °C/65 °C
- Niedriger Bereitschaftsstromverbrauch
- WO 5 U-TS auch im Set mit Armatur Ü 230 erhältlich

**WO 5 M**



**WO 5 S**




 QUALITÄT AUS DEUTSCHLAND

# WARMWASSERSPEICHER

OFFEN UND ZUBEHÖR

## WARMWASSERSPEICHER, OFFEN

FÜR KÜCHENSPIÜLE UND TEEKÜCHE

WO 10 U-TS



- Bis zu 0,4 kWh/24h Energieeinsparung dank Thermo Stop-Technologie (WO 10 U-TS).
- Speicher offen für Übertischmontage (WO 10) oder Untertischmontage (WO 10 U-TS)
- Heizleistung 2 kW
- Stufenlose Temperaturwahl von ca. 35 °C bis ca. 85 °C
- Mit wiedereinschaltbarer Temperatursicherung
- Schutzart IP 24
- Komplett mit Montagesatz und Anschlusskabel mit Schuko-Stecker (WO 10, WO 10 U-TS)

WO 10

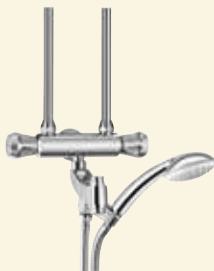


QUALITÄT AUS DEUTSCHLAND

## ÜBERLAUF-ARMATUREN

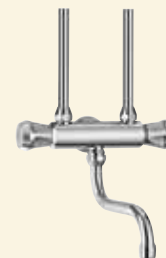
FÜR OFFENE, DRUCKLOSE GERÄTE

AHo 50 WD



- Offene Zweigriff-Badewannen-/Duscharmatur, mit Metall-Brauseschlauch und Handbrause

AHo 50



- Offene Zweigriff-Mischbatterie übertisch, mit Verbindungsrohren

Ü 230



- Einloch-Temperierbatterie mit Schwenkauslauf für WO 5 U-TS, WO 10 U-TS, WO 5 U-S und WO 5 U-No Drop TS



**„SYSTEMKOMPONENTEN AUS EINER  
HAND, DANACH SUCHEN WIR SCHON SO  
LANGE UND HABEN ES NUN BEI ZANKER  
ENDLICH ERFOLGREICH GEFUNDEN“**

### WANDSPEICHER OFFEN/GESCHLOSSEN

KOMPAKT UND PLATZSPAREND

#### WARMES WASSER ZUR KOMPLETTEN WARMWASSERVERSORGUNG

Die überdurchschnittliche Wärmedämmung der ZANKER-Geräte sorgen für äußerst niedrigen Bereitschaftsstromverbrauch. Oft ist es sinnvoll mehrere Zapfstellen, z.B. im Badezimmer, mit einem geschlossenen Gerät zu versorgen. Kein Problem für unsere leistungsstarken Wandspeicher Reihe WG-M. Mit Inhalten von 30 bis 150 Litern ist für jeden Bedarf das passende Gerät dabei. Aber auch der Austausch von offenen Altgeräten z. B. zur Versorgung der Badewanne ist mit den WG-M Modellen kein Problem, die ebenso alle Voraussetzungen für den drucklosen Betrieb erfüllen. Der Elektro-Anschluss ist dabei mit kostengünstigem Niedertarif-Strom (Zweikreisbetrieb) oder mit permanenter Nachheizung im Einkreisbetrieb möglich. Darüber hinaus können die Geräte auch als klassische Badeboiler mit einmaliger Aufheizung bei Knopfdruck (Boilerschaltung) betrieben werden.

WG 30 M bis  
WG 150 M



QUALITÄT AUS DEUTSCHLAND

- Betriebsweise in Einkreis-, Zweikreis und Boilerschaltung
- Drucktaster für Schnellaufheizung
- Wandspeicher für offenen oder geschlossenen Betrieb
- Stufenlose Temperaturwahl von ca. 35 °C bis ca. 82 °C
- Niedriger Bereitschaftsenergieverbrauch
- Energiesparstellung »e« bei 60 °C, »E« bei 40 °C
- Frostschutzfunktion bei Einkreisbetrieb
- Installation auch in Verbindung mit Kunststoffrohrsystemen (Herstellerangaben beachten)
- Stahlinnenbehälter, geschlossen
  - Druckfest bis 6 bar
  - Hochwertige Spezial-Direktemaillierung
  - Magnesium-Behälterschutzanode
- Stromversorgung mit Festanschluss
- Lieferbar als: WG 30 M, WG 50 M, WG 80 M, WG 100 M, WG 120 M, WG 150 M

### EINKREISWANDSPEICHER GESCHLOSSEN

ERGONOMISCH NEUES DESIGN

WG 30 EP  
bis WG 100 EP



- Einkreisbetrieb
- Schutzanode
- Installation auch in Verbindung mit Kunststoffrohrsystemen (Herstellerangaben beachten)
- Stufenlose Temperatureinstellung von 35 °C- 75 °C  
Vertikale Installation
- CoPro Spezialmaillierung
- Edelstahlheizkörper
- Servicefreundliche große Flanschöffnung Ø 110 mm

## VENTILKOMBINATION

FÜR WG 10 UND WG 30 M – WG 150 M, E – WG 100 E

Die Ventilkombinationen sind für den geschlossenen (druckfesten) Betrieb der Wandspeicher WG 10, WG ... M und WG ... E. Mit diesen Ventilkombinationen können alle handelsüblichen Druckarmaturen, auch Hebelmischer, eingesetzt werden

**AD 786**



- Ventilkombination bis 4,8 bar am Geräteanschluß, für WG 10 bis WG 150 M und WG 30 bis 100 E

**AD 796**



- Ventilkombination bis max. 10 bar am Geräteanschluß, für WG 10 bis WG 150 M und WG 30 bis 100 E

### STANDSPEICHER GESCHLOSSEN SGZ

FÜR EIN- UND MEHRFAMILIENHÄUSER

#### SOMMERPAUSE FÜR IHRE ZENTRALHEIZUNG

Der Warmwasserspender für das ganze Haus. Die SGZ Standspeicher von ZANKER sind zur zentralen Warmwasserversorgung von Ein- und Mehrfamilienhäusern konzipiert. Mit günstigem Niedertarif-Strom bereiten sie nachts das Warmwasser für den folgenden Tag. Zusätzlich verfügen die Geräte über eine Schnell-Heiz-Taste, falls die Warmwassermenge bei erhöhtem Bedarf einmal nicht ausreichen sollte. Die solide Verarbeitung und Wärmedämmung der SGZ Standspeicher sorgt für einen wirtschaftlichen Betrieb über viele Jahre.

SGZ 200 M  
bis SGZ 400 M



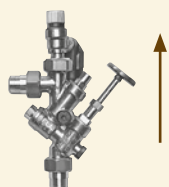
QUALITÄT AUS DEUTSCHLAND

- Für Ein- und Zweikreisschaltung
- Schnellaufheizung bei Zweikreisschaltung
- Stufenlose Temperaturwahl von ca. 35 °C bis ca. 82 °C
- Energiesparstellung »e« bei 60 °C, »E« bei 40 °C
- Frostschutzfunktion bei Einkreisbetrieb
- Installation auch in Verbindung mit Kunststoffrohrsystemen (Herstellerangaben beachten)
- Stahlinnenbehälter, geschlossen
  - Druckfest bis 6 bar
  - Hochwertige Spezial-Direktemaillierung
  - Magnesium-Behälterschutzanode
- Anschluss für Zirkulationsleitung
- Stromversorgung mit Festanschluss

#### SICHERHEITS-ARMATUREN

FÜR SGZ ... M VENTILKOMBINATIONEN UND ZEIGERTHERMOMETER

- Ventilkombination für den Betrieb der Standspeicher SGZ M
- Mit dieser Ventilkombination können alle handelsüblichen Armaturen eingesetzt werden
- Ventilkombination R 3/4 für 200 l bis 400 l bis 4.6 bar



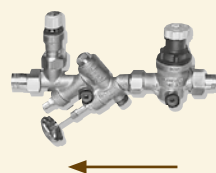
AD 831

- Zeigerthermometer zum Einbau in ZANKER Standspeicher
- Zeigt die Wassertemperatur im oberen Drittel des Standspeichers an
- Zeigerthermometer für SGZ 200 M



ZT 2

- Ventilkombination für den Betrieb der Standspeicher SGZ M
- Mit dieser Ventilkombination können alle handelsüblichen Armaturen eingesetzt werden
- Ventilkombination R 3/4 mit Druckminderer für 200 l bis 400 l bis max. 10 bar

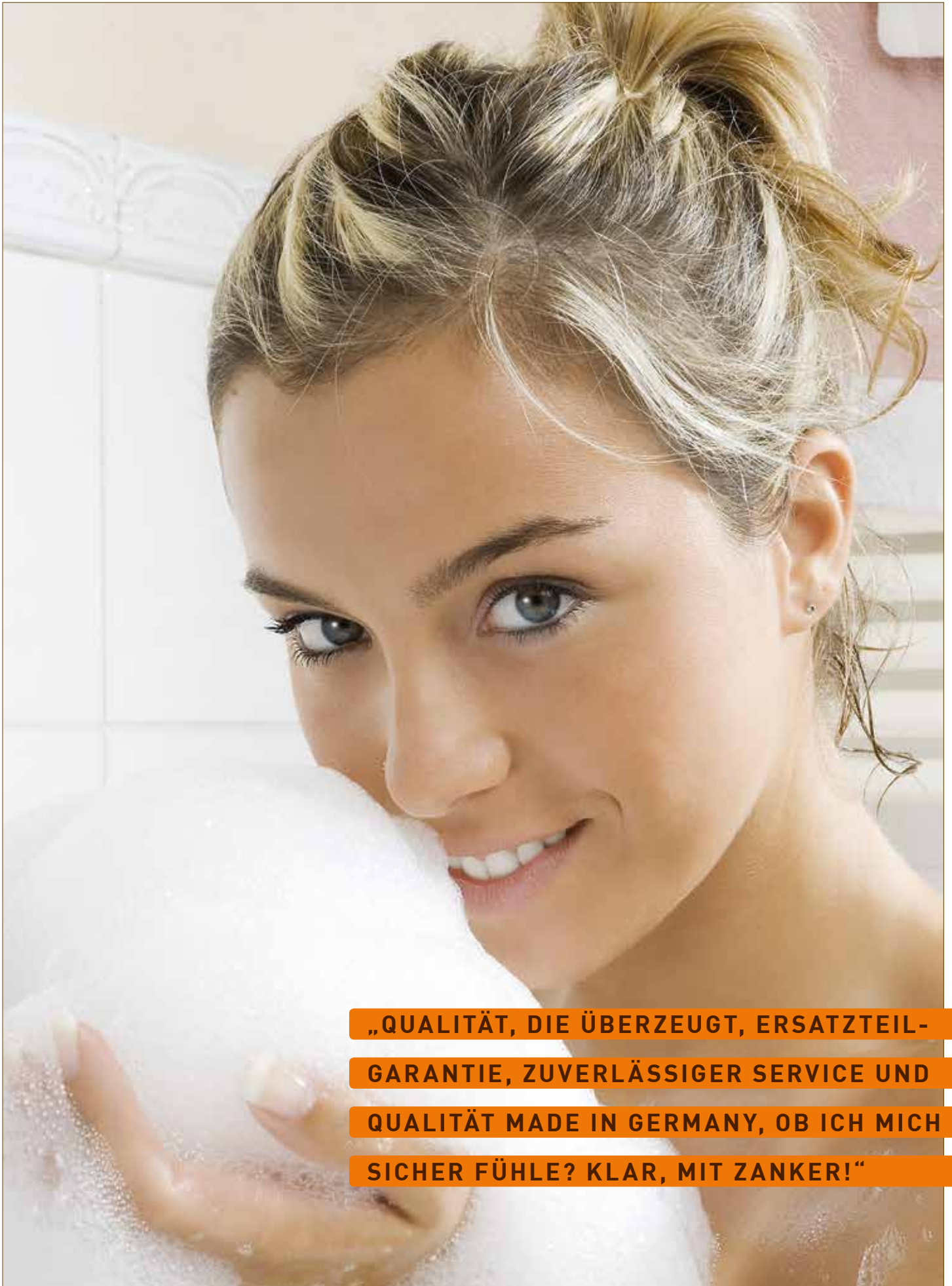


AD 832

- Zeigerthermometer zum Einbau in ZANKER Standspeicher
- Zeigt die Wassertemperatur im oberen Drittel des Standspeichers an
- Zeigerthermometer für SGZ 300 M und SGZ 400 M



ZT 34



**„QUALITÄT, DIE ÜBERZEUGT, ERSATZTEIL-  
GARANTIE, ZUVERLÄSSIGER SERVICE UND  
QUALITÄT MADE IN GERMANY, OB ICH MICH  
SICHER FÜHLE? KLAR, MIT ZANKER!“**

### WOHLIGE WÄRME IM BAD

Rein ins Bad und raus aus der Kleidung. So sieht der Alltag im Badezimmer üblicherweise aus. Für lange Aufheizphasen bleibt da in aller Regel keine Zeit. Es soll wohlrig warm sein. Gut, dass es die starken Schnellheizer von ZANKER gibt. Die sorgen ruck-zuck für die richtigen Temperaturen. Ganz egal, ob sie als einzige Wärmequelle oder als wirksame Unterstützung der vorhandenen Wärmezufuhr – beispielsweise durch die Zentralheizung – eingesetzt werden.

### STARK, KOMFORTABEL UND SICHER

Die Leistung dieser Kompaktgeräte ist erstaunlich. Bei vorbildlichem Komfort und hohem Sicherheitsstandard. Zu den besonderen Merkmalen zählt die komfortable Regelung über Thermostat ebenso wie die sinnvolle Konstruktion der Luftaustrittsgitter, bei denen die Warmluft zunächst gezielt in Richtung Fußboden geleitet wird und sich von dort aufsteigend im gesamten Raum verteilt. Unerlässliche Sicherheitskriterien im Badezimmer sind der Spritzwasserschutz sowie der eingebaute Überhitzungsschutz. Dieser schaltet das Gerät bei unsachgemäßem Gebrauch und bei Störungen automatisch ab.

### SEHR SCHNELL EINSATZBEREIT

Installation? Die Geräte mit ihren kompakten Abmessungen sind schnell montiert. Der Elektrofachmann Ihres Vertrauens wird das Gerät idealerweise in Bodennähe platzieren, um so für Sie die bestmögliche Wärmeentwicklung zu erreichen. Damit Sie stets sehr schnell die gewünschte Raumtemperatur genießen können.

SH 2008



SH 2008 L



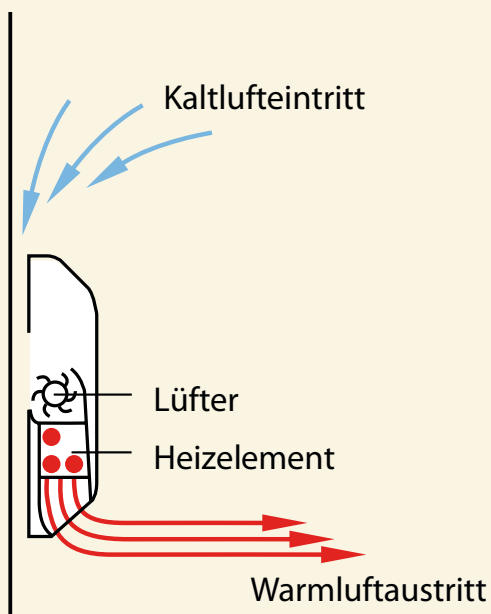
- Extrem flach, nur 10,5 cm tief
- Stufenlose Temperaturwahl von Frostschutz bis 30 °C (SH 2002 bis 35 °C)
- Sprühwassergeschützte Ausführung, Schutzklasse I (SH 2008, SH 2008 L, SH 2008 Z) IP 23 und Schutzklasse II (SH 2002)
- Vollmetallausführung (SH 2008, SH 2008 L, SH 2008 Z), stabiles Stahlblechgehäuse in modernem Design (SH 2002)
- 60-Minuten-Zeituhr (SH 2008 L)
- 24-Stunden-Schaltuhr (SH 2008 Z)
- Anschlusskabel mit Schuko-Stecker (SH 2008, SH 2008 L, SH 2008 Z), Konturenstecker (SH 2002)



SH 2008 Z



SH 2002



- Wärme auf schnellstmögliche Art
- Ideal als zusätzliche Heizquelle
- Hochwertige Verarbeitungsqualität
- Vorbildliche Sicherheitsstandards
- Minimaler Installationsaufwand

### ELEKTRO-WANDKONVEKTOREN

Wandkonvektoren sind keine Heizungen im klassischen Sinn. Sie leisten insbesondere in den Übergangsmonaten, in denen sich der Betrieb der Zentralheizung wirtschaftlich kaum lohnt, hervorragende Dienste. Auch als schnelle Zusatzheizung in einzelnen Räumen erweisen sich Wandkonvektoren als ideal. Wichtig dabei ist, sich weitsichtig für die passende Leistungsstärke zu entscheiden.

Bei ZANKER-Wandkonvektoren liegt die Bandbreite zwischen 0,5 und 2,5 kW in vier Leistungsstufen. Das maximale Raumheizvermögen unter voller Beheizung beträgt bis zu 42 m<sup>2</sup>. Der einstellbare Temperaturbereich der ZANKER-Wandkonvektoren reicht von ca. 5 bis 30 Grad Raumtemperatur. Zusätzlich hat das Gerät einen EIN/AUS-Schalter.

EWK 1001 S



- Geräte in 5 Leistungsgrößen mit mechanischem Temperaturregler
- Wandkonvektoren in alpinweiß mit besonders flachem Gehäuse
- Hochwertiger Heizkörper aus Aluminium für niedrige Oberflächen- und Luftaustrittstemperaturen
- Stufenlose Temperaturwahl von ca. 6 °C bis 30 °C, mit Schalter EIN/AUS, Frostschutz
- Schutzart IP 24 und Schutzklasse II
- Mit Netzstecker
- Temperatursicherung
- Lieferbar:
  - 0,5 kW – EWK 501 S
  - 1,0 kW – EWK 1001 S
  - 1,5 kW – EWK 1501 S
  - 2,0 kW – EWK 2001 S
  - 2,5 kW – EWK 2501 S



**EWK 2001 S**

- Geräte in 5 Leistungsgrößen mit mechanischem Temperaturregler
- Wandkonvektoren in alpinweiß mit besonders flachem Gehäuse
- Hochwertiger Heizkörper aus Aluminium für niedrige Oberflächen- und Luftaustrittstemperaturen
- Stufenlose Temperaturwahl von ca. 6 °C bis 30 °C, mit Schalter EIN/AUS, Frostschutz
- Schutzart IP 24 und Schutzklasse II
- Mit Netzstecker
- Temperatursicherung
- Lieferbar:
  - 0,5 kW – EWK 501 S
  - 1,0 kW – EWK 1001 S
  - 1,5 kW – EWK 1501 S
  - 2,0 kW – EWK 2001 S
  - 2,5 kW – EWK 2501 S

# TECHNISCHE DATEN

## WARMWASSERGERÄTE

	Modell	Artikel-Nr.	Geräteanordnung				Versorgung		Maße in mm (H/B/T)	Gewicht kg mit Wasserfüllung	Anschluss
			Bad	Dusche	Küche	Wasch- becken	einer Zapfstelle	mehrerer Zapfstellen			
Durchlauferhitzer											
elektronisch	DE 24 EL TOP, umschaltbar	40 41056 02293 2	•	•			•	•	485/226/93	4,2	3/PE 400 V – 50 Hz
	DE 27 E TOP	40 41056 02294 9	•	•			•	•	485/226/93	4,2	3/PE 400 V – 50 Hz
	DE 18 E	40 41056 02293 2	◇	•			•	•	485/226/93	4,0	3/PE 400 V – 50 Hz
	DE 24 EL, umschaltbar	40 41056 02290 1	•	•			•	•	485/226/93	4,0	3/PE 400 V – 50 Hz
	DE 27 E	40 41056 02291 8	•	•			•	•	485/226/93	4,0	3/PE 400 V – 50 Hz
	DE 18 ES	40 41056 02510 0	◇	•			•	•	485/226/93	3,3	3/PE 400 V – 50 Hz
	DE 21 ES	40 41056 02511 7	•	•			•	•	485/226/93	3,3	3/PE 400 V – 50 Hz
	DE 24 ES	40 41056 02512 4	•	•			•	•	485/226/93	3,3	3/PE 400 V – 50 Hz
	DE 13 KE TOP, umschaltbar	40 41056 02727 2	◇		•	◇	•		293/188/87	2,7	3/PE 400 V ~ 50 Hz
DE 13 KE, umschaltbar	40 41056 02726 5	◇		•	◇	•		293/188/87	2,7	3/PE 400 V ~ 50 Hz	
hydraulisch	DE 13	40 41056 02284 0			•		•	◇	485/226/93	3,3	3/PE 400 V – 50 Hz
	DE 18	40 41056 02285 7	◇	•			•	•	485/226/93	3,3	3/PE 400 V – 50 Hz
	DE 21	40 41056 02286 4	•	•			•	•	485/226/93	3,3	3/PE 400 V – 50 Hz
	DE 24	40 41056 02287 1	•	•			•	•	485/226/93	3,3	3/PE 400 V – 50 Hz
Kleindurchlauferhitzer											
hydraulisch	MDO 35	40 41056 02242 0				•	•		143/190/82	1,4	1/N/PE 230 V – 50 Hz
	MDO 44	40 41056 02243 7				•	•		143/190/82	1,4	1/N/PE 230 V – 50 Hz
	MDO 57	40 41056 02244 4				•	•		143/190/82	1,4	1/N/PE 230 V – 50 Hz
	MDG 35	40 41056 02248 2				•	•		143/190/82	1,4	1/N/PE 230 V – 50 Hz
	MDG 44	40 41056 02249 9				•	•		143/190/82	1,4	1/N/PE 230 V – 50 Hz
	MDG 57	40 41056 02250 5				•	•		143/190/82	1,4	1/N/PE 230 V – 50 Hz
	MDG 65	40 41056 02966 5				•	•		143/190/82	1,4	2/PE 400 ~ 50 Hz
elektronisch	MD 35 E	40 41056 02742 5				•	•		143/190/82	1,4	1/N/PE 230 V – 50 Hz
	MD 44 E	40 41056 02743 2				•	•		143/190/82	1,4	1/N/PE 230 V – 50 Hz
	MD 57 E	40 41056 02775 3				•	•		143/190/82	1,4	1/N/PE 230 V – 50 Hz
	MD 65 E	40 41056 02925 2				•	•		143/190/82	1,4	2/PE 400 ~ 50 Hz
Kochendwassergeräte											
	FIXTHERME K	40 41056 02533 9			•		•		310/225/200	8,0	1/N/PE 230 V – 50 Hz
Kleinspeicher offen											
	WO 5 S	40 41056 02310 6			•	•	•		415/252/215	8,2	1/N/PE 230 V – 50 Hz
	WO 5 U-S	40 41056 02312 0			•	•	•		415/252/215	8,2	1/N/PE 230 V – 50 Hz
	WO 5 M	40 41056 02309 0			•	•	•		436/263/231	8,2	1/N/PE 230 V – 50 Hz
	WO 5 U-TS	40 41056 02317 5			•	•	•		443/263/231	8,2	1/N/PE 230 V – 50 Hz
	WO 5 U-TS mit Armatur Ü 230	40 41056 02554 4			•	•	•		443/263/231	8,3	1/N/PE 230 V – 50 Hz
	WO 5 U-No Drop TS	40 41056 02318 2			•	•	•		443/263/231	8,3	1/N/PE 230 V – 50 Hz
	WO 5 U-No Drop TS mit Armatur Ü 230	40 41056 02706 7			•	•	•		443/263/231	8,3	1/N/PE 230 V – 50 Hz
Warmwasserspeicher offen											
	WO 10	40 41056 02585 8			•		•		503/295/275	15,1	1/N/PE 230 V – 50 Hz
	WO 10 U-TS	40 41056 02583 4			•		•		503/295/275	15,1	1/N/PE 230 V – 50 Hz
Wandspeicher offen/geschlossen											
	WG 30 M	40 41056 00951 3	•				•	◇	750/410/420	53,5	1,2,3/N/PE 230V, 400V – 50 HZ
	WG 50 M	40 41056 00952 0	•				•	◇	720/510/510	80,0	1,2,3/N/PE 230V, 400V – 50 HZ
	WG 80 M	40 41056 00953 7	•				•	•	955/510/510	124,0	1,2,3/N/PE 230V, 400V – 50 HZ
	WG 100 M	40 41056 00954 4	•				•	•	955/510/510	145,0	1,2,3/N/PE 230V, 400V – 50 HZ
	WG 120 M	40 41056 00955 1	•				•	•	1080/510/510	170,0	1,2,3/N/PE 230V, 400V – 50 HZ
	WG 150 M	40 41056 00956 8	•				•	•	1260/510/510	212,5	1,2,3/N/PE 230V, 400V – 50 HZ
Einkreiswandspeicher geschlossen											
	WG 30 EP	40 41056 02865 1	•				•	◇	405 (Ø) 635 (H)	47,0	1/N/PE-220-240 V 50/60 Hz
	WG 50 EP	40 41056 02866 8	•				•	◇	390 (Ø) 585 (H)	75,0	1/N/PE-220-240 V 50/60 Hz
	WG 80 EP	40 41056 02867 5	•				•	•	470 (Ø) 810 (H)	110,0	1/N/PE-220-240 V 50/60 Hz
	WG 100 EP	40 41056 02868 2	•				•	•	470 (Ø) 360 (H)	136,0	1/N/PE-220-240 V 50/60 Hz
Einkreiswandspeicher geschlossen											
	SGZ 200 M	40 41056 00961 2					•		630 (Ø) 1570 (H)	275,0	1,2,3/N/PE 230V, 400V – 50 HZ
	SGZ 300 M	40 41056 00962 9					•		700 (Ø) 1585 (H)	395,0	1,2,3/N/PE 230V, 400V – 50 HZ
	SGZ 400 M	40 41056 00963 6					•		750 (Ø) 1755 (H)	526,0	1,2,3/N/PE 230V, 400V – 50 HZ
	• hervorragend geeignet		◇ geeignet								

# TECHNISCHE DATEN

## WARMWASSERGERÄTE

Nennleistung	Absicherung	Nenninhalt	Einstellbare Wassertemperatur	Werkstoff des Wasserbehälters	Sicherheit	Bereitschafts- stromverbrauch	Mischwasser- menge
kW	A	l	°C			(kWh/d)	bei 40 °C in l
18,0/21,0/24,0	32/35/35	-	30 - 60	Polyamid	IP 25	-	-
27,0	40	-	30 - 60	Polyamid	IP 25	-	-
18,0	25	-	ca. 30 - 60	Polyamid	IP 25	-	-
18,0/21,0/24,0	32/35/35	-	ca. 30 - 60	Polyamid	IP 25	-	-
27,0	40	-	ca. 30 - 60	Polyamid	IP 25	-	-
18,0	25	-	42/55	Polyamid	IP 25	-	-
21,0	32	-	42/55	Polyamid	IP 25	-	-
24	35	-	42/55	Polyamid	IP 25	-	-
11/13,5	3 x 16 / 3 x 20	-	ca. 20 - 60	Polyamid	IP 25	-	-
11/13,5	3 x 16 / 3 x 20	-	ca. 20 - 60	Polyamid	IP 25	-	-
13,0	20	-	ca. 30 - 60 [2 Leistungsstufen]	Polyamid	IP 25	-	-
18,0	25	-	ca. 30 - 60 [2 Leistungsstufen]	Polyamid	IP 25	-	-
21,0	32	-	ca. 30 - 60 [2 Leistungsstufen]	Polyamid	IP 25	-	-
24,0	35	-	ca. 30 - 60 [2 Leistungsstufen]	Polyamid	IP 25	-	-
3,5	16	-	-	Polyamid	IP 25	-	-
4,4	20	-	-	Polyamid	IP 25	-	-
5,7	25	-	-	Polyamid	IP 25	-	-
3,5	16	-	-	Polyamid	IP 25	-	-
4,4	20	-	-	Polyamid	IP 25	-	-
5,7	25	-	-	Polyamid	IP 25	-	-
6,5	2 x 16	-	-	Polyamid	IP 25	-	-
3,5	16	-	-	Polyamid	IP 25	-	-
4,4	20	-	-	Polyamid	IP 25	-	-
5,7	25	-	-	Polyamid	IP 25	-	-
6,5	2 x 16	-	-	Polyamid	IP 25	-	-
2,0	10	5	ca. 30 - kochend	Kunststoff	IP 24	-	-
2,0	10	5	35 - 85	Polypropylen	IP 24 D	0,27	10
2,0	10	5	35 - 85	Polypropylen	IP 24 D	0,27	10
2,0	10	5	35 - 85	Polypropylen	IP 24 D	0,23	10
2,0	10	5	35 - 85	Polypropylen	IP 24 D	0,23	10
2,0	10	5	35 - 85	Polypropylen	IP 24 D	0,23	10
2,0	10	5	35 - 85	Polypropylen	IP 24 D	0,20	10
2,0	10	5	35 - 85	Polypropylen	IP 24 D	0,20	10
2,0	10	10	35 - 85	Polypropylen	IP 24 D	0,35	19
2,0	10	10	35 - 85	Polypropylen	IP 24 D	0,36	19
2,0/4,0/6,0	1 x 10 bis 3 x 10	30	35 - 82	Stahl/emailliert	IP 24 D	0,50	58
2,0/4,0/6,0	1 x 10 bis 3 x 10	50	35 - 82	Stahl/emailliert	IP 24 D	0,57	90
2,0/4,0/6,0	1 x 10 bis 3 x 10	80	35 - 82	Stahl/emailliert	IP 24 D	0,77	158
2,0/4,0/6,0	1 x 10 bis 3 x 10	100	35 - 82	Stahl/emailliert	IP 24 D	0,86	197
2,0/4,0/6,0	1 x 10 bis 3 x 10	120	35 - 82	Stahl/emailliert	IP 24 D	0,94	226
2,0/4,0/6,0	1 x 10 bis 3 x 10	150	35 - 82	Stahl/emailliert	IP 24 D	1,20	290
2,0	10	30	35 - 75	Stahl/emailliert	IP 25	0,53	59
2,0	10	50	35 - 75	Stahl/emailliert	IP 25	0,72	99
2,0	10	80	35 - 75	Stahl/emailliert	IP 25	0,79	142
2,0	10	100	35 - 75	Stahl/emailliert	IP 25	0,98	186
2,0/4,0/6,0	1 x 10 bis 3 x 10	200	35 - 82	Stahl/emailliert	IP 24	1,6	275
2,0/4,0/6,0	1 x 10 bis 3 x 10	300	35 - 82	Stahl/emailliert	IP 24	2,0	395
2,0/4,0/6,0	1 x 10 bis 3 x 10	400	35 - 82	Stahl/emailliert	IP 24	2,35	526

# TECHNISCHE DATEN

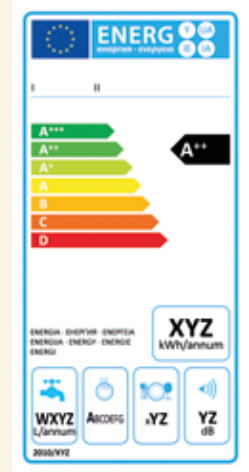
## HEIZGERÄTE

Modell	Artikel-Nr.	Geräte- anordnung Bad	Maße in mm (H/B/T)	Gewicht kg – mit Wasserfüllung	Anschluss	Nenn- leistung kW	Absicherung A	Farbe	Sicherheit
<b>Schnellheizer</b>									
<b>SH 2008</b>	<b>184384</b>	•	400/300/105	4,6	1/N/PE –230 V 50 Hz	2	10 A	Weiß	IP 23
<b>SH 2008 L</b>	<b>184385</b>	•	400/300/105	4,7	1/N/PE –230 V 50 Hz	2	10 A	Weiß	IP 23
<b>SH 2008 Z</b>	<b>184387</b>	•	400/300/105	4,7	1/N/PE –230 V 50 Hz	2	10 A	Weiß	IP 23
<b>SH 2002</b>	<b>187616</b>	•	400/276/115	4,0	1/N/PE –230 V 50 Hz	2	10 A	Weiß	IP 23
<b>Elektro-Wandkonvektoren</b>									
<b>EWK 501 S</b>	<b>231199</b>	•	450/370/78	4,0	1/N/PE –230 V 50 Hz	0,5	10 A	Alpin Weiß	IP 24
<b>EWK 1001 S</b>	<b>221023</b>	•	450/445/78	4,6	1/N/PE –230 V 50 Hz	1,0	10 A	Alpin Weiß	IP 24
<b>EWK 1501 S</b>	<b>221024</b>	•	450/590/78	6,0	1/N/PE –230 V 50 Hz	1,5	10 A	Alpin Weiß	IP 24
<b>EWK 2001 S</b>	<b>221025</b>	•	450/740/78	7,2	1/N/PE –230 V 50 Hz	2,0	10 A	Alpin Weiß	IP 24
<b>EWK 2501 S</b>	<b>221026</b>	•	450/890/78	8,4	1/N/PE –230 V 50 Hz	2,5	16 A	Alpin Weiß	IP 24

## VORAUSSCHAUEND UND ZUVERLÄSSIG VIELE ZANKER PRODUKTE SIND BEREITS HEUTE ERP-READY

Das neue Energieeffizienzlabel, auch als Ökodesign-Richtlinie bezeichnet, regelt europaweit die Kennzeichnung von energierelevanten Produkten (Energy related Products = ErP). Vorrangiges Ziel ist die Einhaltung von Mindeststandards, um dem Klimawandel entgegenzuwirken. Noch ist die Kennzeichnung freiwillig. Erst ab September 2015 müssen alle Wärmereizeuger und Warmwasserbereiter entsprechend gekennzeichnet werden.

ZANKER, als verantwortungsbewusster Anbieter von elektrischen und hydraulischen Durchlauferhitzern und Warmwasser-Kleinspeichern, hat das Energieeffizienzlabel seit Anfang 2014 eingeführt. Damit erhalten Entscheidungsträger und Verbraucher die Möglichkeit, direkte Vergleiche über Geräteeffizienz und Energieverbrauch abzurufen. Gleichzeitig macht die Klassifizierung durch das Energieeffizienzlabel Schluss mit versteckten Kosten, da z. B. der Energieverbrauch pro Jahr oder Angaben zur Betriebsweise direkt auf dem Produkt veröffentlicht sind.



## ENERGETISCH HOCHWERTIGE PRODUKTE

ZANKER garantiert Planern und Installateuren einen energetisch hochwertigen Stand. Die elektronischen Durchlauferhitzer und Warmwasser-Kleinspeicher erreichen sehr gute Effizienzklassen. Damit entspricht die gesamte Produktpalette einer intelligenten und nutzungsorientierten Warmwasserbereitung.

ZANKER beweist mit der frühen Einführung des Effizienzlabels Weitsicht, Fortschritt, Produktqualität und Kundenservice.

## DAS ENERGIELABEL-AMPEL-SYSTEM

Das neue Energieeffizienzlabel für Warmwasserbereiter ist optisch an das Farbbalken-Etikett angelehnt, das auf Haushaltsgroßgeräten wie Waschmaschinen, Wäschetrocknern, Kühl- und Gefriergeräten prangt. Die Einteilung der sieben Effizienzklassen erfolgt auch hier nach dem Ampel-System, wobei ein grüner Farbbalken für die beste Effizienzklasse A und ein roter Farbbalken für die schlechteste Effizienzklasse G steht. Die Platzierung des schwarzen Pfeils neben einem Farbbalken gibt die entsprechende Effizienzklasse des Gerätes an. Darunter erläutern einige selbsterklärende Symbole weitere wichtige Merkmale. Sie kennzeichnen die Einhaltung definierter Standards, z. B. Schallleistungspegel, jährlicher Energieverbrauch in Kilowattstunden und Mega-Joule. Das Zapfprofil zeigt überdies an, ob sich das Gerät für eine oder mehrere Zapfstellen eignet.

**ZANKER**  
Kennzeichnung nach ErP  
Grundsätzliche  
Energieeffizienzklassen

Durchlauferhitzer	A
Kleinspeicher	A
Wandspeicher	C

# ZANKER

TECHNIK ZUM ERWÄRMEN

## PROSPEKTMATERIAL GEWÜNSCHT?

Besuchen Sie unseren Internetauftritt unter: [www.zanker-haustechnik.de](http://www.zanker-haustechnik.de)

### ZANKER HAUSTECHNIK

# ZANKER

EHT Haustechnik GmbH  
Markenvertrieb ZANKER  
Gutenstetter Straße 10  
90449 Nürnberg  
Tel.: 0911/96 56 252  
Fax: 0911/96 56-2 22  
[vertrieb@eht-haustechnik.de](mailto:vertrieb@eht-haustechnik.de)  
[www.zanker-haustechnik.de](http://www.zanker-haustechnik.de)

Ihr Fachhändler: